

## Мегалитическая эпоха



## Древний мир



## Средние века и эпоха Возрождения

- Романский стиль
- Готический стиль
- Возрождение



## Архитектура 17-19 века

- Барокко
- Рококо
- Классицизм
- Ампир
- Эклектика
- Сецессион



## Архитектура 20 век

- Конструктивизм
- Модернизм
- Постмодернизм
- Деконструктивизм
- Хай-тек



# Что такое архитектура?



**Архитектура**, или *зодчество*-это система зданий и сооружений, формирующих пространственную среду для жизни и деятельности людей, а также само искусство создавать эти здания и сооружения в соответствии с законами красоты



# Романский стиль

Ранняя церковная архитектура в Европе - соборы в романском стиле. (они позаимствовали некоторые черты архитектуры у древних римлян).



Возникли они не раньше IX века.

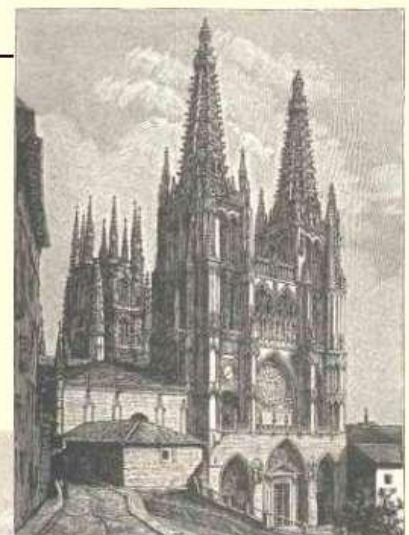


Многие из романских храмов напоминают оборонительные сооружения. Это была одна из функций собора.

Во время войны горожане прятались за стенами собора. Помещение собора вытянутое, а полукруглые своды стали отличительной чертой романского стиля.

## Готика

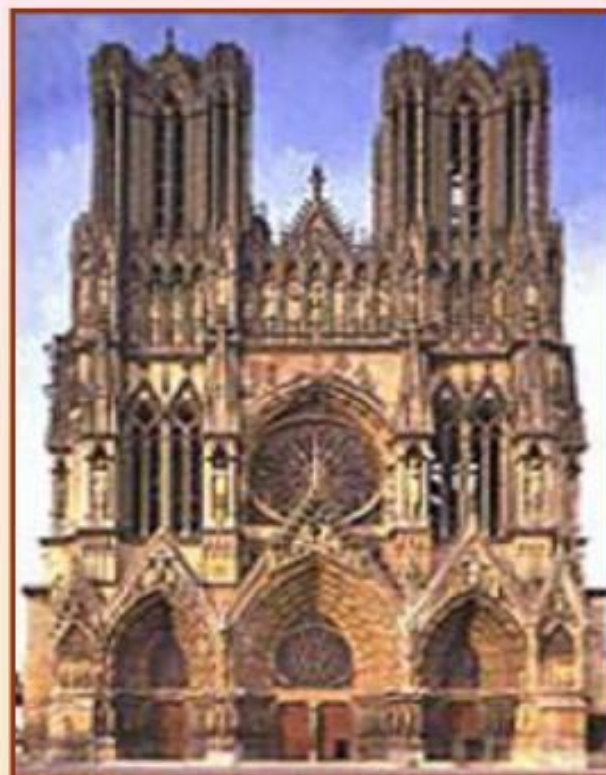
Стиль 12-16 веков. В нем отразилось формирование национальных государств, усиление городов, развитие торговли и ремесел. Ведущий архитектурный тип – городской собор. Каркасная система позволила создавать небывалые по высоте и обширности интерьеры соборов, прорезать стены огромными окнами многоцветными витражами. Устремление собора ввысь выражено гигантскими ажурными башнями, стрельчатыми окнами и порталами, изогнутыми статуями, сложным орнаментом. В этом же стиле строили ратуши, а также жилые дома, торговые ряды и другие сооружения. В готике мы видим усиление интереса к реальному миру, природе, богатству переживаний.





# Готический стиль

- Готический стиль (от итал. *gotico*, букв. — готский, от названия германского племени готов), художественный стиль, явившийся завершающим этапом в развитии средневекового искусства стран Западной, Центральной и частично Восточной Европы (между серединой 12 и 15—16 вв.).



## Стиль эпохи Возрождения

Возрождение – период истории 14 - 17 веков. Характерны гуманистическое мировоззрение, обращение к культурному наследию античности. Однако античная культура развивалась и интерпретировалась по-новому. В архитектуре ведущую роль стали играть светские сооружения – общественные здания, дворцы, городские дома. Используя ордерное членение стены, арочные галереи, колоннады, своды, купола, архитекторы придали своим постройкам величественную ясность, гармоничность и соразмерность человеку. Постройки характеризуются ясностью структуры и четкостью расчленения строгих объемов и светлых просторных интерьеров.





# Характерные черты архитектуры барокко.

- Обилие пышных, декоративных украшений.
- Подчёркнутая театральность.
- Преобладание сложных криволинейных форм.
- На смену согласованности и пропорциональности приходит диссонанс и асимметрия.

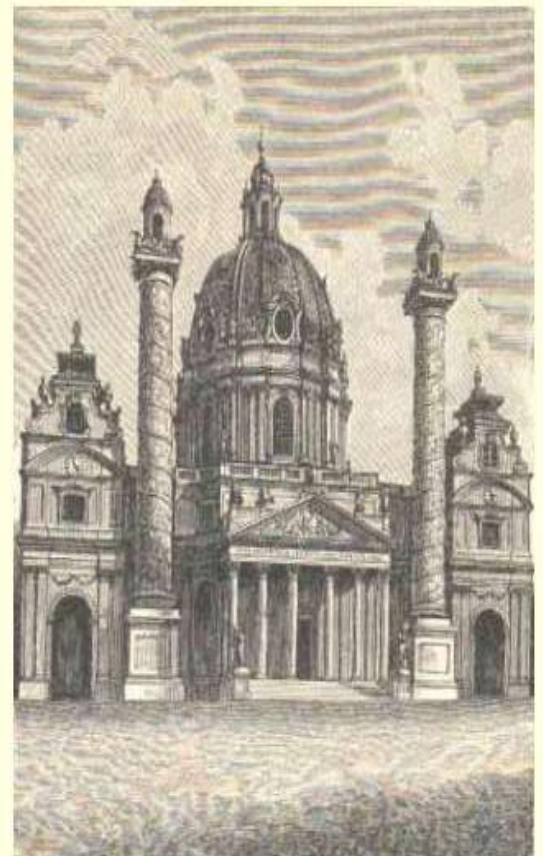


## Рококо

Стиль начала 18 века. Характерен уход от жизни в мир фантазии, мифологии. Особенно характерный мотив орнамента – стилизованная раковина (рокайль). Господствует грациозный, прихотливый орнаментальный ритм. Здания отличаются изысканностью, декоративной красотой асимметричных композиций,

комфортом. Пышное оформление интерьеров может сочетаться с относительной строгостью внешнего

облика зданий (например, в архитектуре французских отелей).





# Классицизм

Стиль 17 - 19 веков. Сложился во Франции, отразив подъем абсолютизма. В 18 веке был связан с буржуазным Просвещением. Античное наследие рассматривается как норма и идеальный образец. Архитектуре присущи четкость и геометризм форм, логичность планировки, сочетание стены с ордерами, сдержанный декор. Основой архитектурного языка становится ордер, в пропорциях и формах более близкий античности, чем в зодчестве предыдущих эпох. Интерьеру свойственны ясность пространственных членений, мягкость цветов. Широко используются перспективные эффекты в монументально-декоративной живописи.

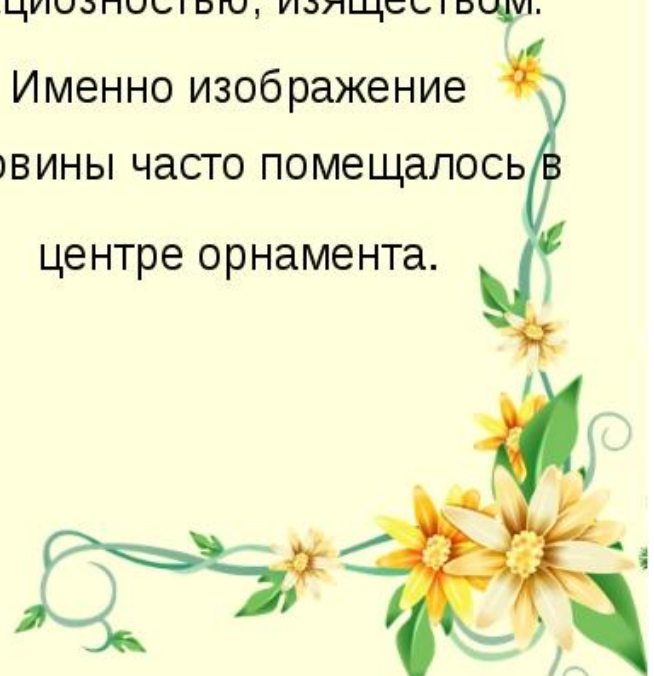


## РОКОКО



Стиль в архитектуре и декоративно-прикладном искусстве. Произведения в стиле рококо отличаются изысканностью, грациозностью, изяществом.

Именно изображение раковины часто помещалось в центре орнамента.





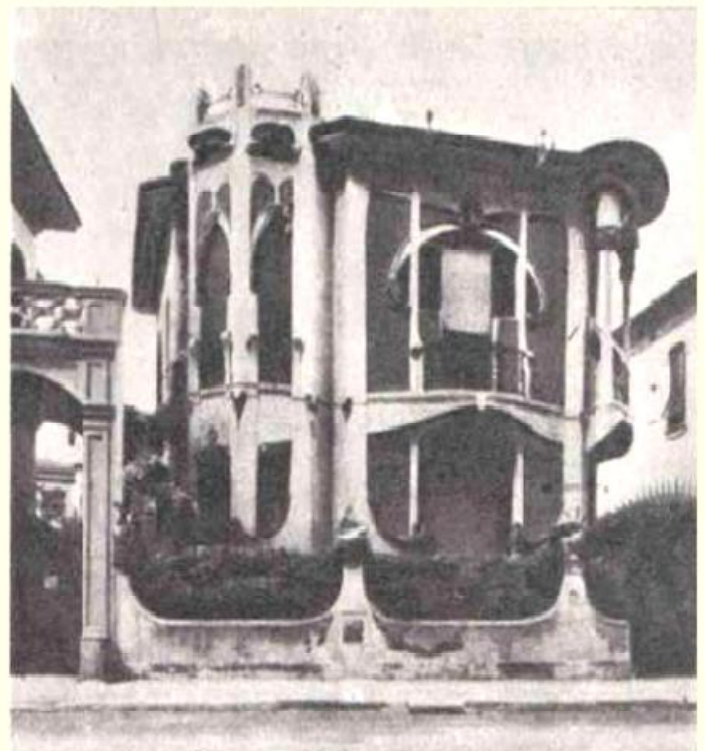


**Хай-тек** - эстетическое течение в архитектуре, сложившееся в 70-е гг. представляет собой современную модификацию техницизма, исповедующего радикальное обновление языка архитектуры под влиянием технического прогресса. Хай-тек - символическое отражение века "высоких технологий" ракетно-космических объектов в архитектуре крупных общественных зданий. В известной мере хай-тек является последним в XX в. этапом эстетического освоения новых технических форм, начатого конструктивистами 20-х гг. и продолженного структуралистами в 60-х.



## Модерн

Стиль конца 19 – начала 20 веков. Архитектура модерна искала единства конструктивного и художественного начал. Используются новые технические средства, новые материалы (например, железобетон), свободная, функционально обоснованная планировка, декоративный ритм гибких текучих линий, стилизованный растительный узор, особенно из водных растений. Здания подчеркнута индивидуализированы, все элементы их подчиняются единому орнаментальному ритму и образно-символическому замыслу.





**Конструктивизм** (лат. *postroenie*) – направление в современном искусстве 1920-х гг., выдвинувшее задачу конструирования материальной среды, окружающей человека.



- ◆ металл, стекло, бетон – материалы, удобные для массового промышленного производства,
- ◆ использование сочетаний правильных геометрических форм,
- ◆ лаконизм отделки – отсутствие орнаментальных деталей,
- ◆ стремление к конструированию окружающей среды,
- ◆ игра однообразными формами в выстраивании новой



## ЭКЛЕКТИЗМ

**Эклектицизм** – это произвольное сочетание элементов разнородных стилей в архитектуре и изобразительном искусстве, а также разнообразных взглядов и теорий в науке.

