

Рис.83. План Нижегородской ярмарки, проект 1860 г. Кругами выделены старые градостроительные акценты и новые общественные здания:

- 1- здание цирка ;  
2- здание театра

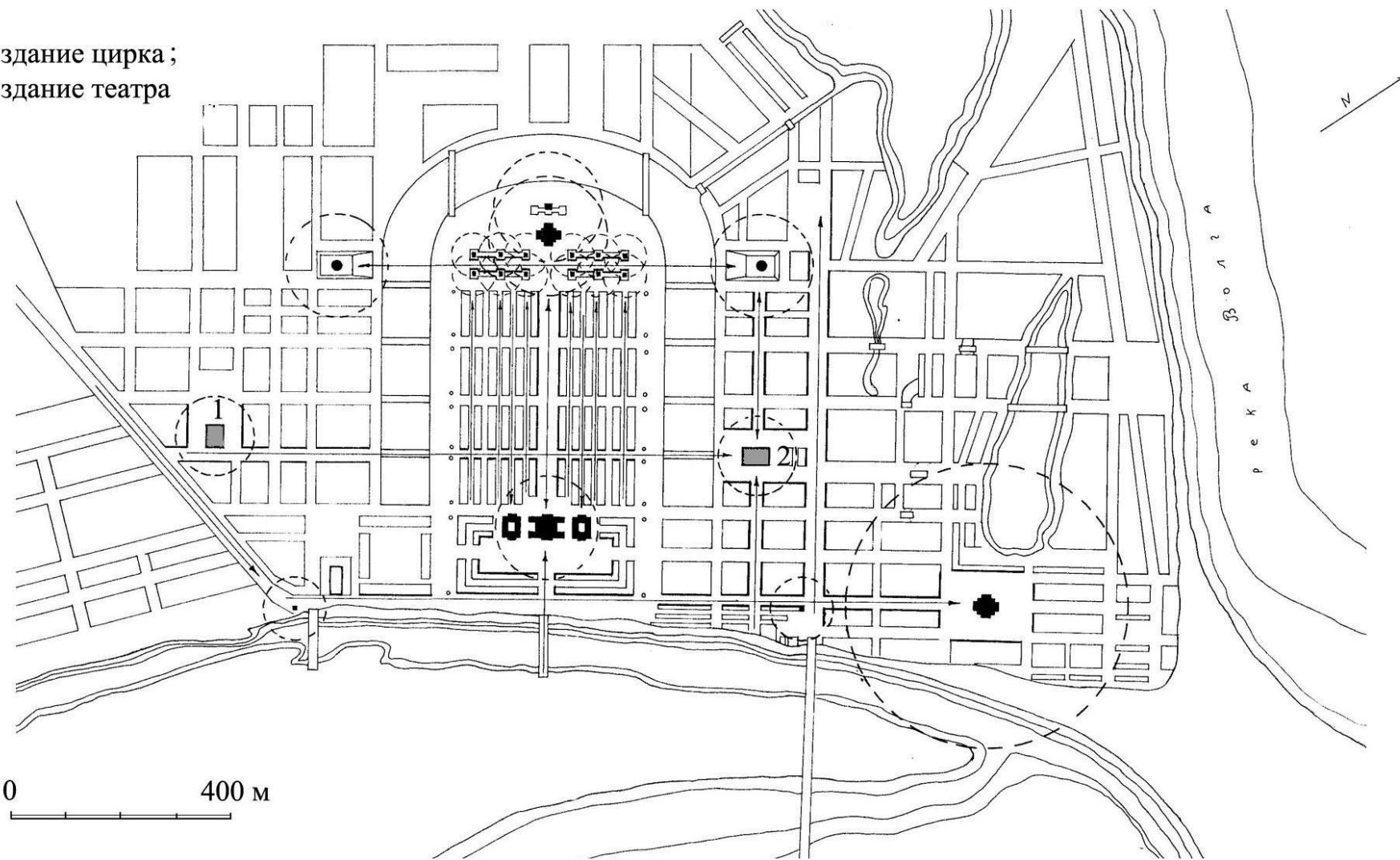


Рис. 84. План Нижегородской ярмарки конца XIX в. с указанием гостиниц и банков.

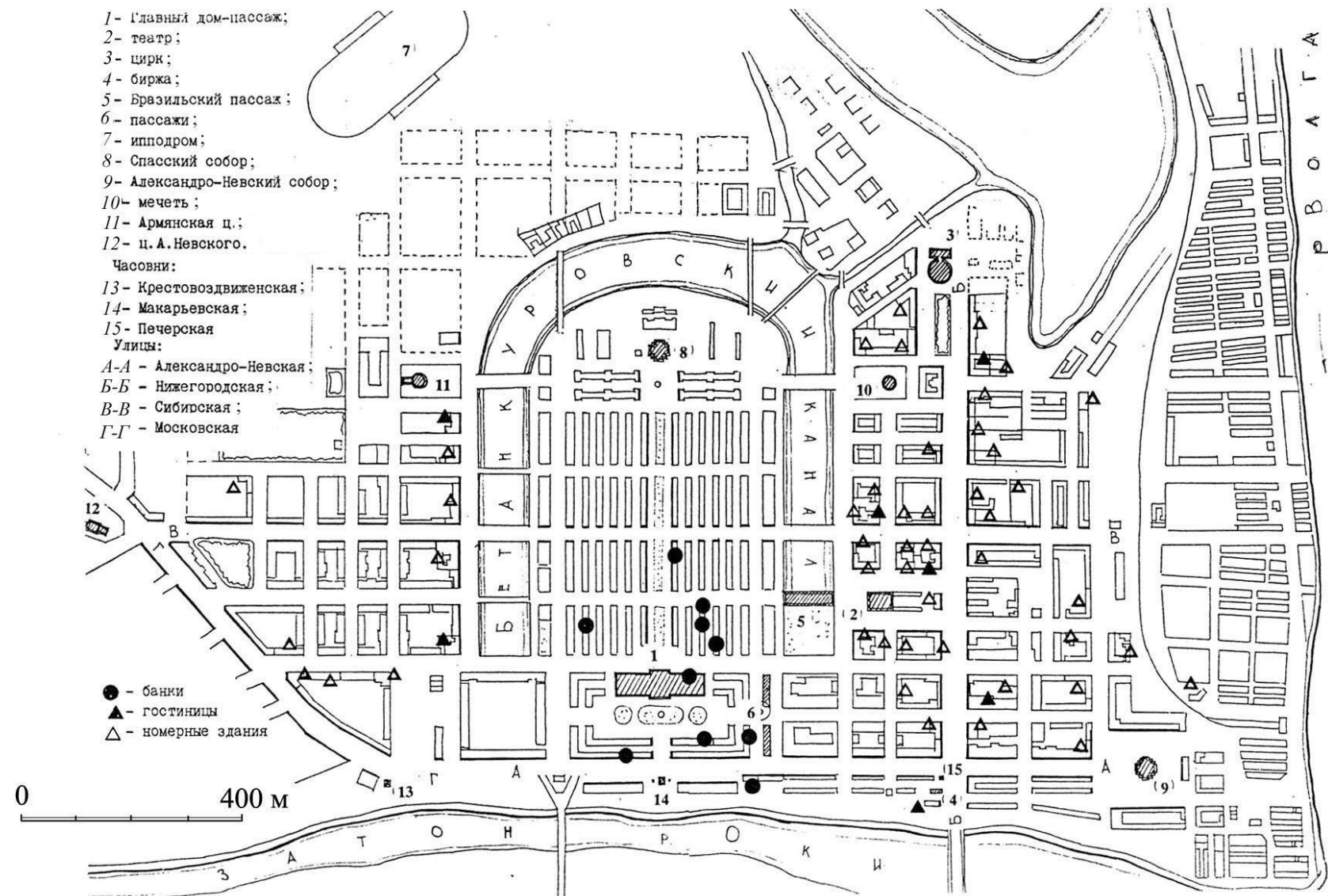


Рис. 85. Примеры размещения гавани на Нижегородской ярмарке. Проекты

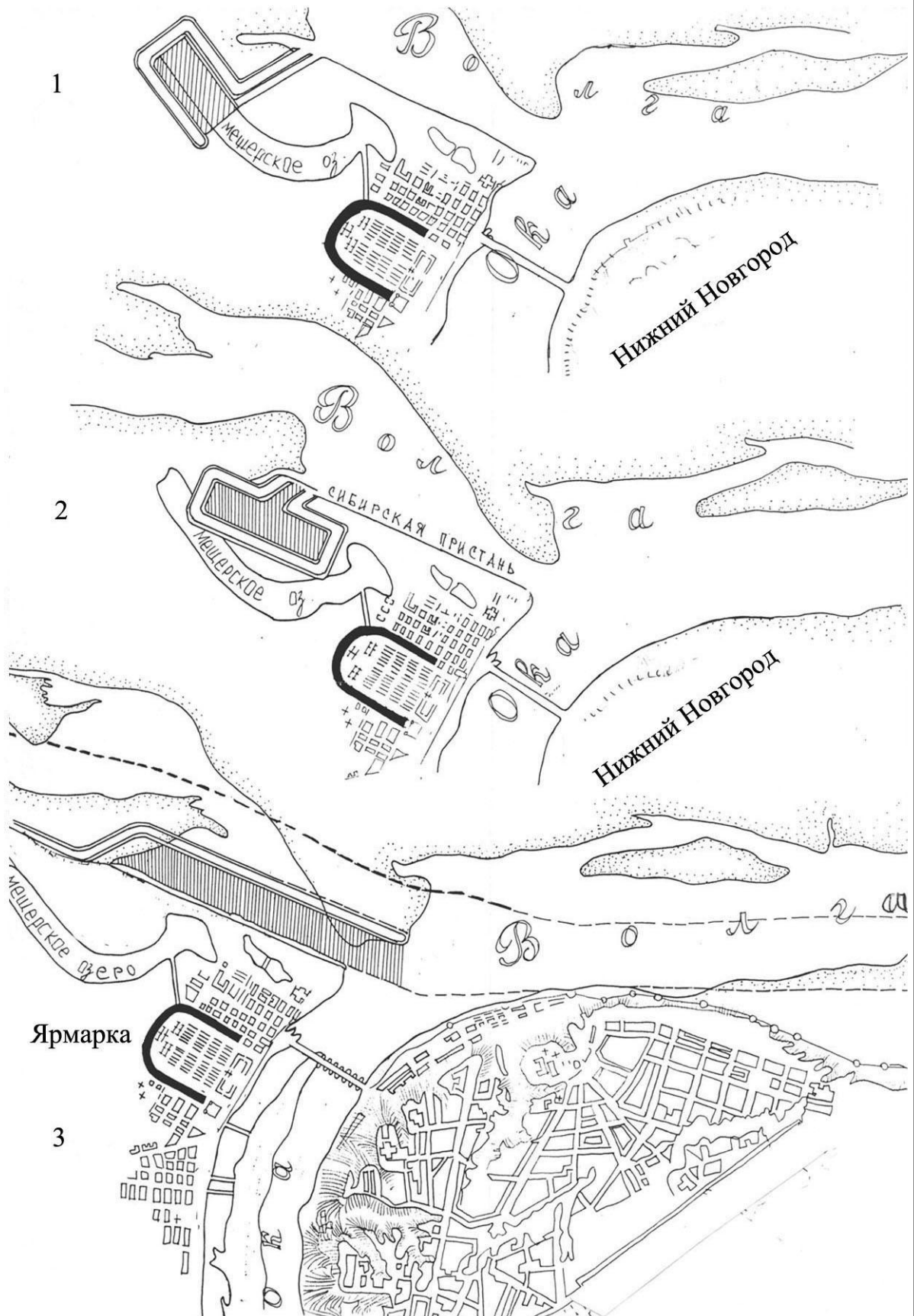


Рис. 86. Александро-Невский собор. Фасады: *а*- проект 1864 г., (арх. Р. Килевейн); *б*- проект 1867 г., (арх. Л. Даль);  
*в*- окончательный проект 1883 г.

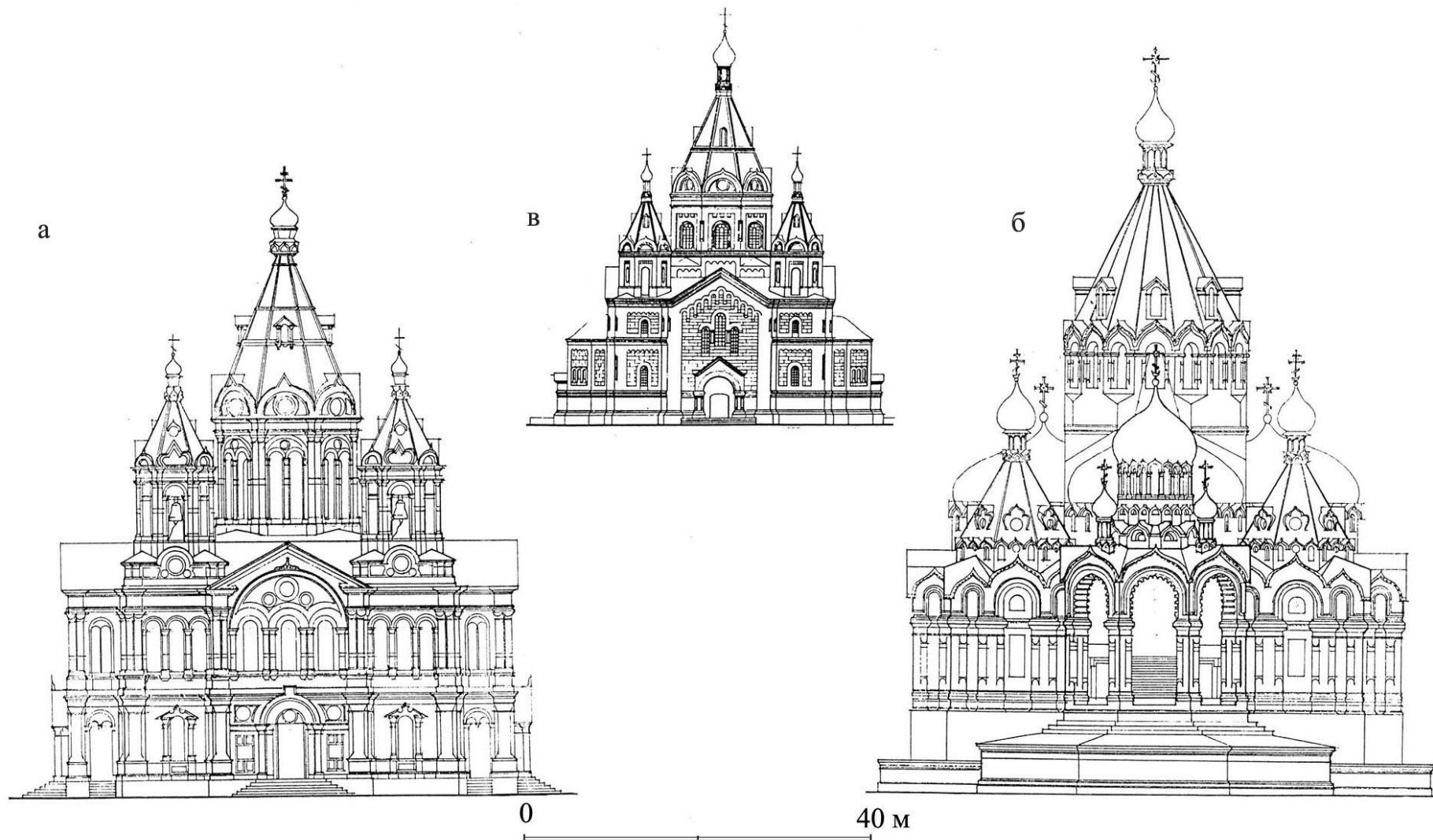
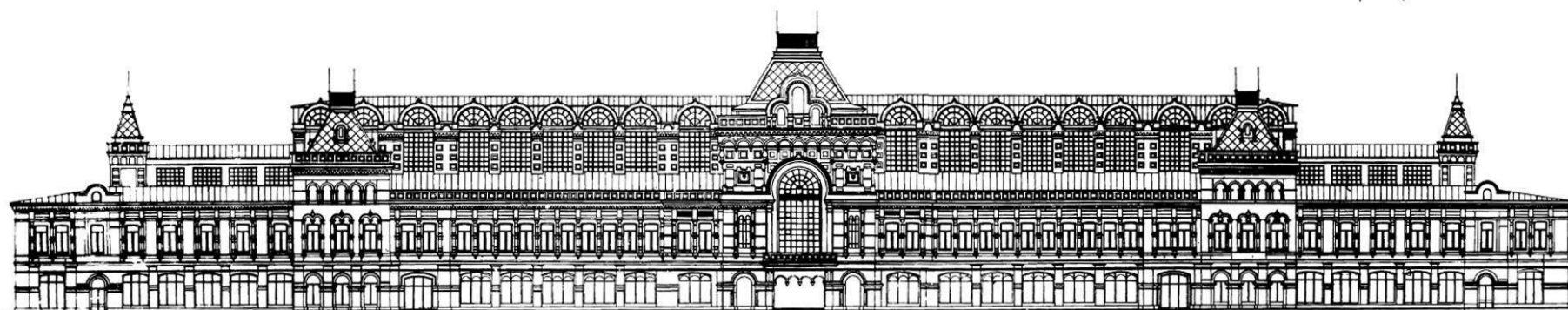


Рис. 87. Главный дом. Фасад (вверху). План района Александровской улицы от Главной ярмарочной площади до Александровского собора:



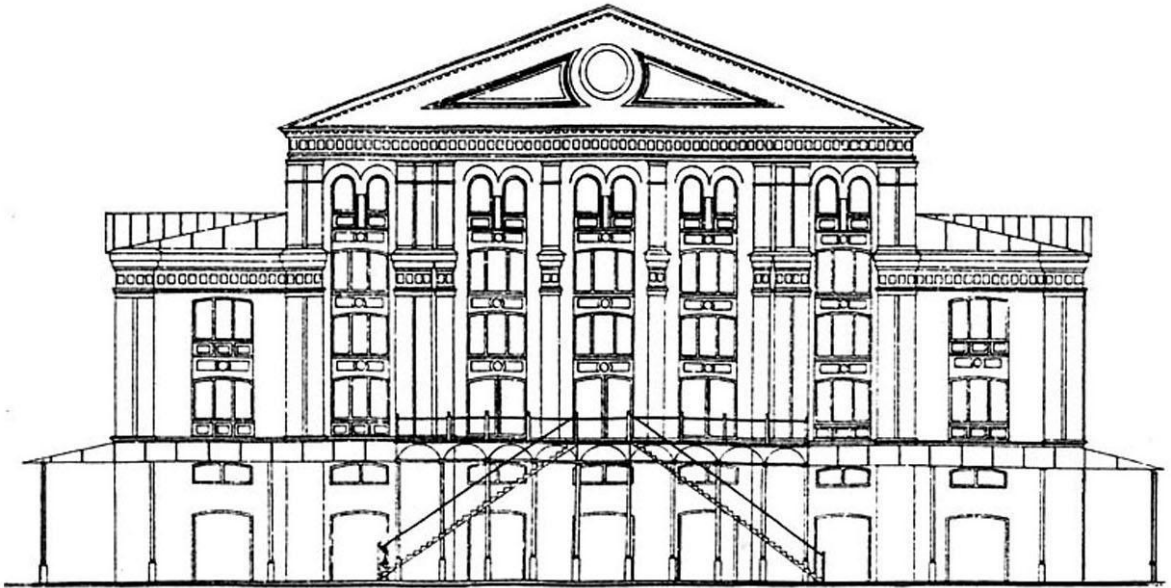
0 50 м

1 - Главный дом; 2 - Александровский собор

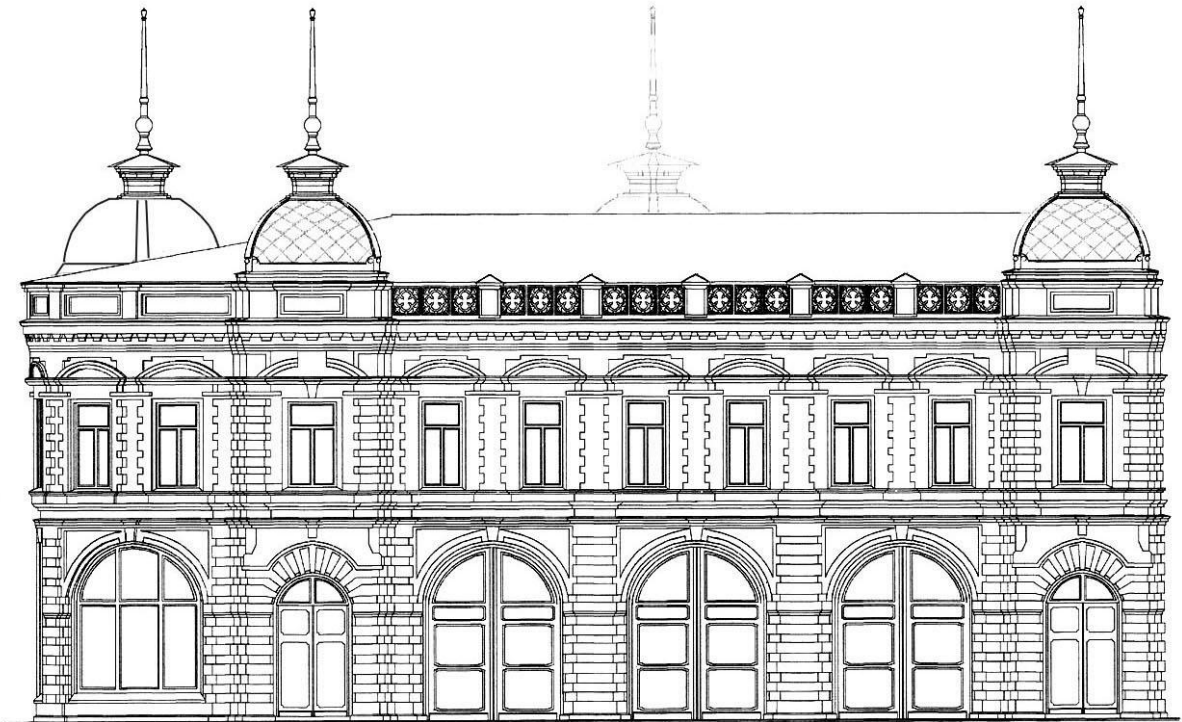




Рис. 88. Крупные ярмарочные постройки второй половины XIX в.  
Фасады. Реконструкция



Здание Большого ярмарочного театра

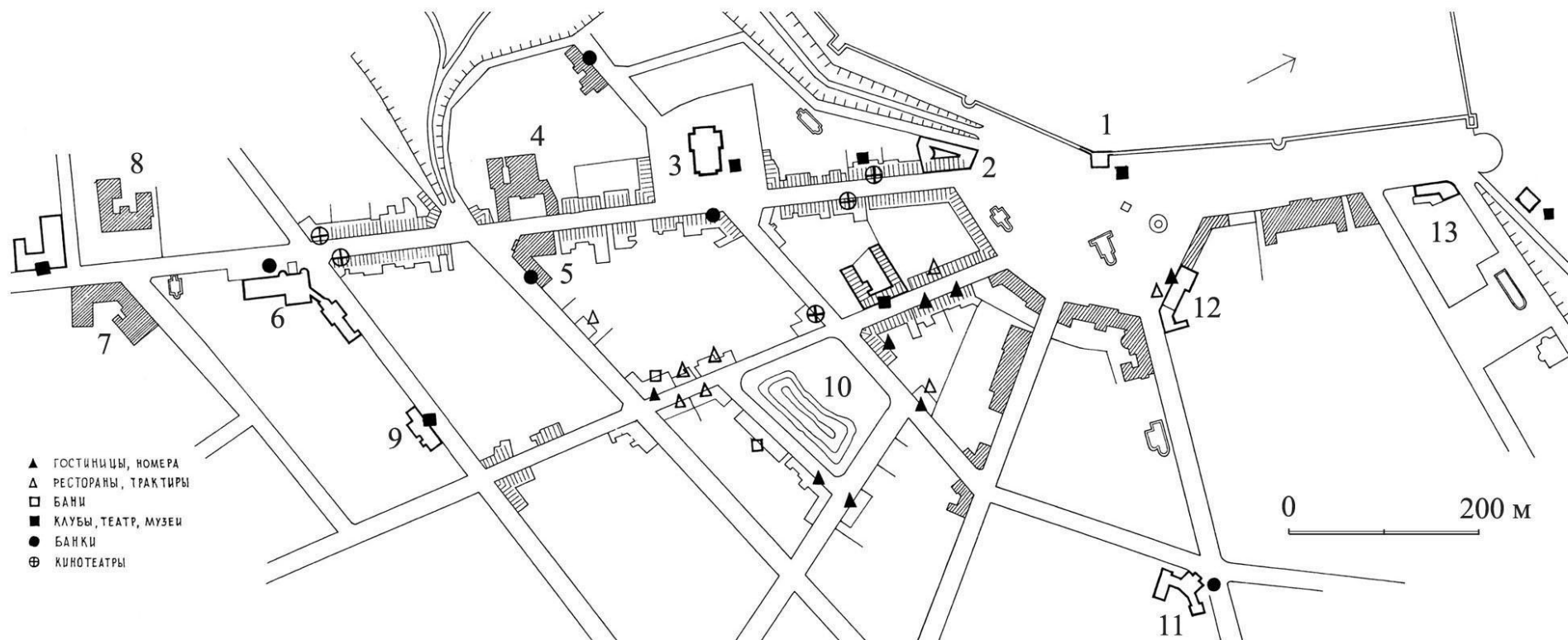


Здание ярмарочного дома Н. Бугрова



Рис.89. Вид Александро - Невской церкви, часовни Федоровского монастыря и пожарной каланчи с Вокзальной площади

Рис. 90. План района Б. Покровской ул. с указанием банков, гостиниц и крупных общественных зданий.  
Начало XX в. Реконструкция:



1- Дмитриевская башня- музей ;

2- городская Дума ;

3- городской театр ;

4- окружной суд ;

5- дворянское собрание ;

6- Государственный банк ;

7- епархиальное училище ;

8- реальное училище ;

9- купеческое собрание ;

10- Черный пруд ;

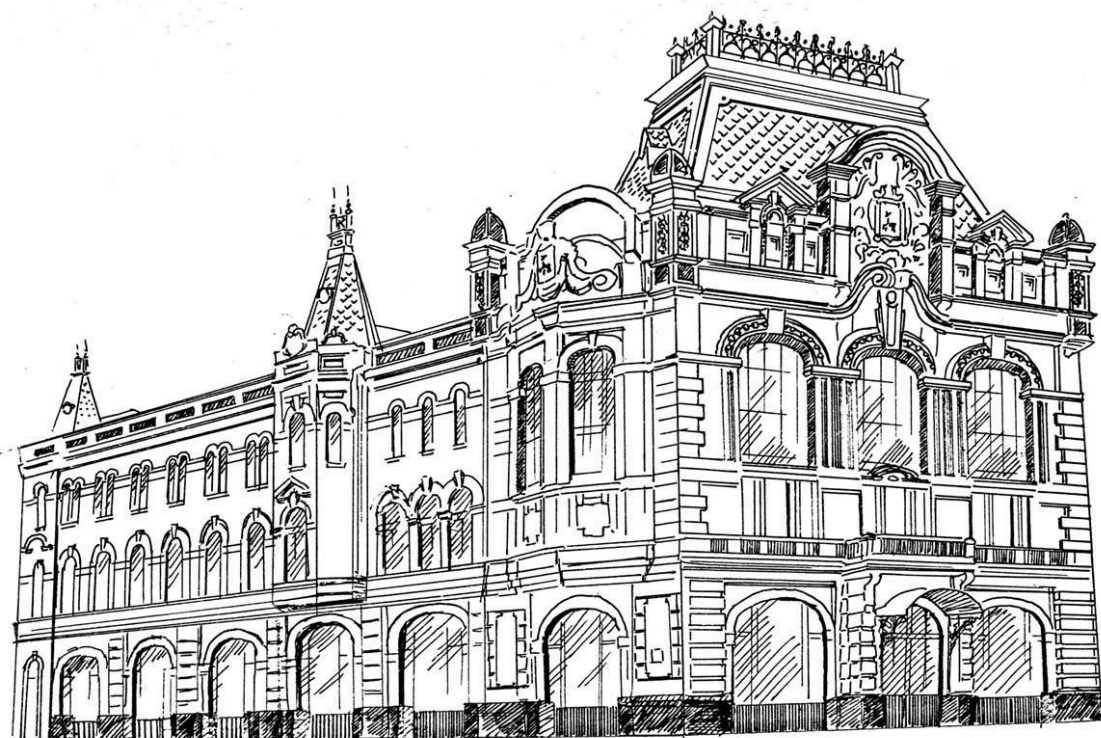
11 - Крестьянский поземельный банк ;

12- гостиница "Россия" ;

13- пароходное общество "По Волге"

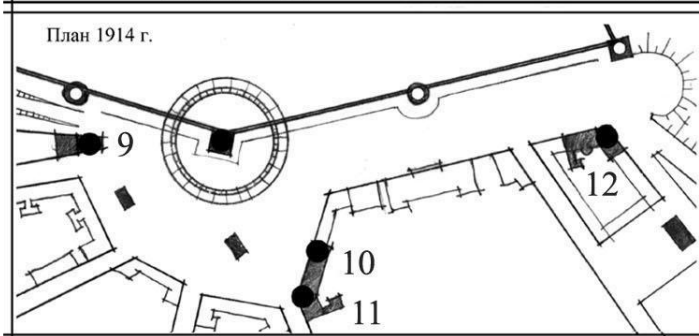
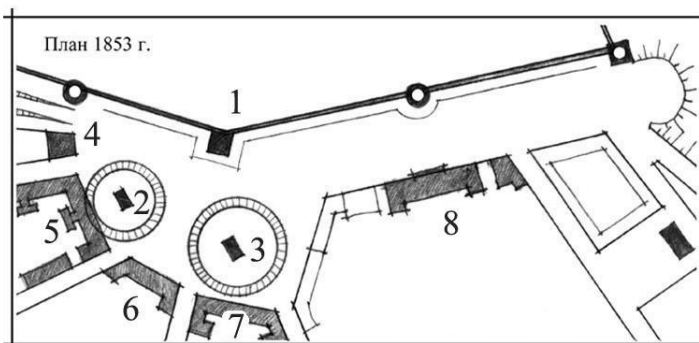


Рис. 91. Городская Дума. Перспектива по первоначальному проекту (вверху) и окончательному проекту (внизу)





Общий вид на  
Благовещенский  
собор и памятник  
Александрю II.



Кругами выделены  
главные архитектурные  
акценты.

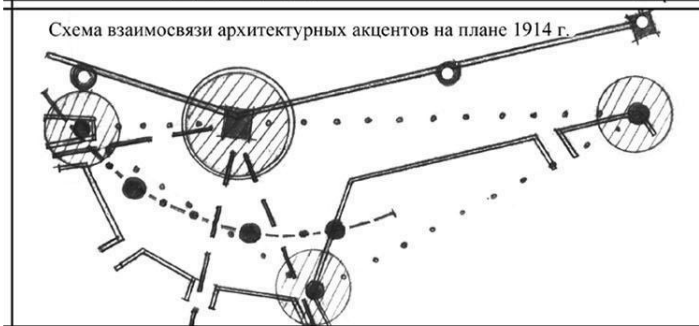
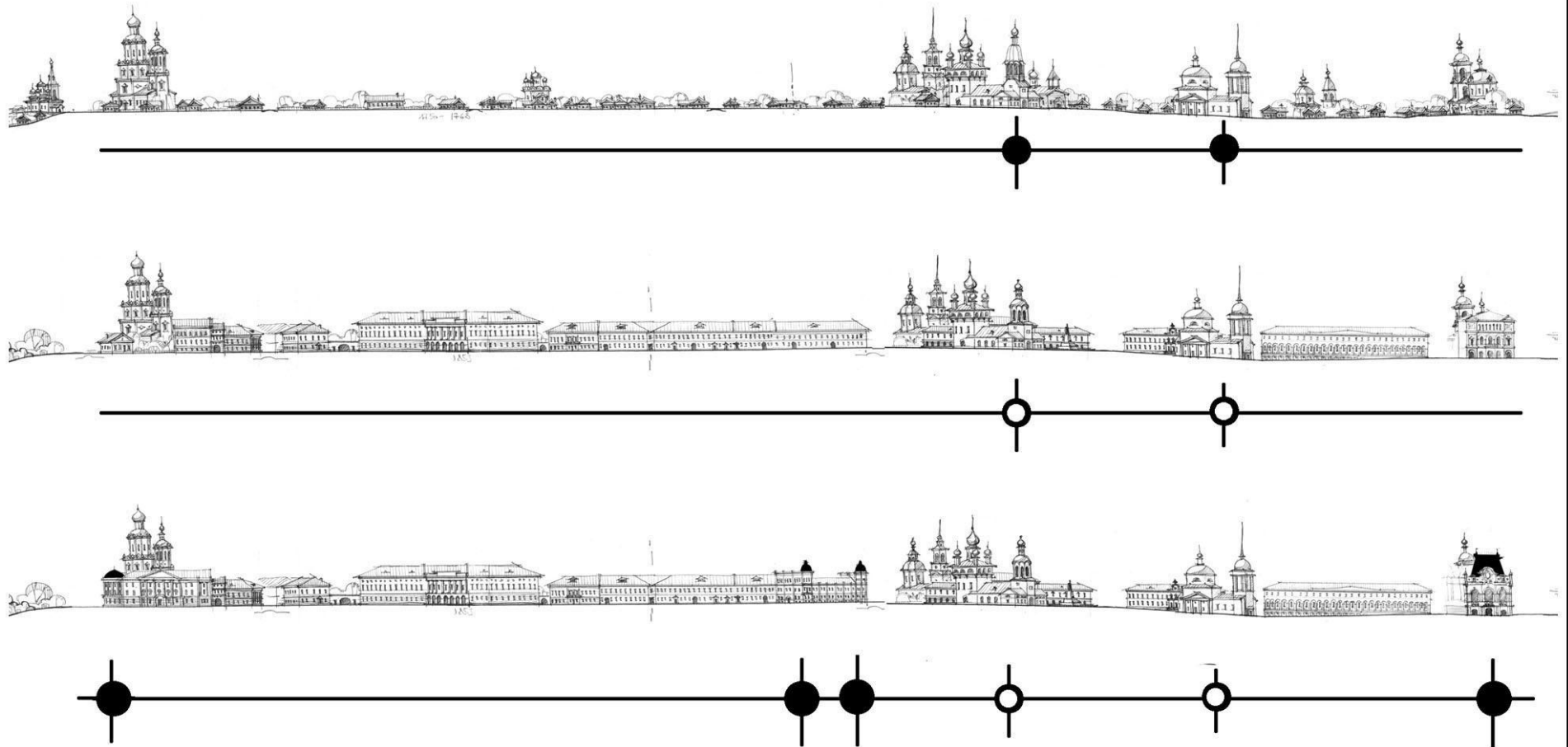


Рис. 92. Благовещенская площадь. Композиционный анализ расположения и взаимосвязи архитектурных акцентов на планах 1853 г. и 1914 г.:

1 - Дмитриевская башня; 2 - Алексеевская церковь; 3 - Благовещенский собор;  
4 - театр; 5 - общественные лавки; 6 - почтовая контора; 7 - гимназия; 8 - семинария;  
9 - городская Дума; 10 - гостиница "Россия"; 11 - городской дом;  
12 - парходное общество "По Волге"

Рис. 93. Изменение положения архитектурных акцентов на панорамах Благовещенской площади: 1768 г. (вверху), 1853 г. (в середине), 1914 г. (внизу). Реконструкция



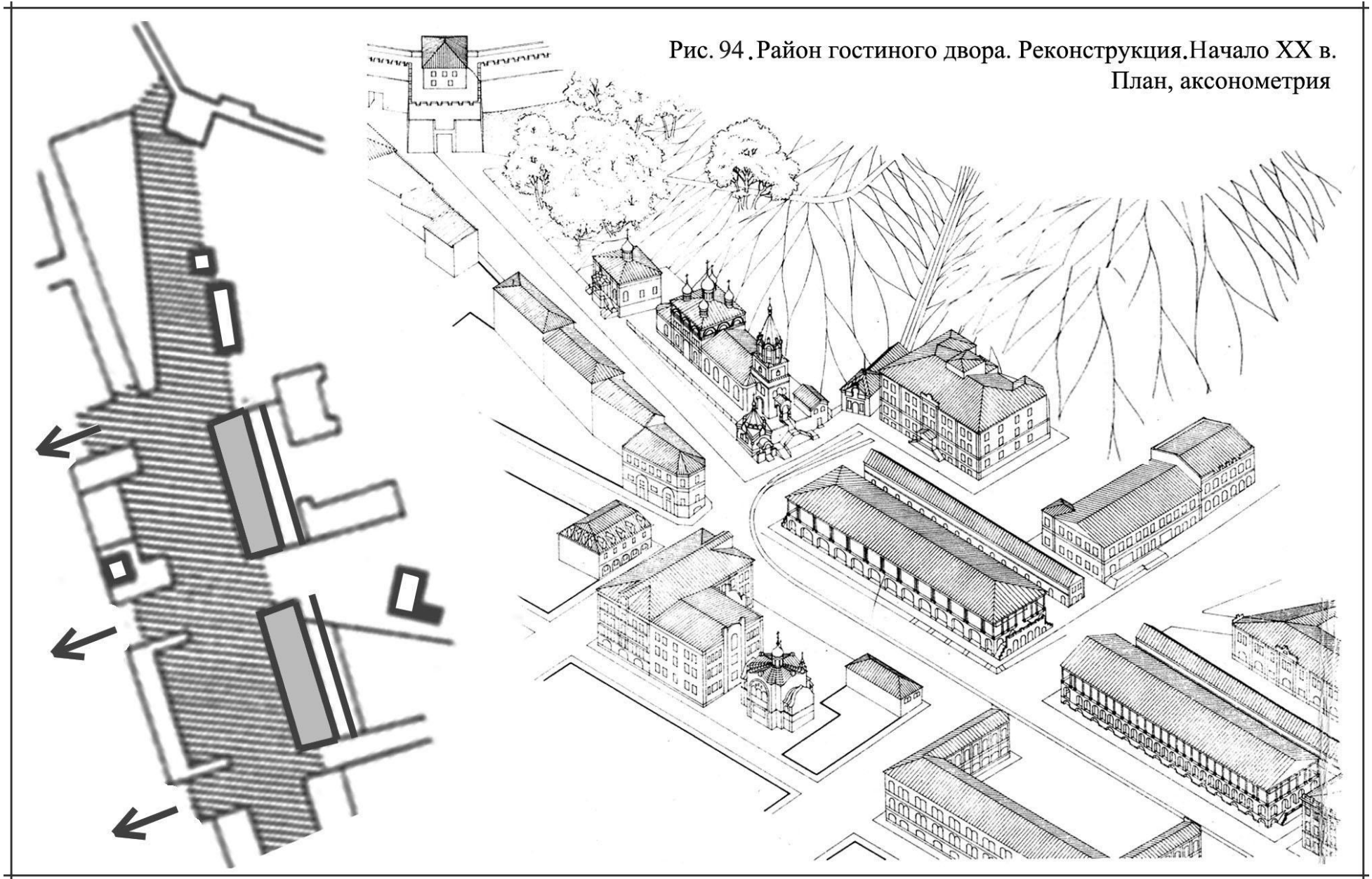
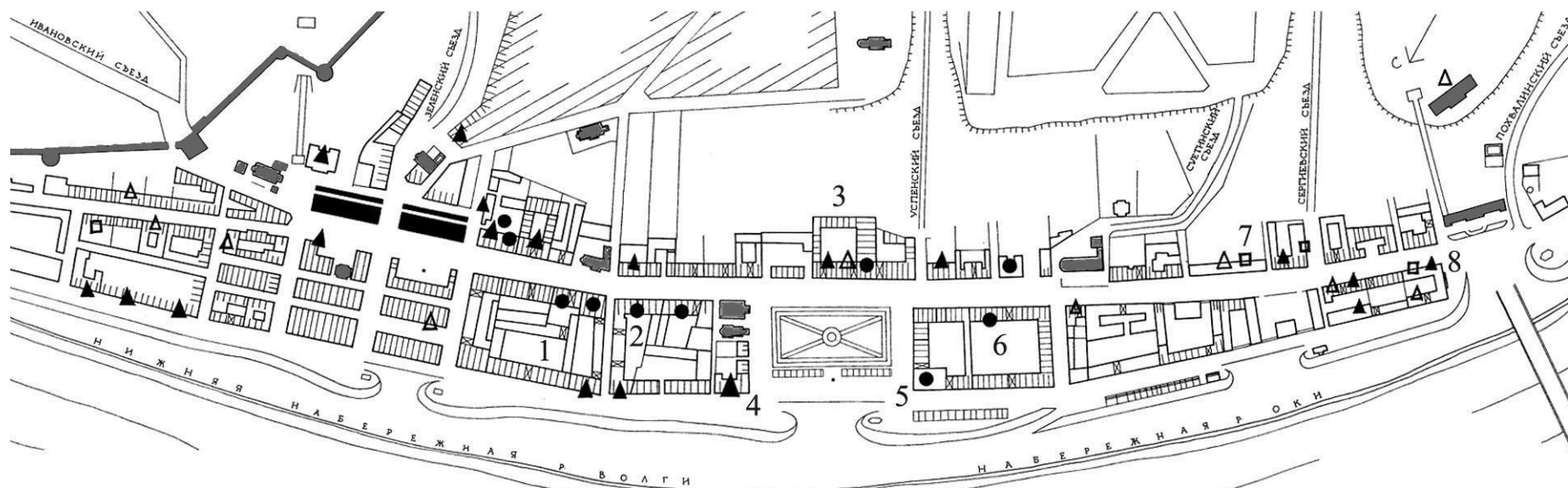


Рис. 95. Рождественская улица - торгово - коммерческий центр города. План с указанием банков и гостиниц.  
Реконструкция. Начало XX в.:



0 300 м

- |  |                            |
|--|----------------------------|
| 1 - банковский комплекс Рукавишниковых;        | 5 - биржа;                 |
| 2 - банковско-гостиничный комплекс Н. Бугрова; | 6 - рынок Блиновых;        |
| 3 - доходный дом Блиновых с пассажем;          | 7 - Соболевские бани;      |
| 4 - гостиница М. Дегтярева;                    | 8 - гостиница Н. Ермолаева |

Условные обозначения:

- ▲ - гостиницы, номера
- △ - трактиры, рестораны
- - банки
- ▤ - магазины, лавки
- - бани

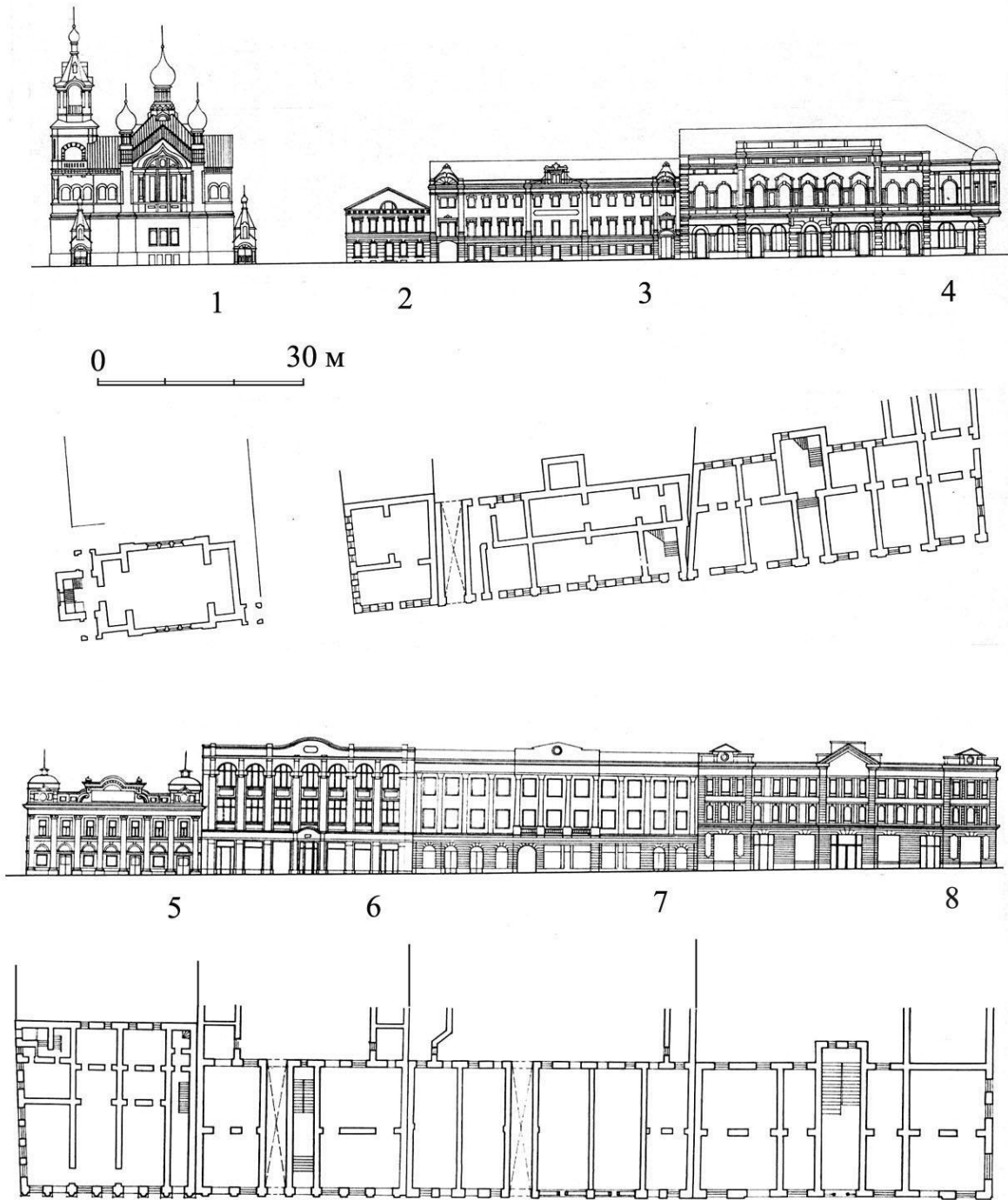


Рис. 96. Фрагмент развертки восточного участка Рождественской улицы:

1- Козьмодемьянская ц.; 2- доходный дом ; 3- Русский для внешней торговли банк ; 4- Волжско-Камский банк- дом Н.Бугрова ; 5- Купеческий банк-дом Пятова; 6- Русский торгово- промышленный банк - дом М. Рукавишникова; 7- доходный дом; 8- доходный дом М. Рукавишникова



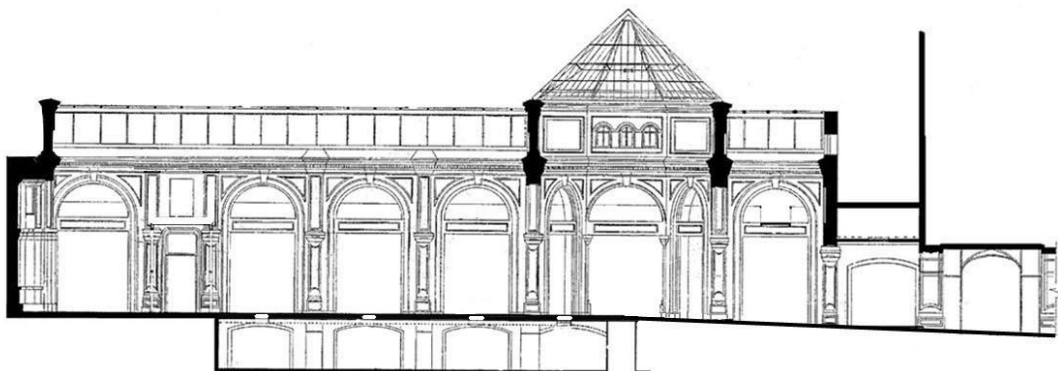
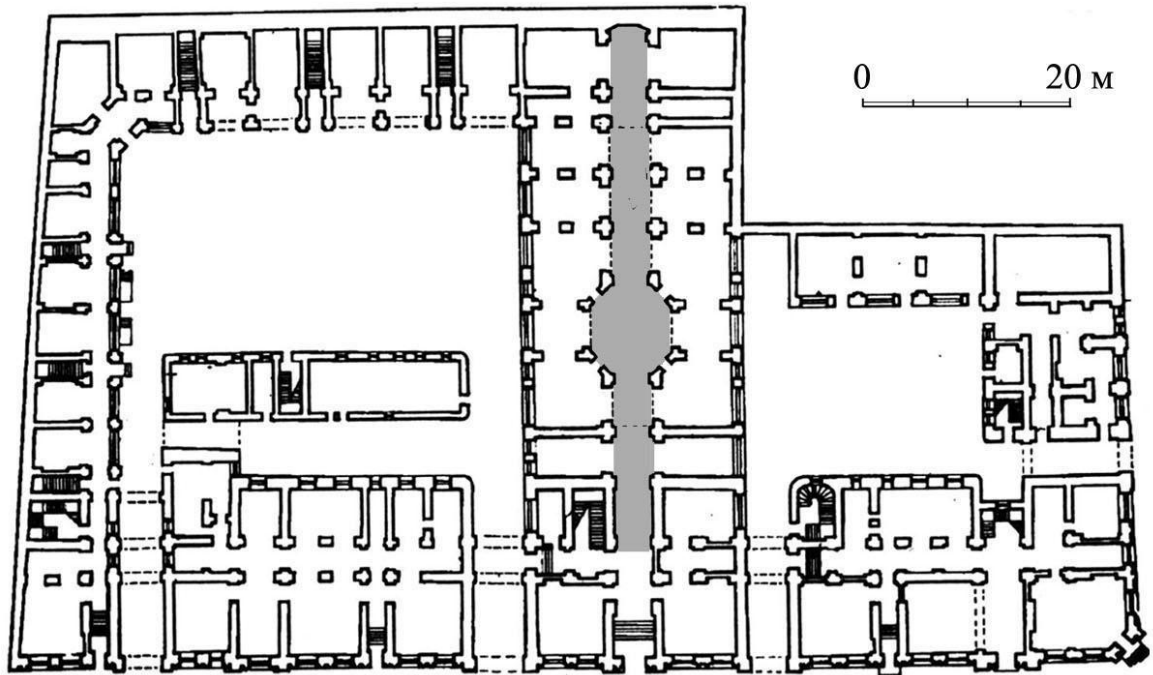
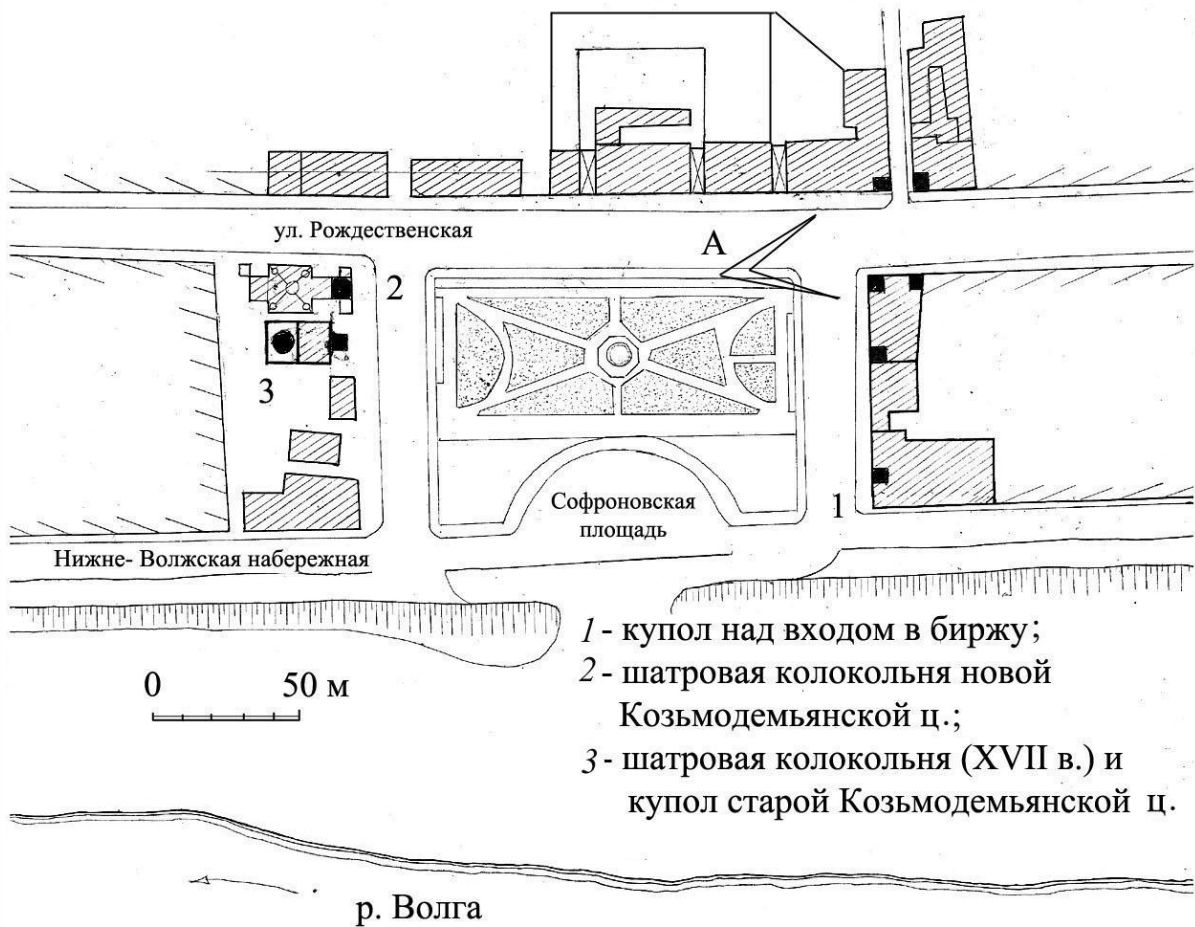


Рис. 97. Доходный дом бр. Блиновых. Фасад, план. Разрез пассажа.  
Тонем выделена пассажная линия



Вид с точки А : слева - шатер доходного дома Блиновых,  
в центре - купол аптеки Гейнце, справа - купол здания банка:



- 1 - купол над входом в биржу;
- 2 - шатровая колокольня новой Козьмодемьянской ц.;
- 3 - шатровая колокольня (XVII в.) и купол старой Козьмодемьянской ц.

Рис. 98. План Софроновской площади начала XX в. с указанием зданий с шатровыми и купольными завершениями



Рис. 99. Рождественская улица. Перспективы западного отрезка от Предместной площади в сторону Софроновской площади. Излом улицы отмечен домом Строгановых с балконом (а), следующая часть улицы завершалась объемом Козьмодемьянской ц. с шатровой колокольней (б)



Рис. 100. Рождественская улица. Перспектива восточного отрезка от Софроньевской площади в сторону гостиного двора. Козьмодемьянская ц.- главный вертикальный акцент, фиксирует угол площади и линии улицы (а), излом данного отрезка улицы отмечает крупный колонный портик дома Пятова (б)



Рис. 101. Рождественская улица. Перспектива восточного отрезка улицы. Завершением перспектив выступала Белая башня кремля. На рис. *а*- слева здание банка Рукавишниковых, На рис. *б*- справа восточный корпус гостиного двора