

Рис. 58. План кремля середины XIX в.:

- 1- Спасо- Преображенский собор;
- 2- комплекс военно-
губернаторского дома с садом;
- 3- арсенал;
- 4- Успенский собор;
- 5- главный корпус казарм;
- 6- казармы;
- 7-Присутственные места;
- 8- манеж;
- 9- полицейская часть с
пожарной каланчой;
- 10- обелиск К. Минину и
Д. Пожарскому

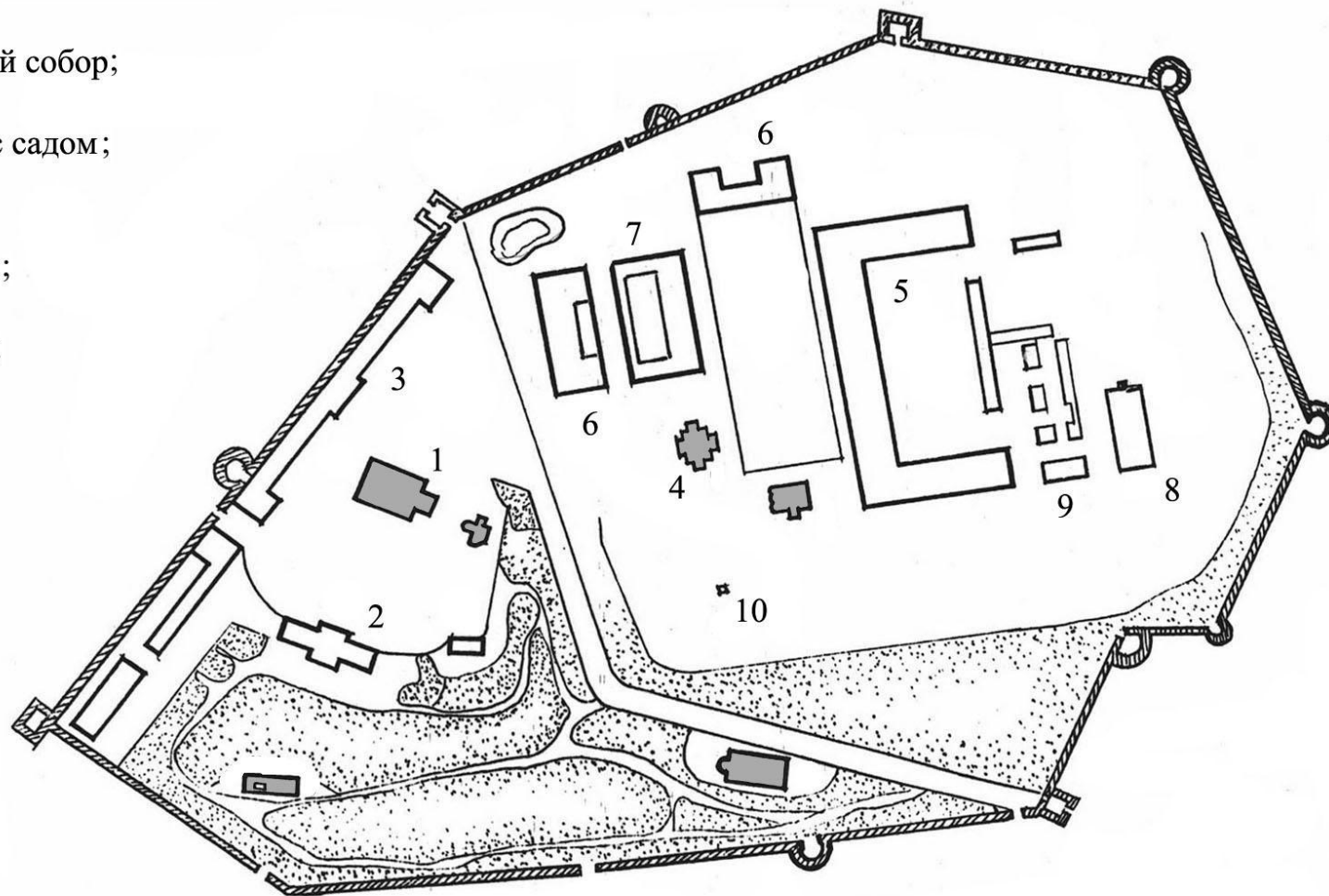


Рис. 59. Успенский собор в кремле. Фасад- чертеж арх. А. Мельникова 1821 г., план, вид на собор со стороны Плац- парадной площади

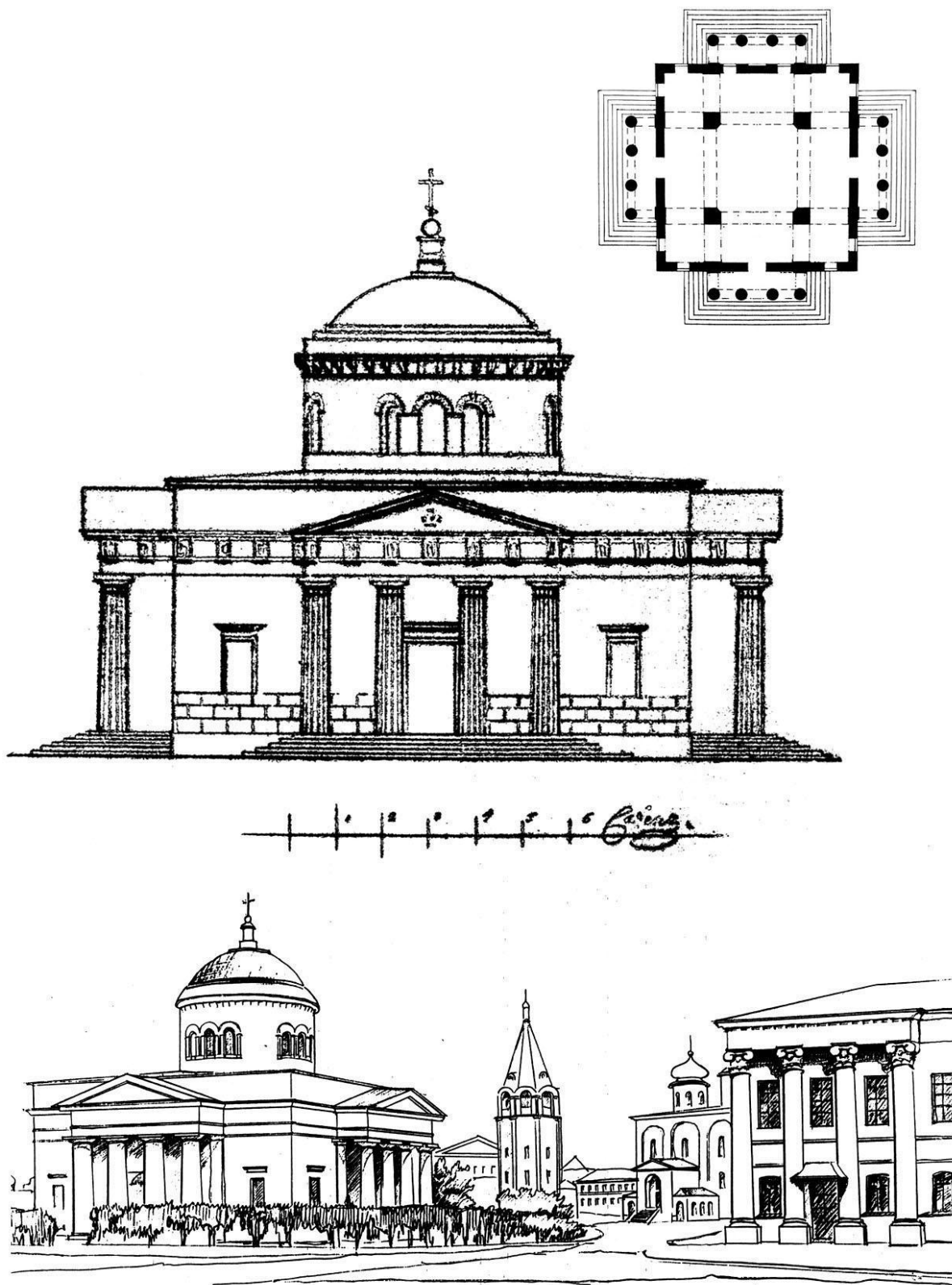


Рис. 60. Спасо-Преображенский собор. Фасад, план, вид на собор с колокольней

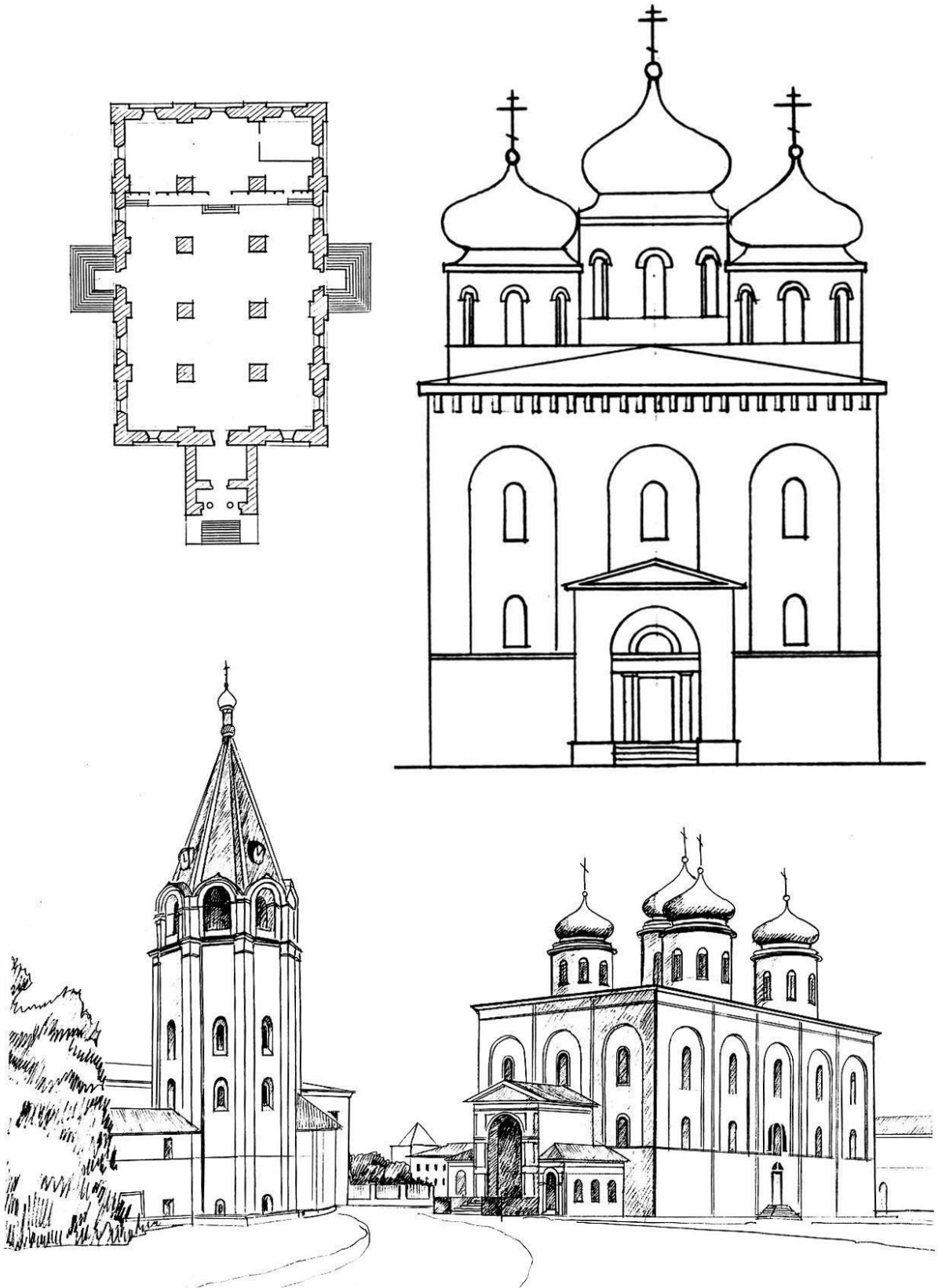
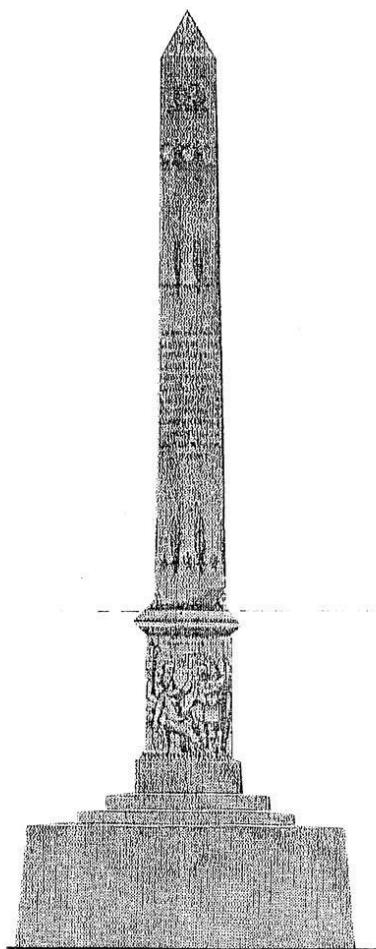


Рис. 61. Сравнительная таблица обелисков
арх. А. Мельникова. Масштаб общий

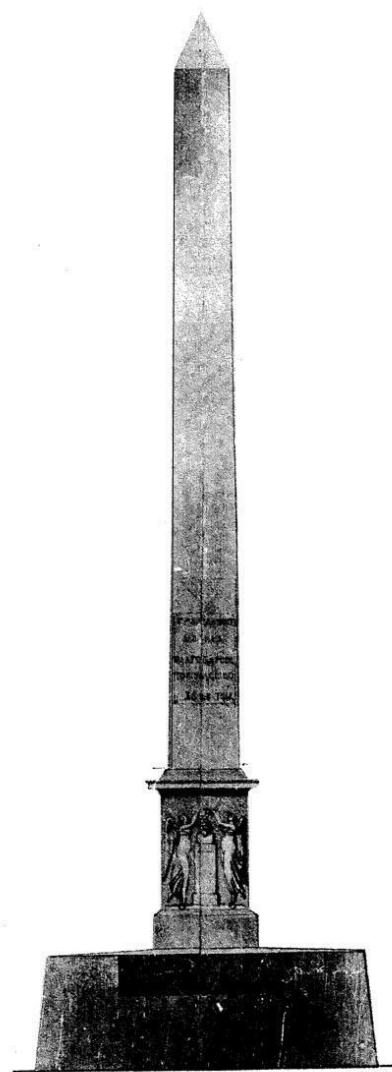


Проект обелиска

Дмитрию Донскому. 1822 г., Москва



Проект обелиска в честь Бородинской битвы. 1834 г.



Проект обелиска Минину
и Пожарскому.

1828 г., Н.Новгород

Рис. 62. Проекты арх. А. Мельникова фасадов: казарм в Н. Новгороде, 1820 - е гг. (вверху),
Демидовского училища в Ярославле, 1812 г. (внизу)

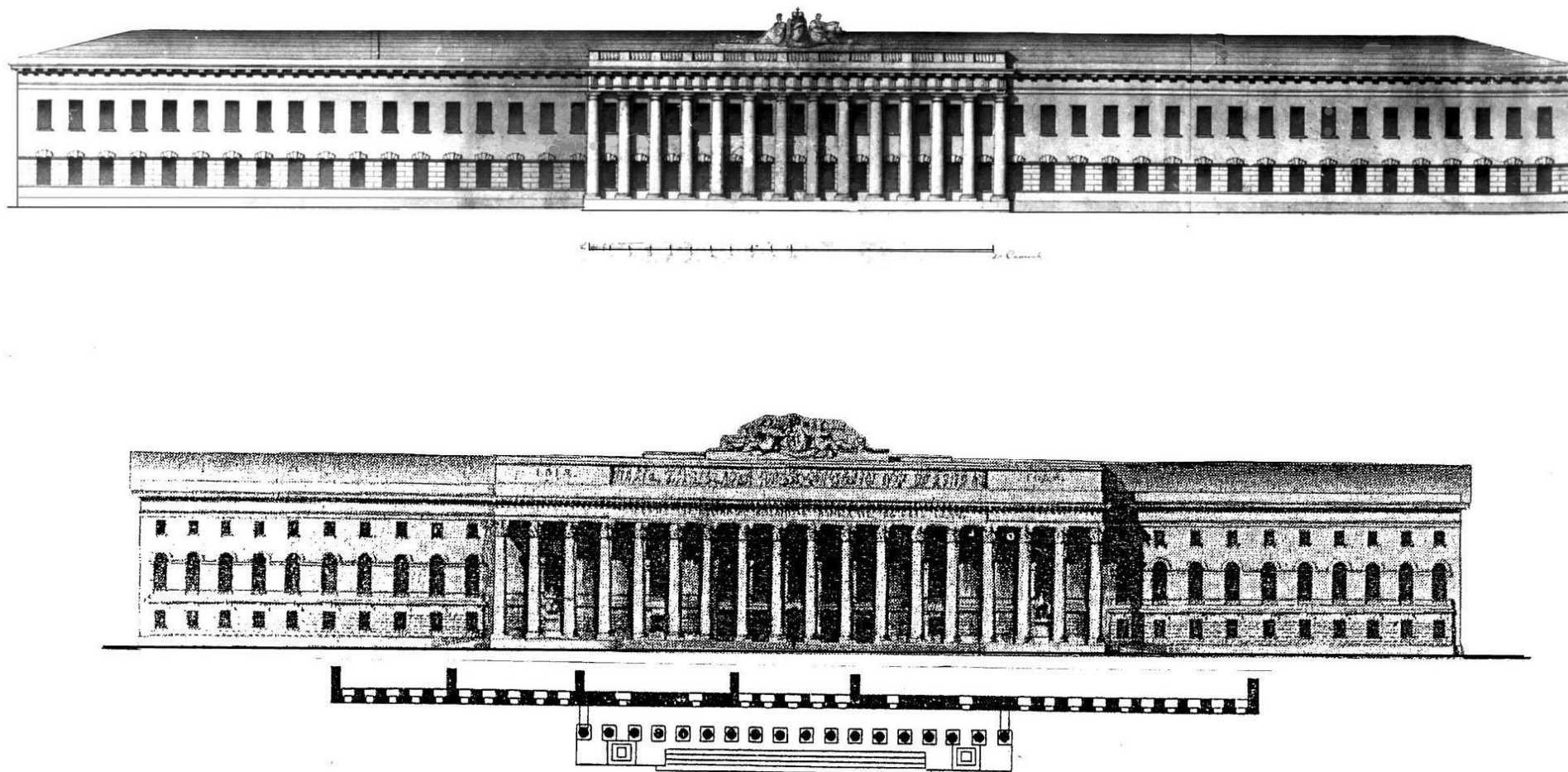
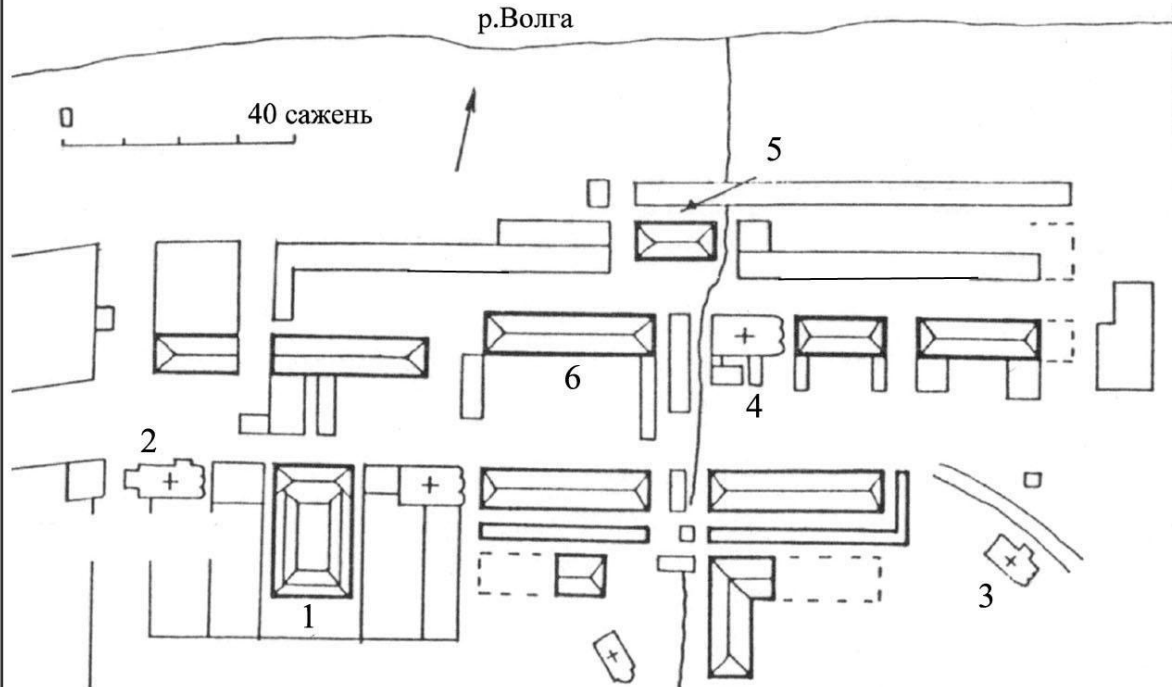
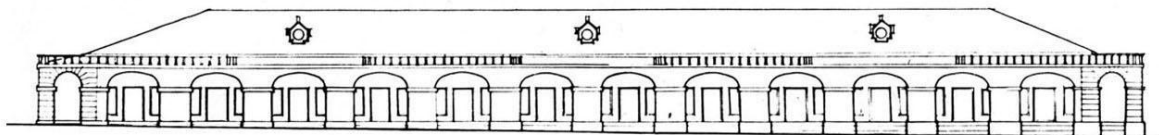


Рис. 63. План района гостиного двора в Н. Новгороде - копия с плана 1792 г. (вверху). Фасад, план корпуса гостиного двора. Копия с проекта арх. Я. Ананьина (?), 1780 - е гг. (внизу):



1- Соляная контора; 2- ц. Троицы; 3- ц. И. Предтечи; 4- ц. Николы; 5- Магистрат; 6- Мучные ряды. На плане выделены жирной линией каменные торговые корпуса



0 20 м

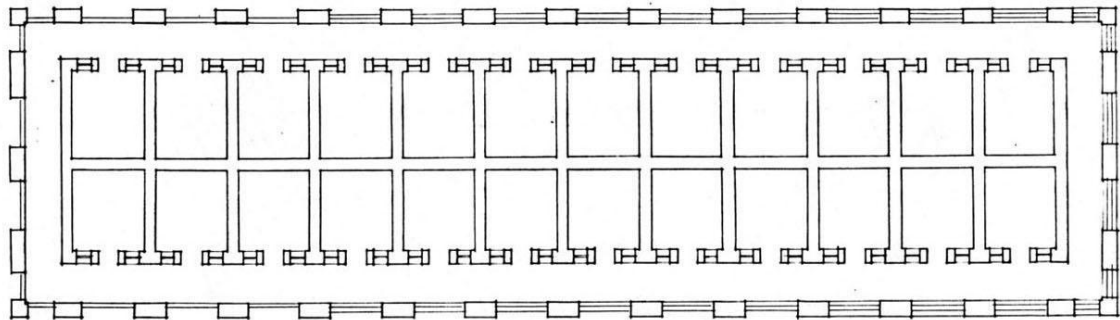


Рис. 64. План района гостиного двора 1850 - х гг. Реконструкция: 1- корпуса гостиного двора, 2- Никольская ц.; 3- Казанская ц.; 4- Предтеченская ц.; 5- Посадский рынок; 6- доходный дом Ф. Переплетчикова. Четко читаются торговые кварталы со сплошной застройкой торговыми лавками по периметру. Сеткой показаны внутренние дворы, используемые как склады

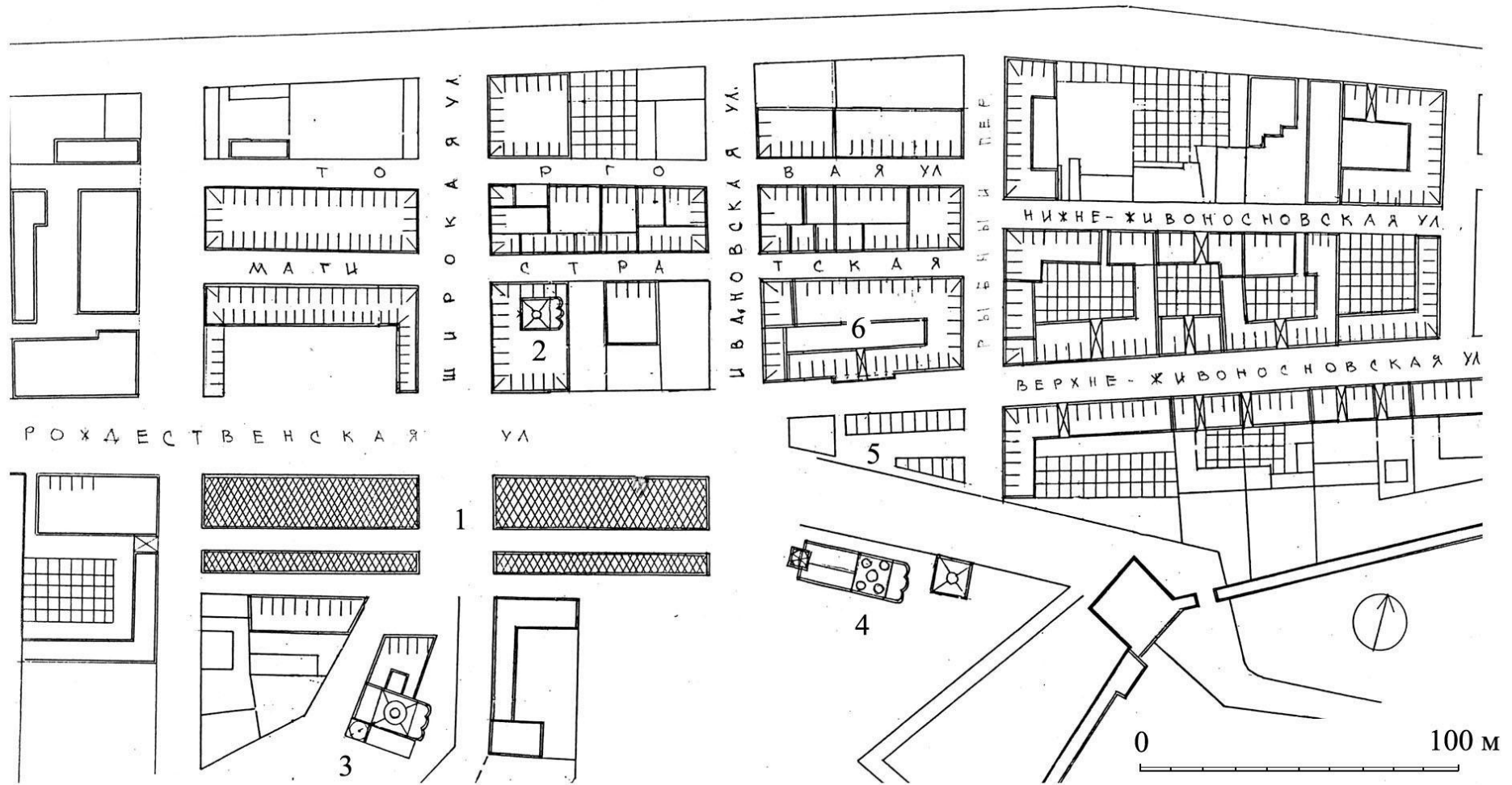


Рис. 65. Корпус гостиного двора, 1820 - е гг. Фасад с колоннадой (вверху). План и общий вид корпусов гостиного двора и общественных лавок с открытыми галереями. Реконструкция

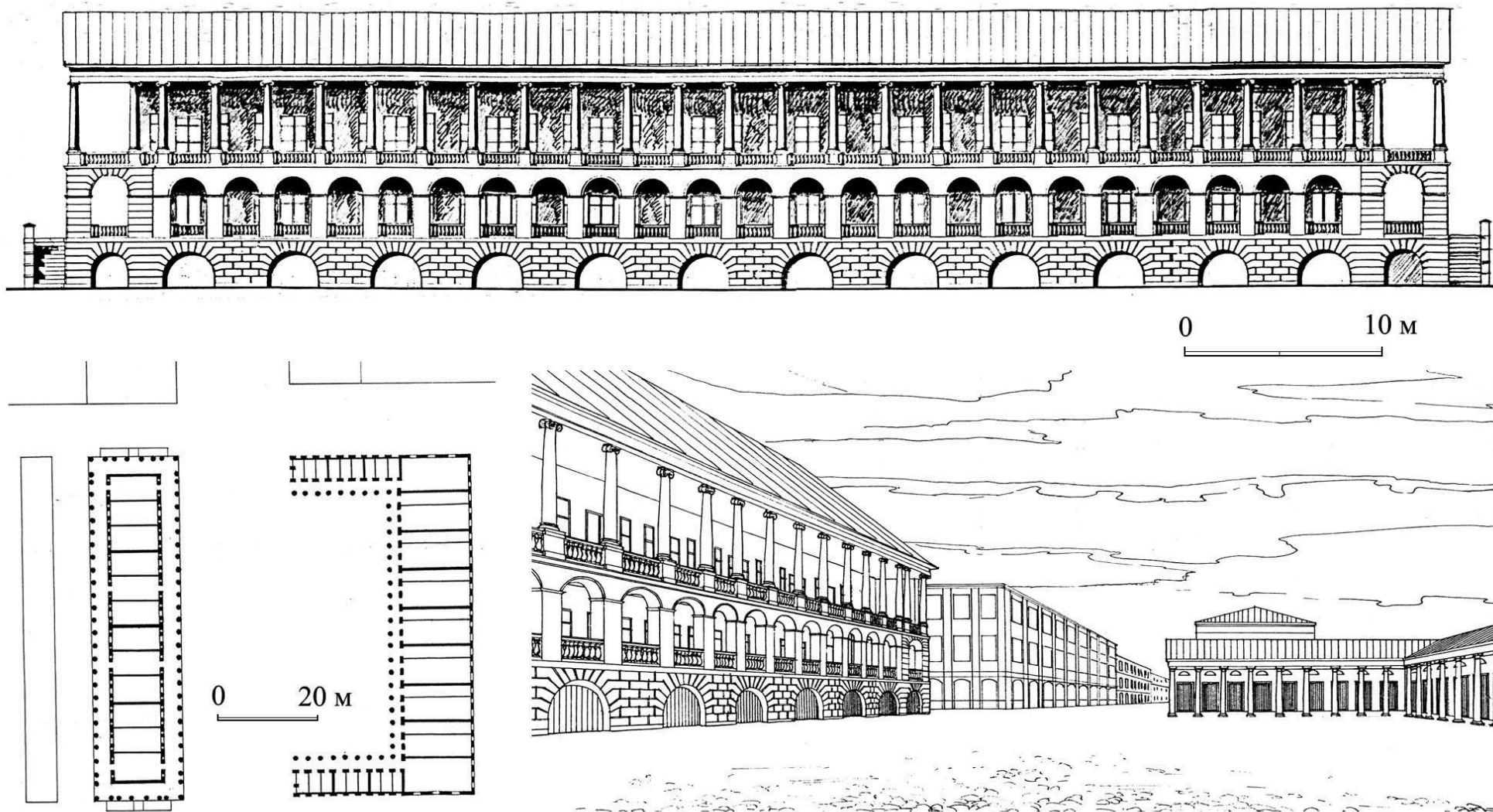
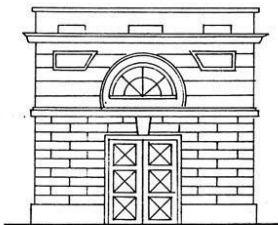
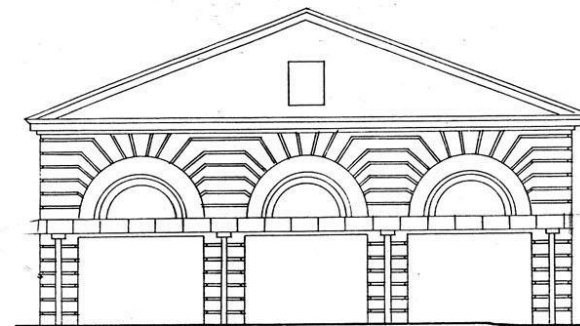
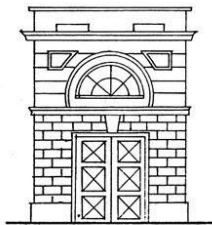


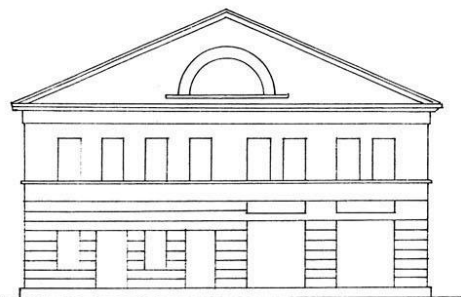
Рис. 66. Таблица фасадов основных типов торговых зданий первой половины XIX в. Масштаб общий



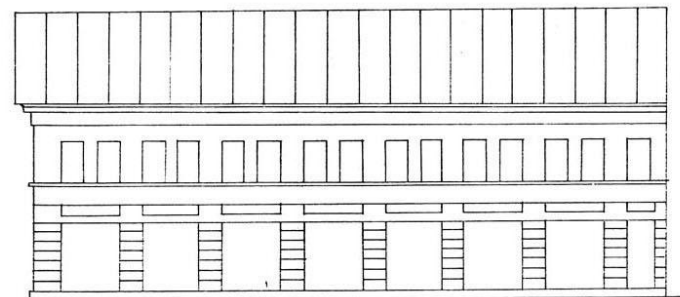
Лавка Ф. Переплетчикова на Торговой ул.



Торговые лавки на Магистратской ул.



Торговые лавки М. Щелокова на Ивановской ул.



Торговый ряд В. Люлина на Торговой ул.

0 10 м

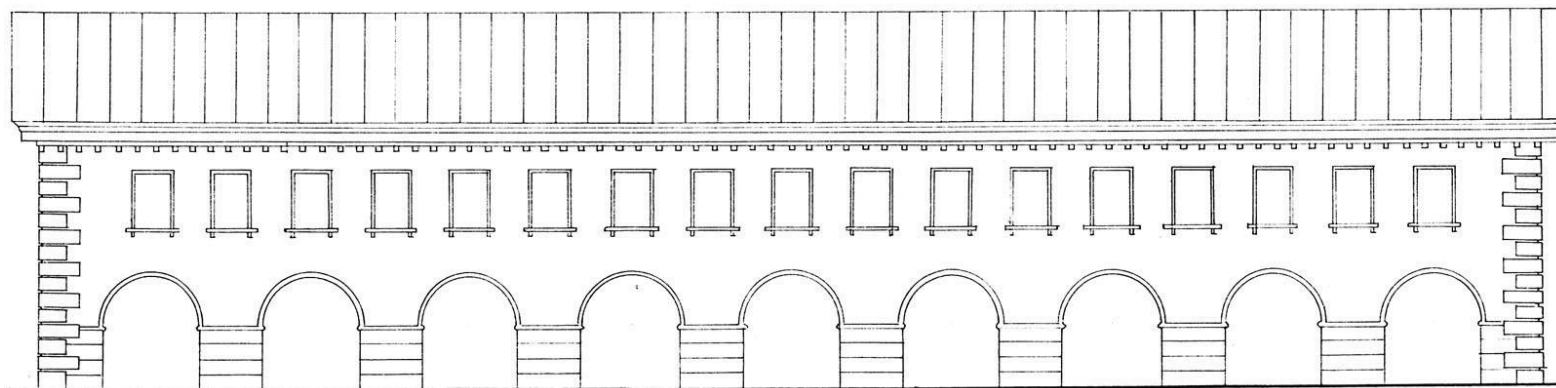
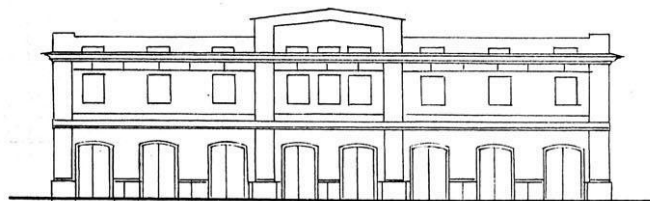
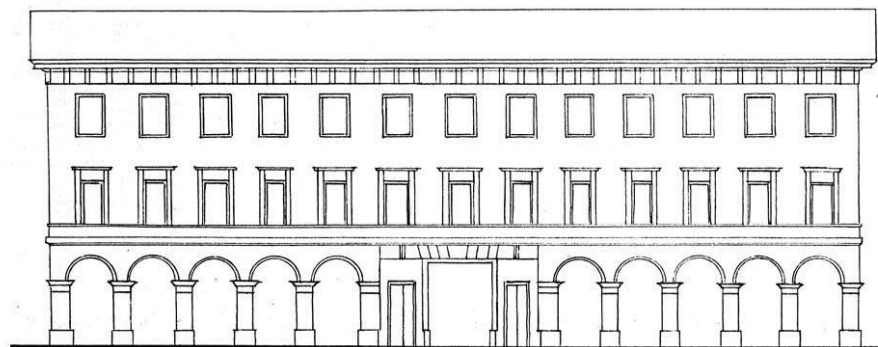


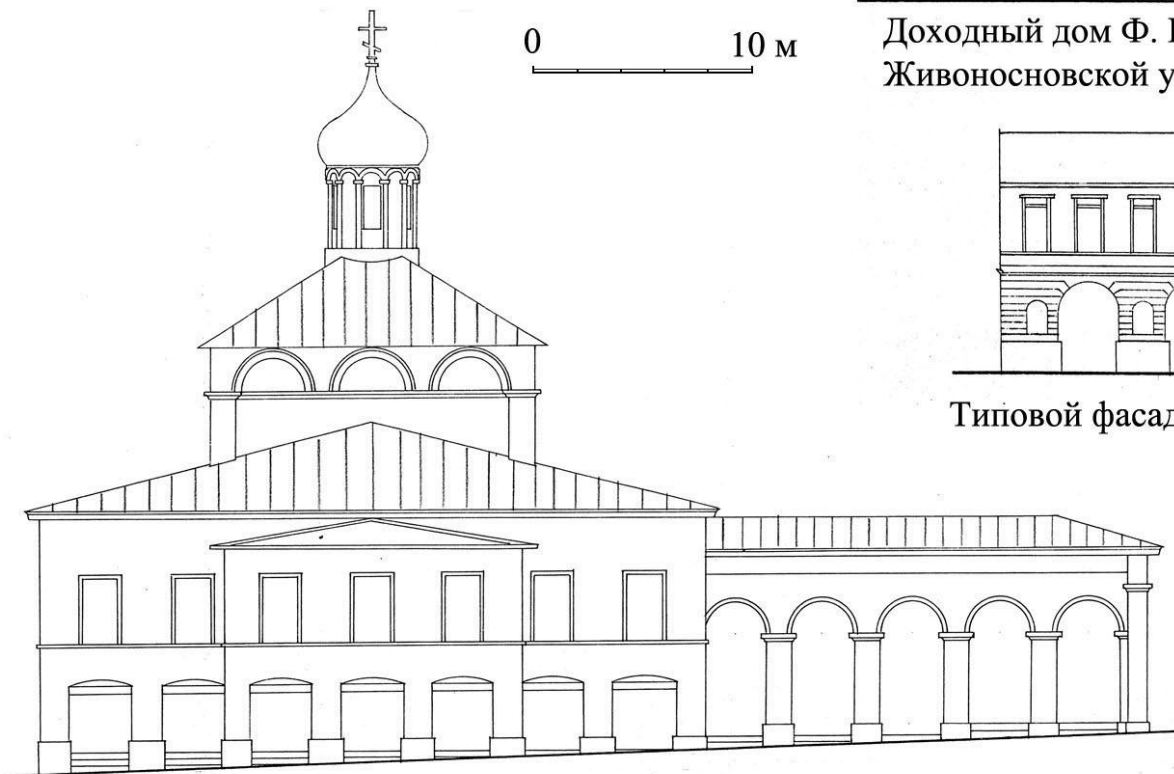
Рис. 67. Таблица фасадов зданий с торговыми лавками



Лавки с антресолями на Ивановской ул.

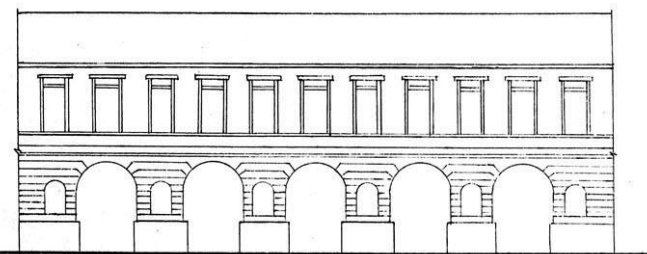


Доходный дом Ф. Переплетчикова на Верхне-Живоносновской ул.

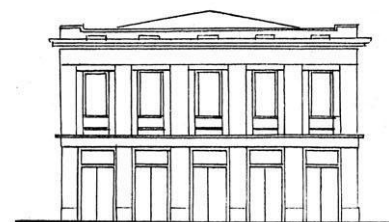


Никольская ц., обстроенная торговыми лавками

0 10 м

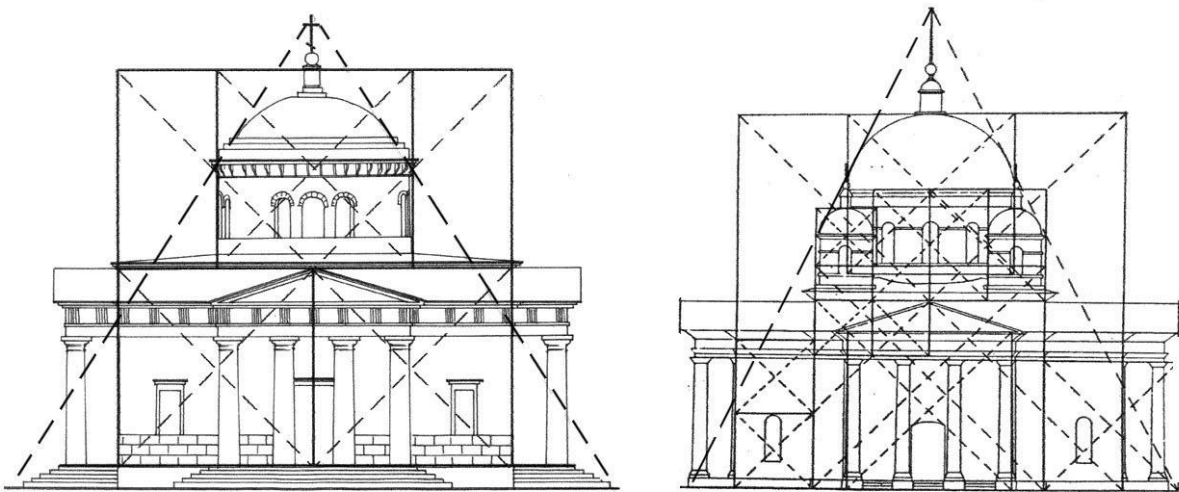
 A horizontal scale bar with a vertical tick at the 0 mark and another at the 10 м mark.


Типовой фасад домов по Верхне-Живоносновской ул.

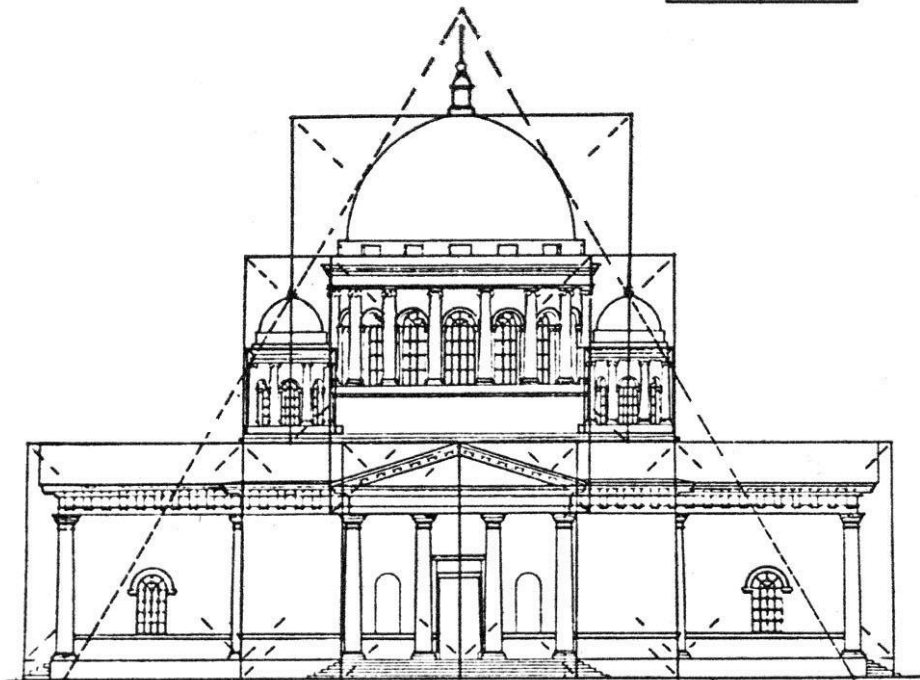


Дом Ф. Переплетчикова на Нижне-Живоносновской ул.

Рис. 68. Фасады Успенского собора, Алексеевской ц. Благовещенского монастыря и Спасского ярмарочного собора.
Масштаб общий



0 10 м



В основу пропорционального построения фасадов положены квадраты, а общего силуэта зданий - равносторонние треугольники.

Рис. 69. Сравнение пропорционального ряда фасадов. Архангельского и Успенского соборов. Масштаб общий

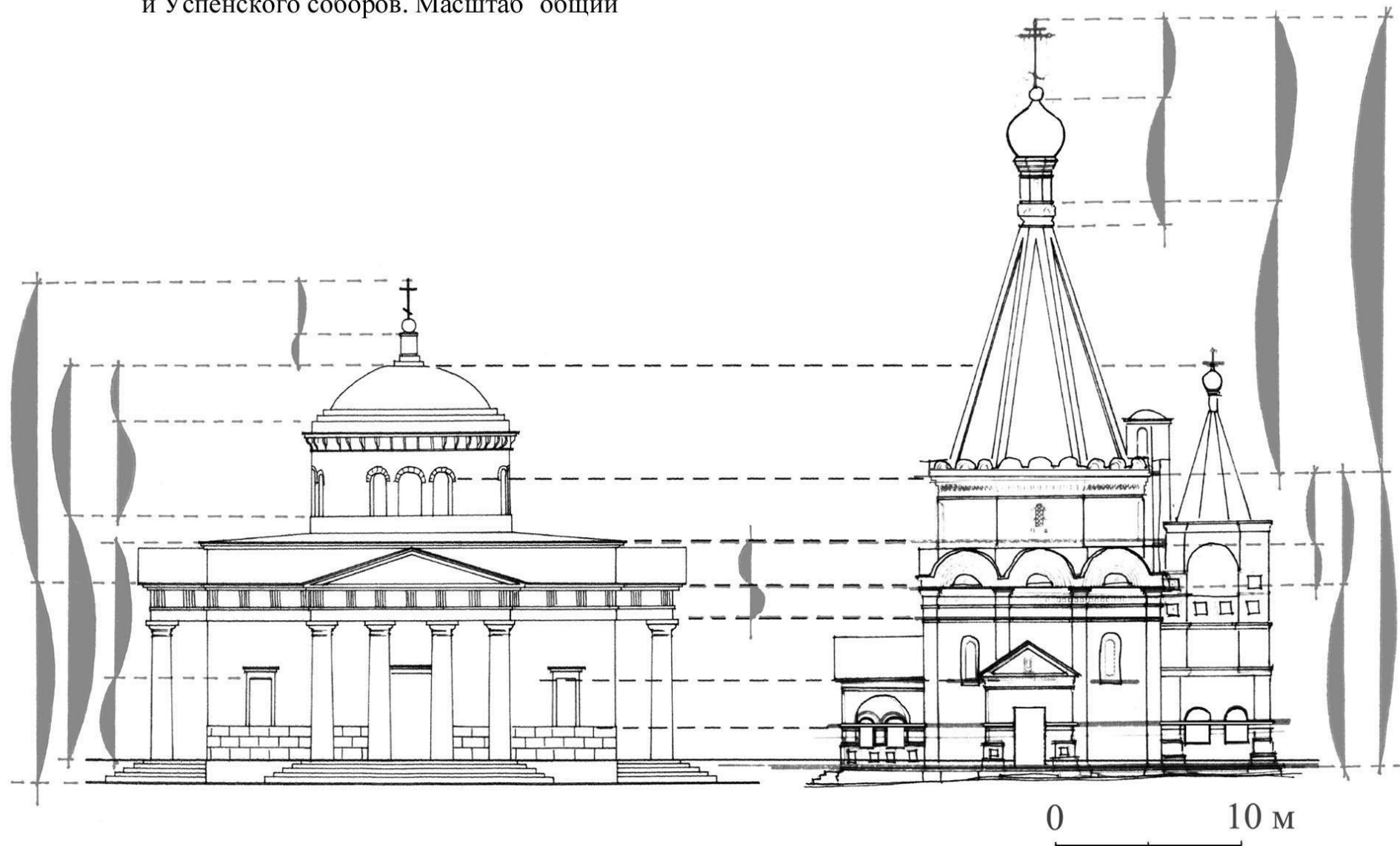


Рис. 70. Планировка Рождественской ул. по съемке 1768 г. (вверху) и по проекту 1770 г. (внизу). Штриховкой показано основное пространство улицы с площадями. Кругами выделены главные вертикальные акценты. Стрелками показано раскрытие улицы на р. Волгу

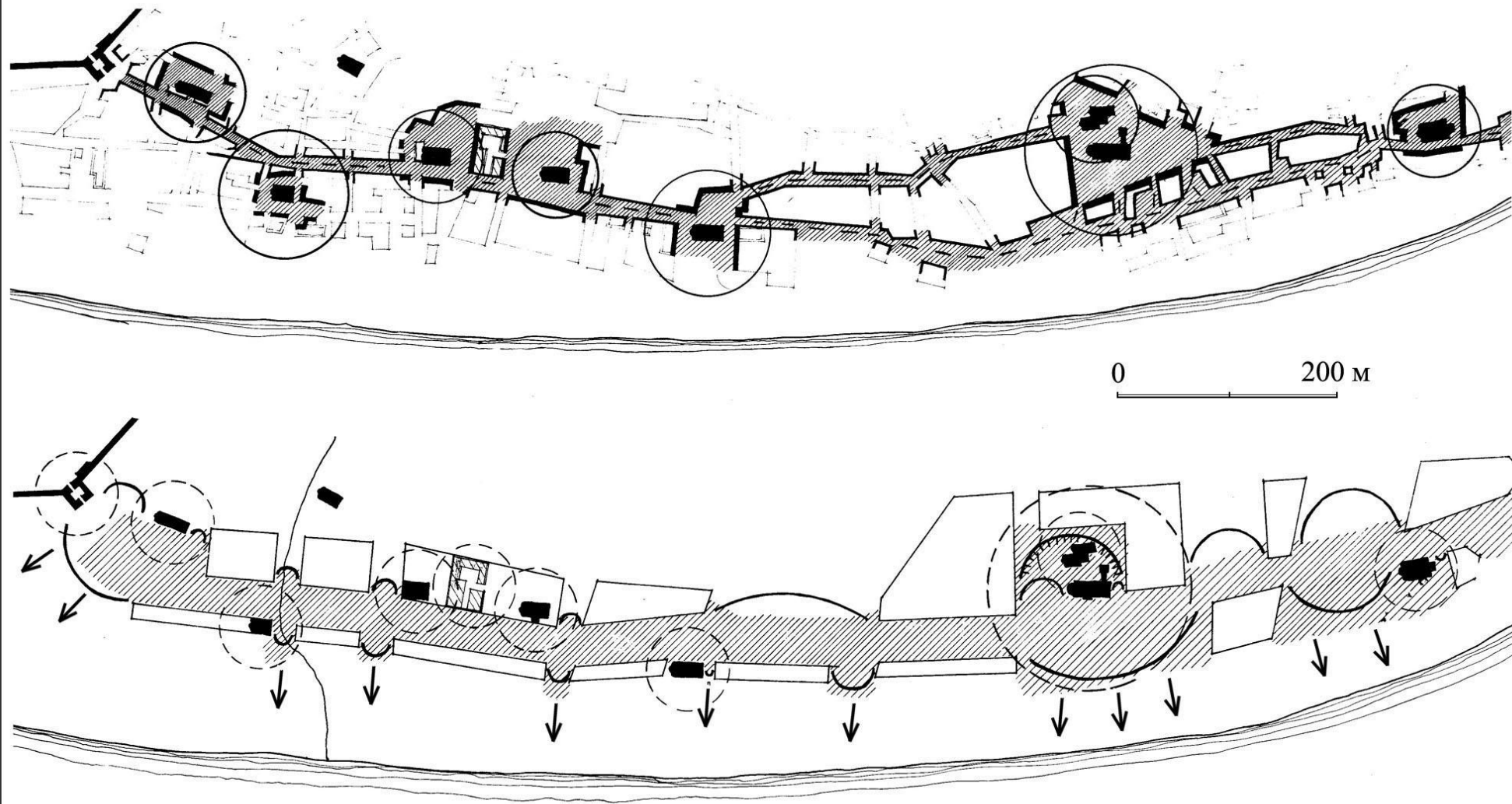


Рис. 71. Планировка Рождественской ул. по съемке 1792 г. (вверху) и по проекту 1824 г. (внизу). Штриховкой показаны основные пространства улицы с площадями. Кругами выделены главные вертикальные акценты. Стрелками показано раскрытие улицы на р. Волгу

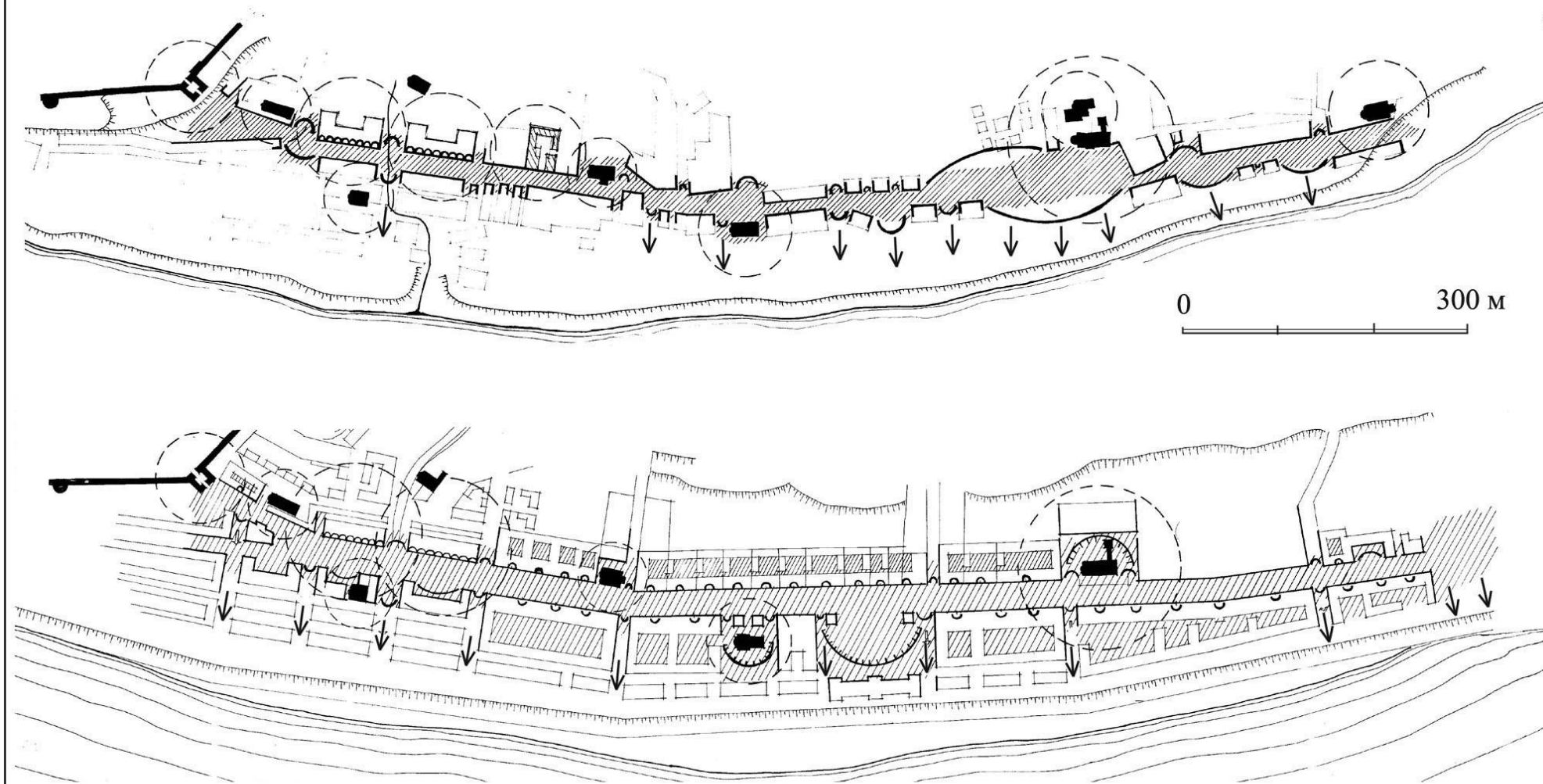


Рис. 72. Планировка Рождественской ул. по съемке 1853 г.:

- 1 - Ивановская башня; 2 - гостиный двор; 3 - доходный дом И. Пятова; 4 - Троицкая ц.; 5 - Козьмодемьянская ц.;
 6 - Софроновская площадь; 7 - Рождественская ц.; 8 - усадьба Строгановых; 9 - усадьба Голицыных;
 10 - предмостная площадь; 11 - ярмарочный мост

