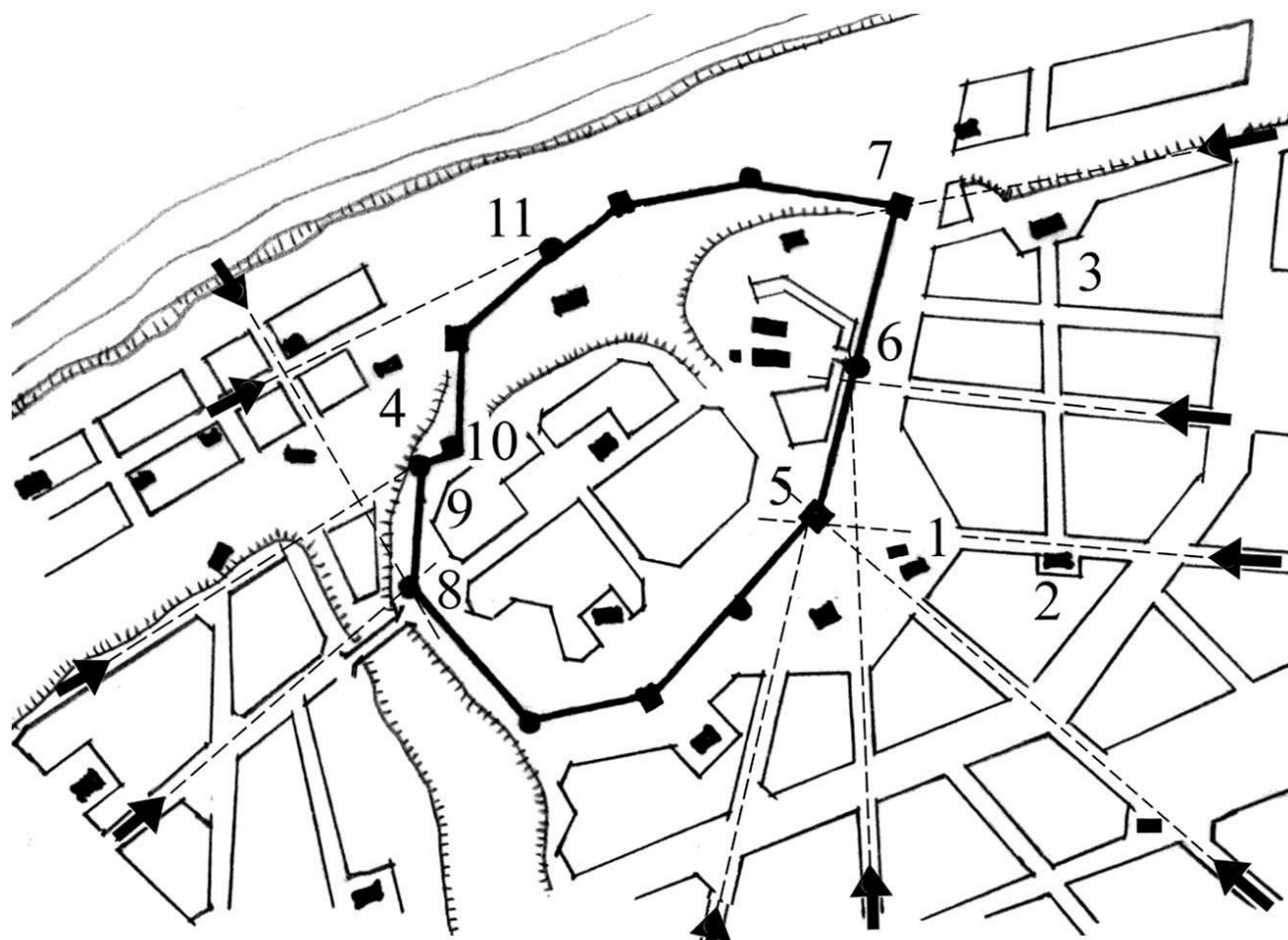


Рис.43. План центральной части г.Н.Новгорода по проекту 1770 г.

Стрелками указаны улицы, ориентированные на башни кремля:



1 - Благовещенский собор;

церкви:

2-Св. Тихона;

3-Св. Георгия;

4- И.Предтечи;

башни:

5- Дмитриевская;

6- Пороховая;

7- Георгиевская;

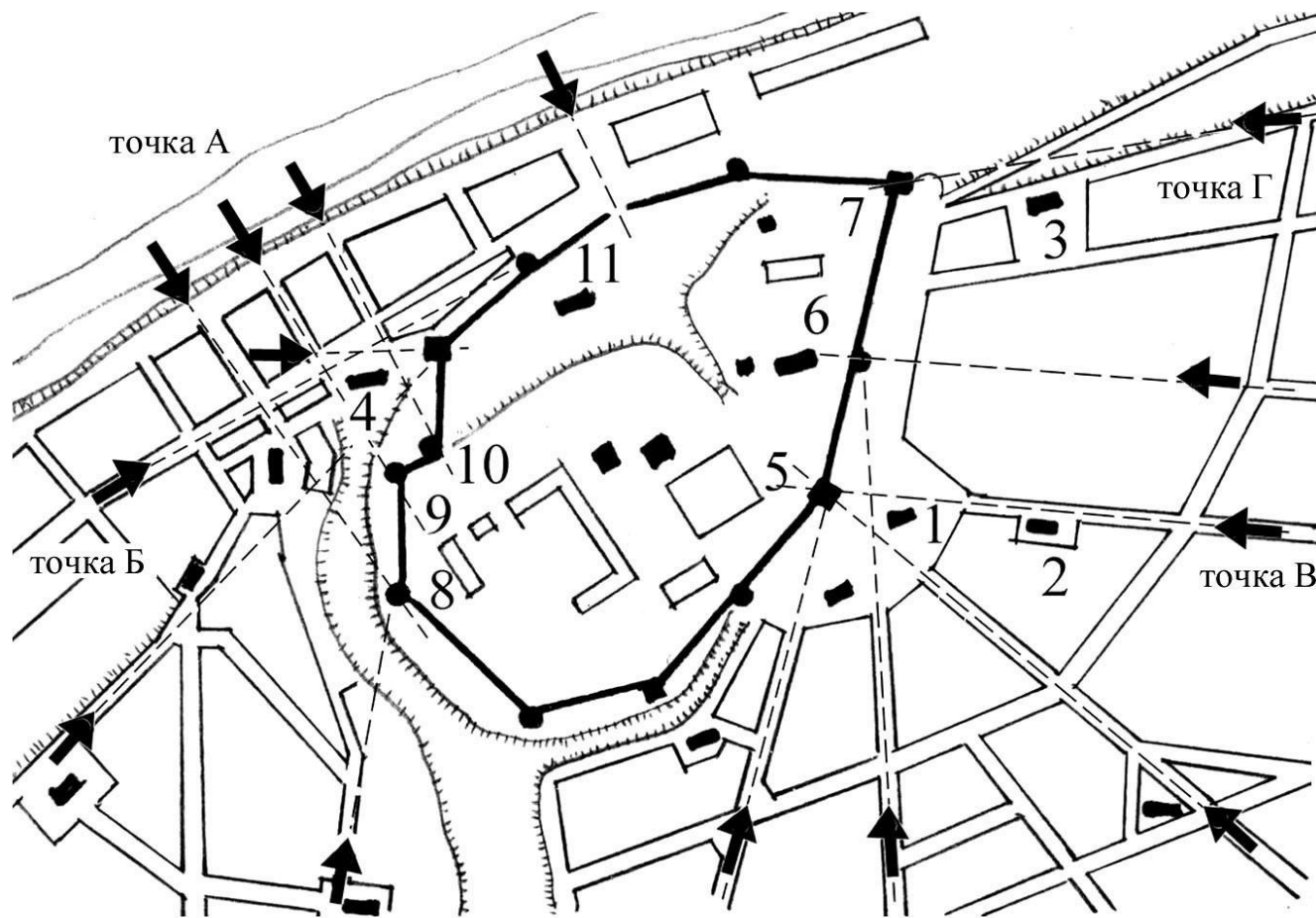
8- Тайницкая;

9- Северная;

10- Часовая;

11 - Белая

Рис.44. План центральной части Н.Новгорода. План-съемка 1853 г.  
Стрелками указаны улицы ориентированные на башни кремля:



1 - Благовещенский собор;

церкви:

2-Св. Тихона;

3-Св. Георгия;

4- И.Предтечи;

башни:

5- Дмитриевская;

6- Пороховая;

7- Георгиевская;

8- Тайницкая;

9- Северная;

10- Часовая;

11 - Белая

Рис. 45. Виды улиц, ориентированных на башни кремля. См. рис.44.

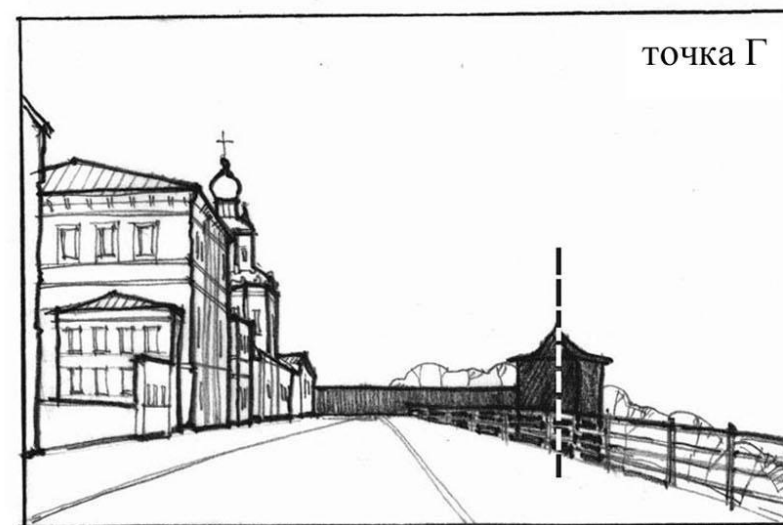
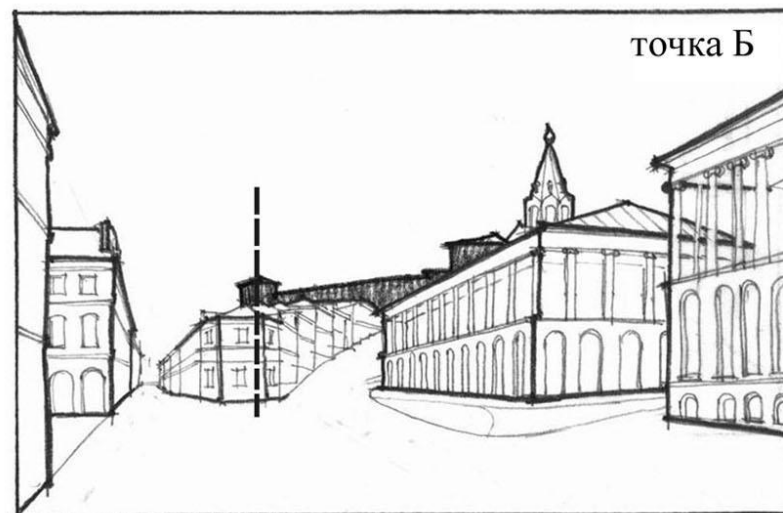
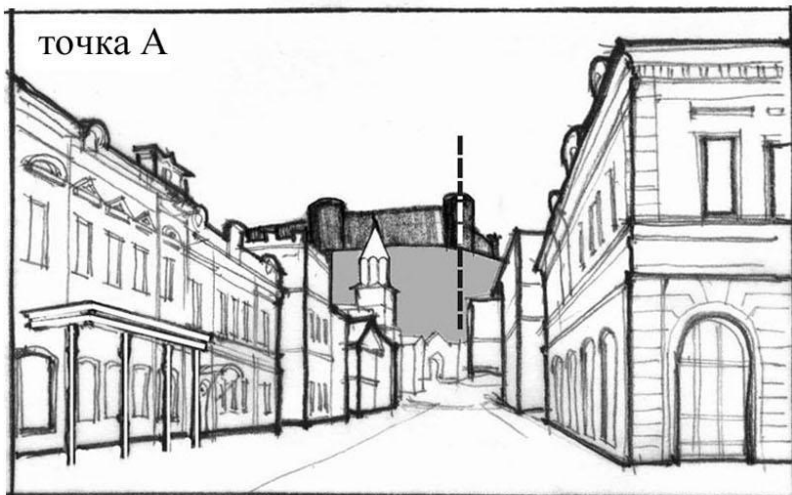


Рис. 46. Нижегородская ярмарка.  
План-съемка  
1820 г.

Слева показан строящийся комплекс каменных зданий, справа, на Стрелке, - деревянные торговые ряды ярмарки 1817-1821 гг.

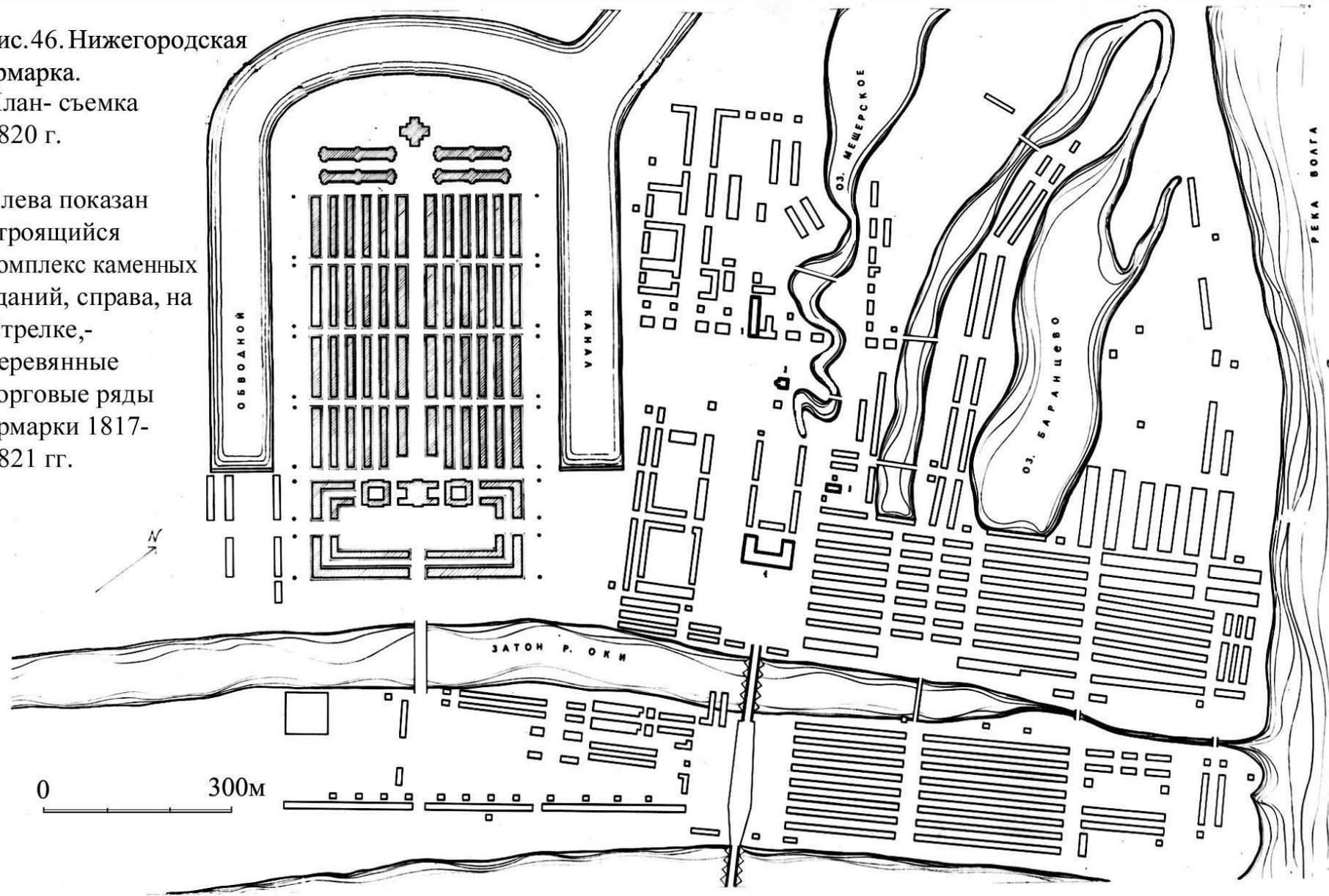


Рис. 47. Нижегородская ярмарка. План 1823 г.

Тонем выделены основные  
постройки и архитектурные  
акценты:

Спасский собор,  
3 административных  
здания, башни Китайских  
рядов и театр

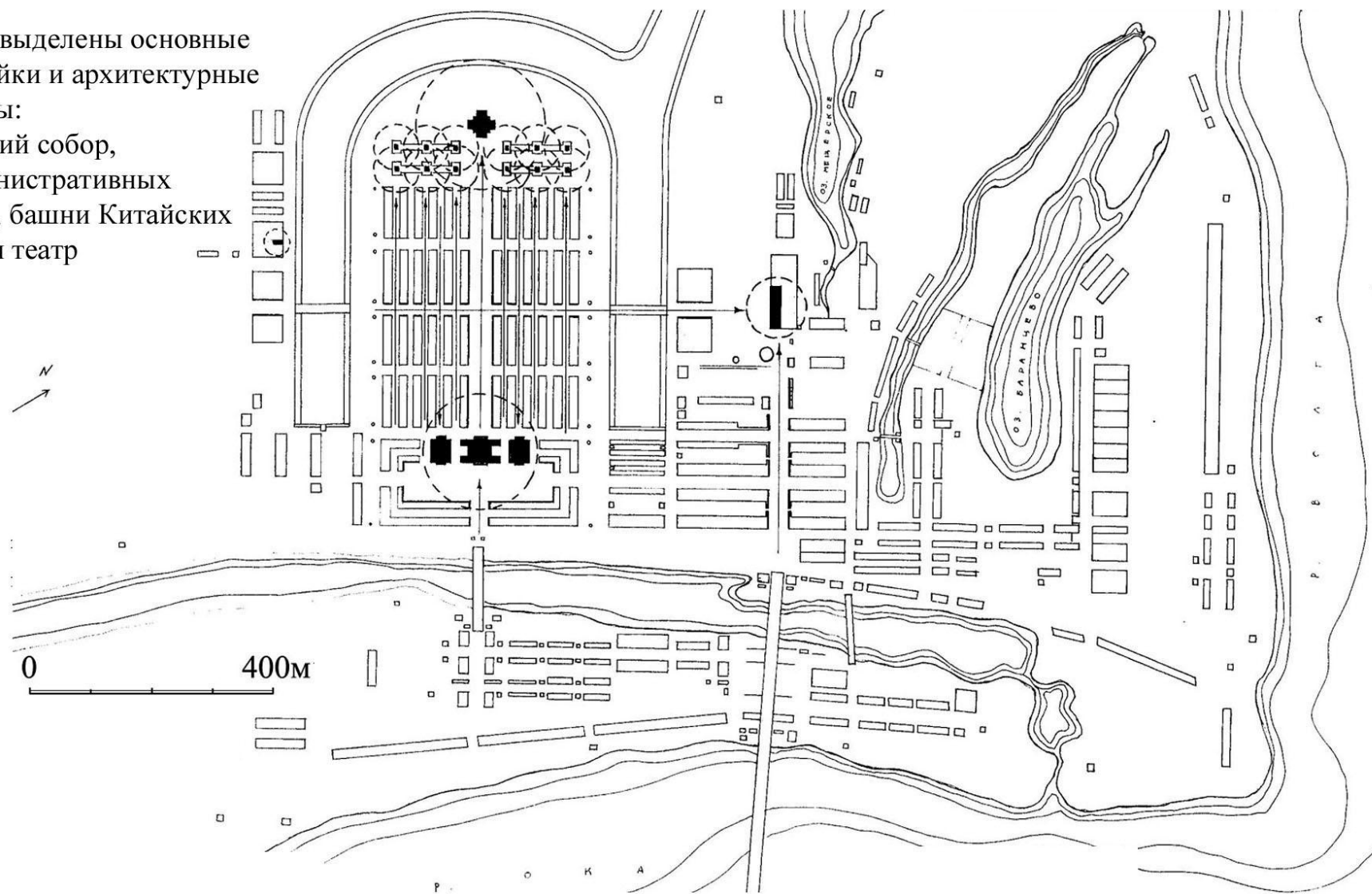


Рис. 48. Нижегородская ярмарка. План по проекту 1839 г.

Кругами и тоном выделены  
основные постройки и  
архитектурные вертикальные  
акценты

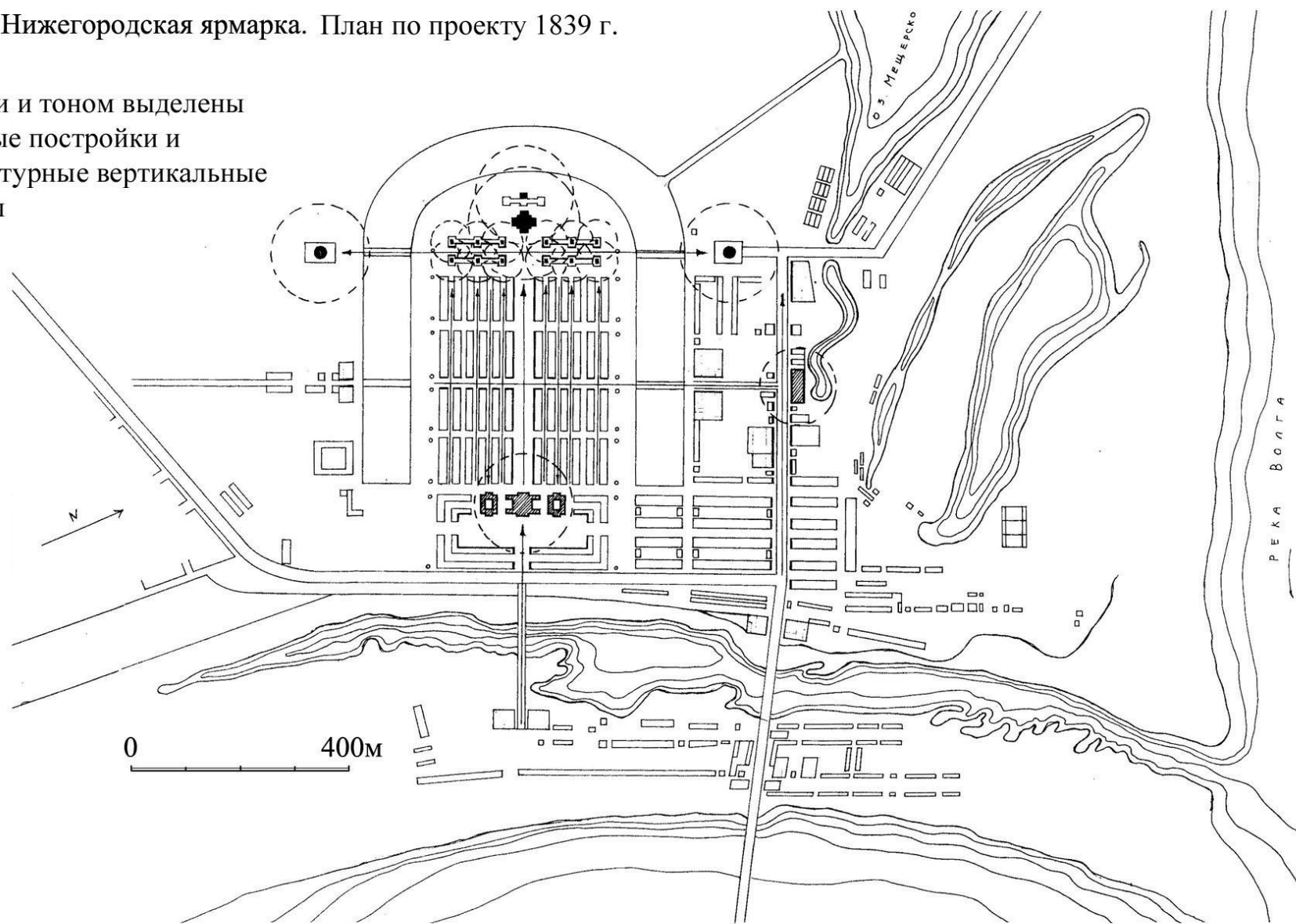


Рис. 49. Общий вид ярмарки по рисунку О.Монферрана (1822 г.) с проектными предложениями размещения армянской церкви (слева) и театра (справа) от Обводного канала

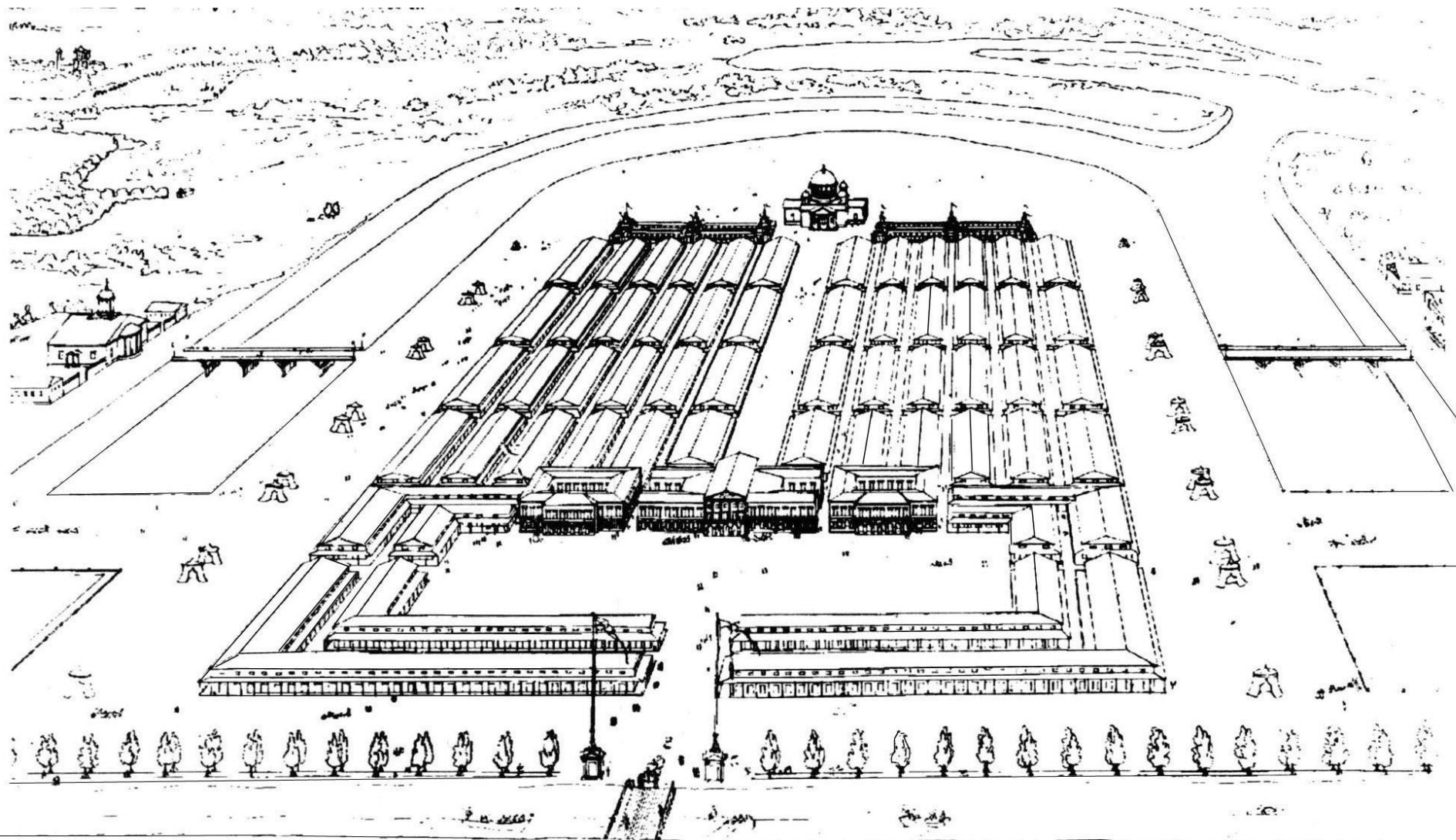
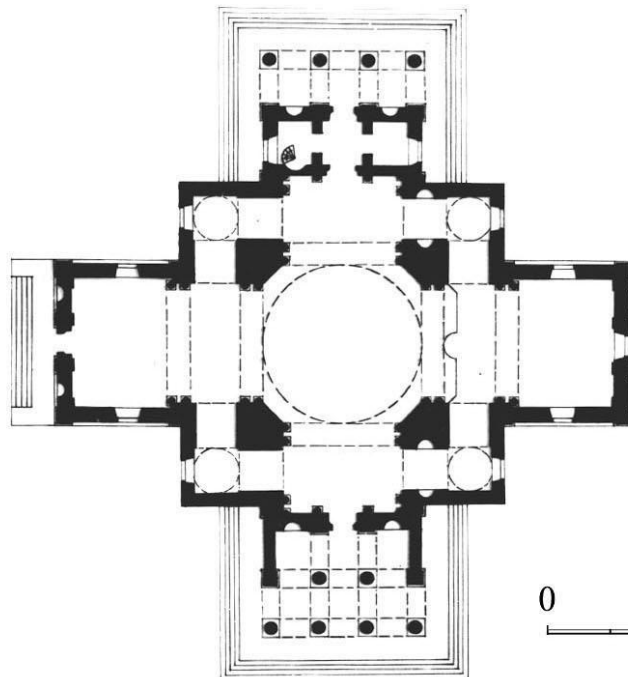
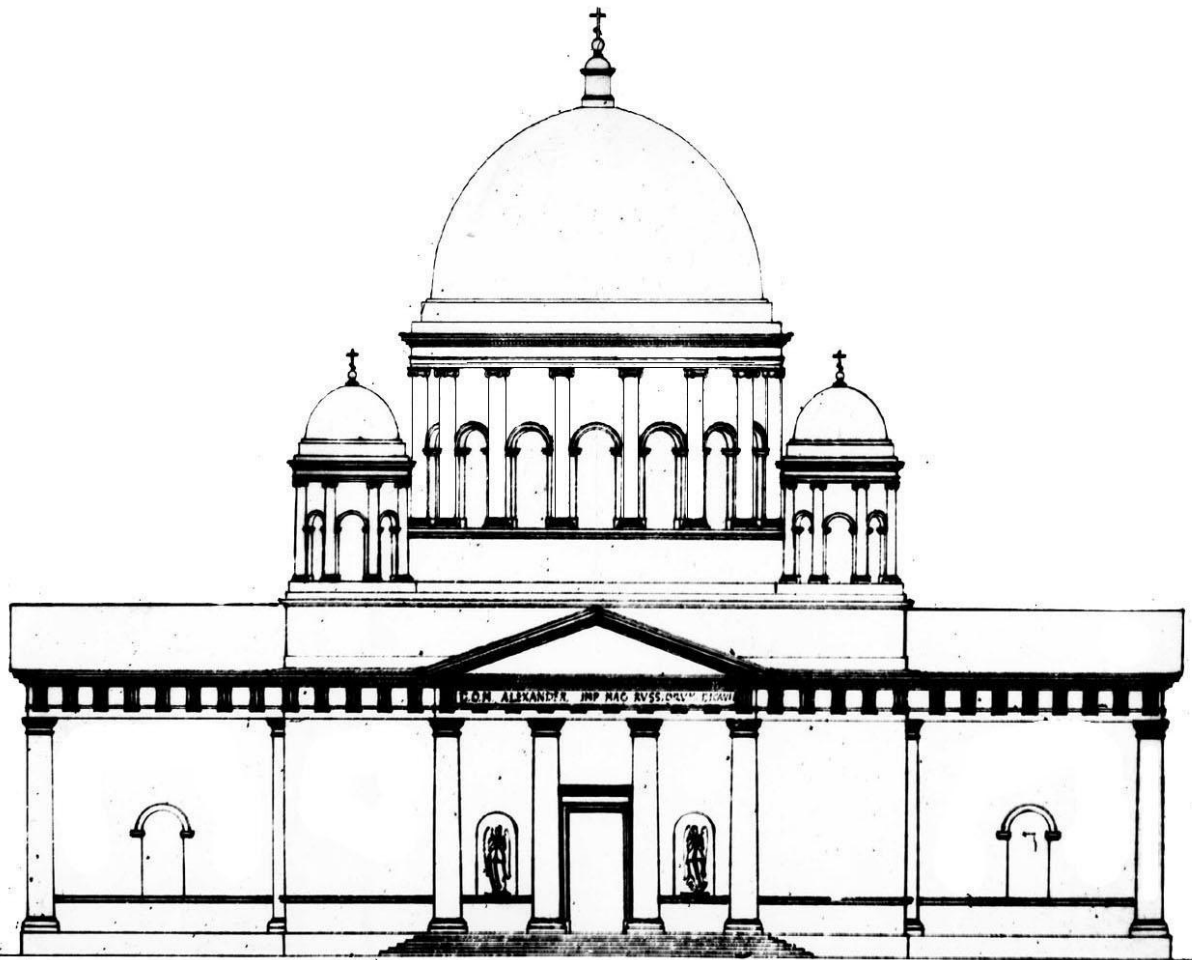


Рис. 50. Спасский собор. Фасад (вариант) чертеж О. Монферрана. План.  
Реконструкция



0 20 м



Рис. 51. Спасский собор и Китайские ряды. Развертка (вверху) и план с армянской церковью (а), мечетью (б) и домом причта с колокольной (в). Реконструкция

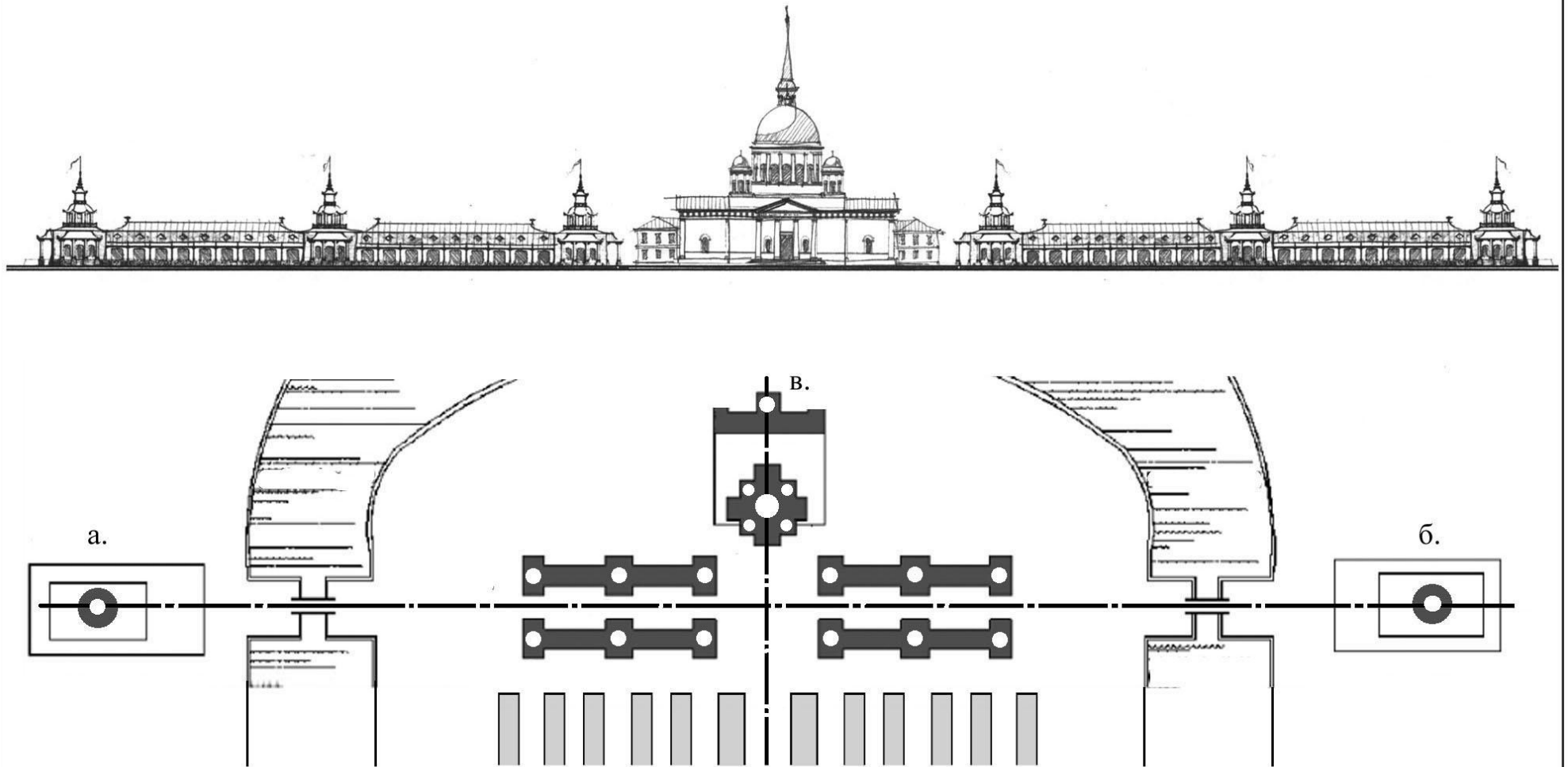
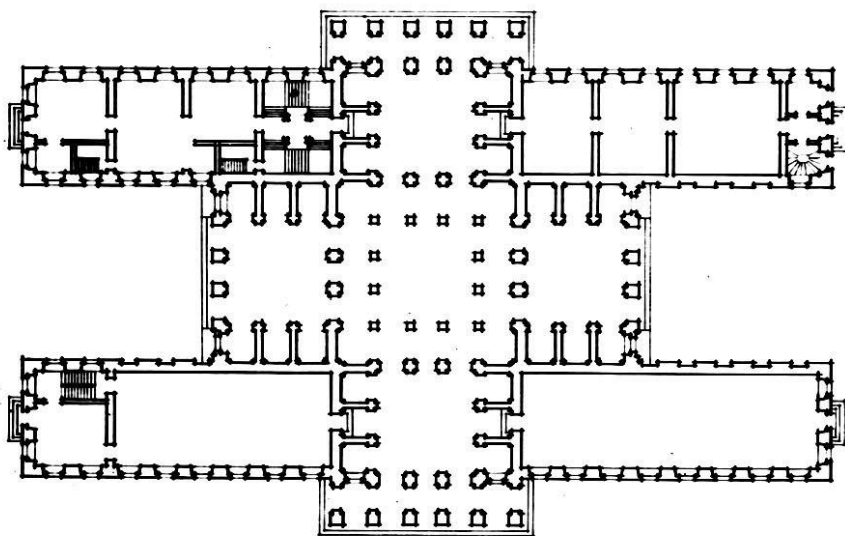


Рис. 52. Главный дом и административные корпуса. Развертка (вверху) план Главной площади. Реконструкция



Главный дом, план 1-го этажа



0 20 м

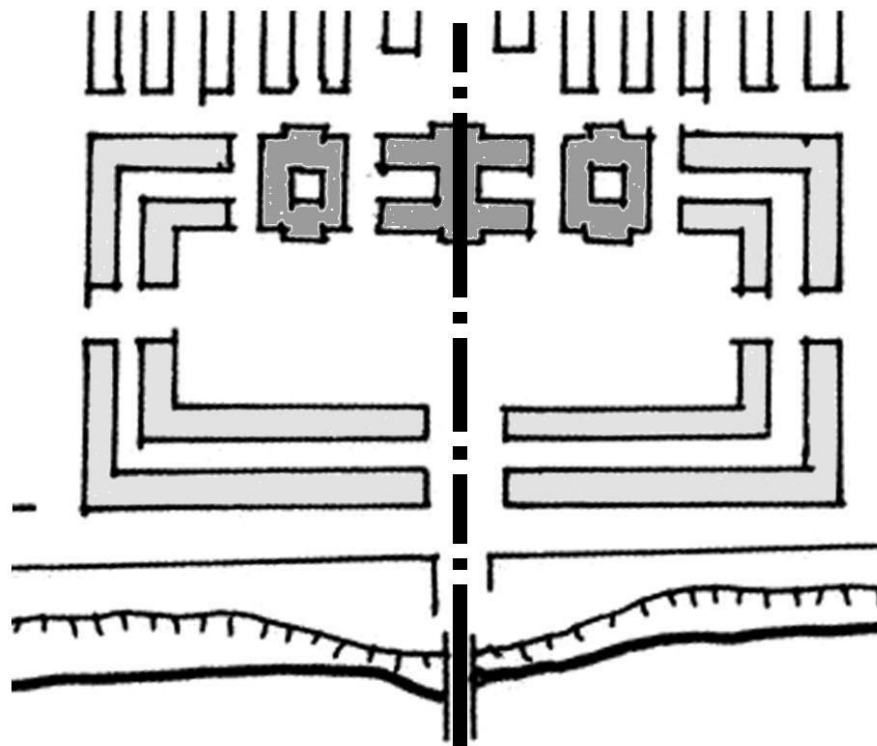


Рис. 53. Дом причта с колокольной. Фасад, план. Реконструкция. Сравнение с церквями “под колоколы”:  
 1 - Троицкая ц. в подмосковной усадьбе Ершова 1829 г., арх. А. Григорьев; 2 - Спасская ц.  
 Борисоглебского монастыря в Торжке 1811 г. (арх. Н. Львов). Фасад, план

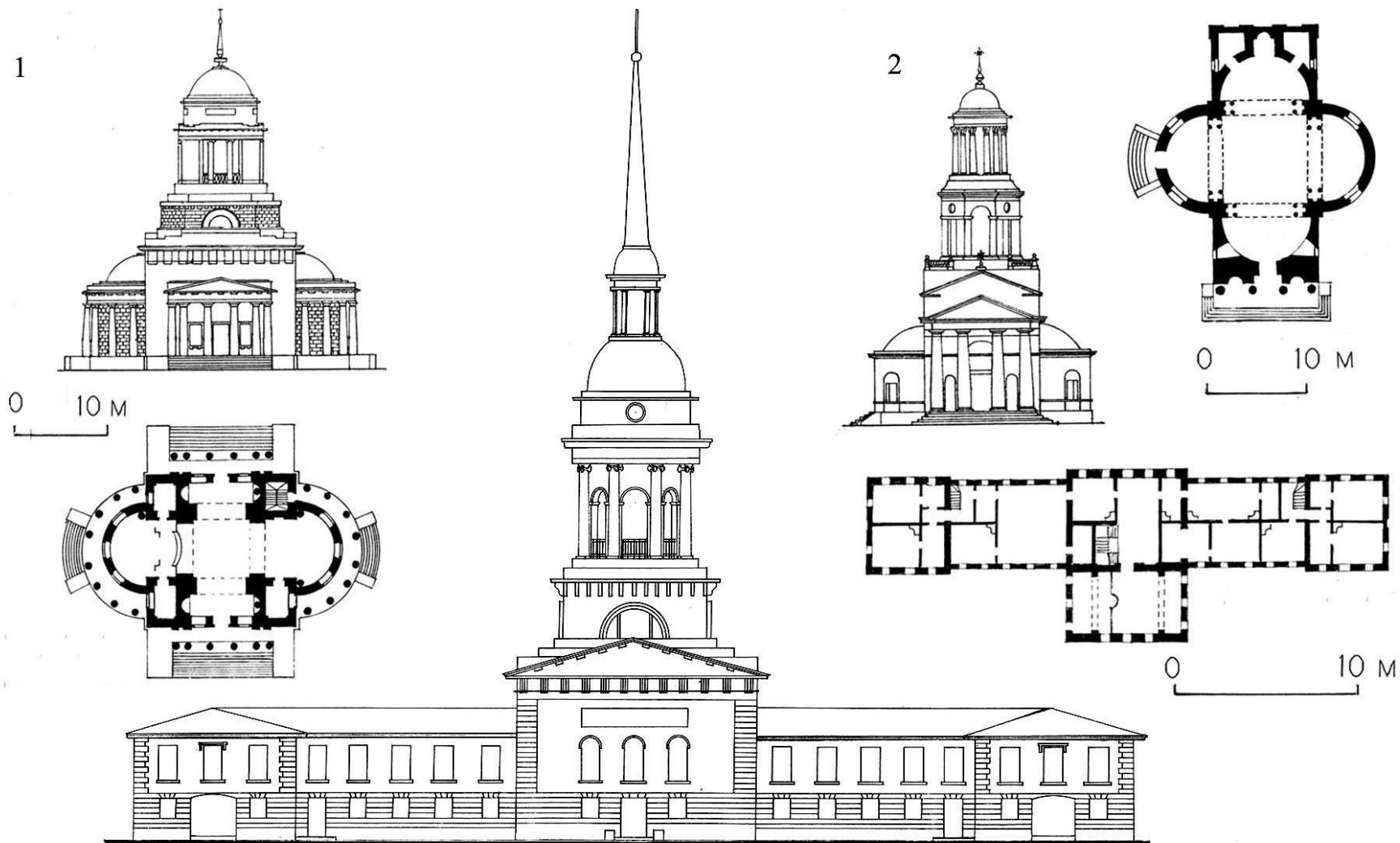
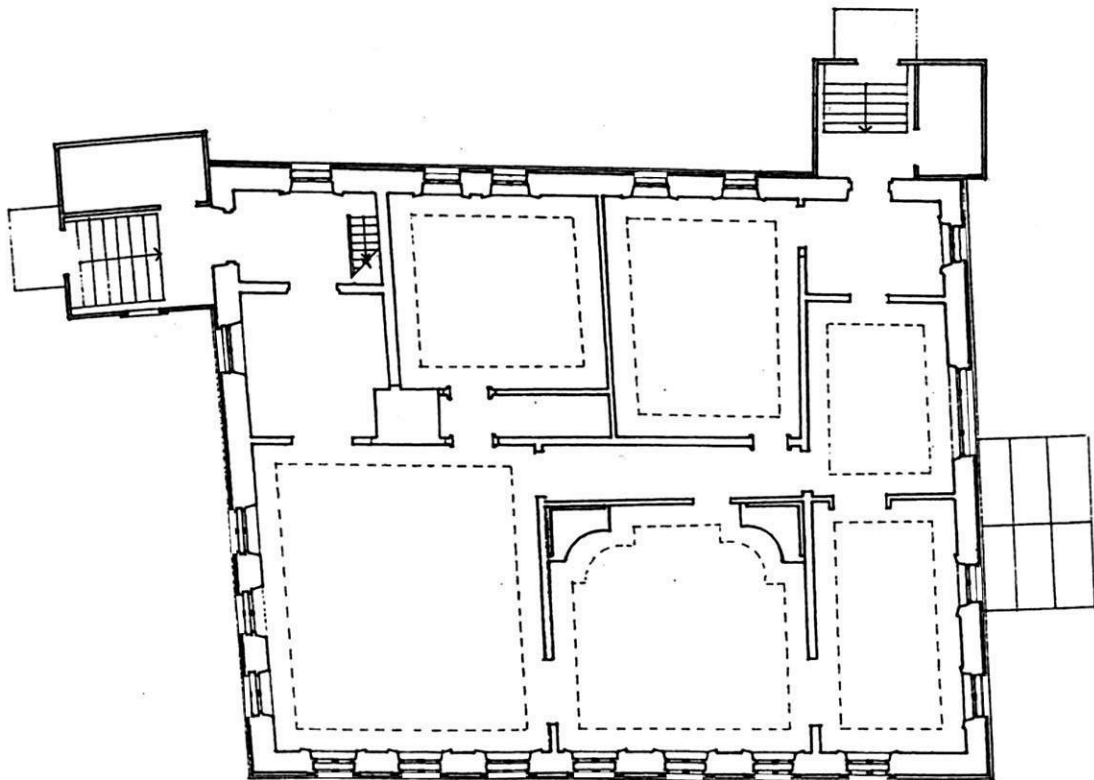


Рис. 54. Деревянный дом М. Лавровского. Фасад, план.  
Реконструкция, конец XVIII в.

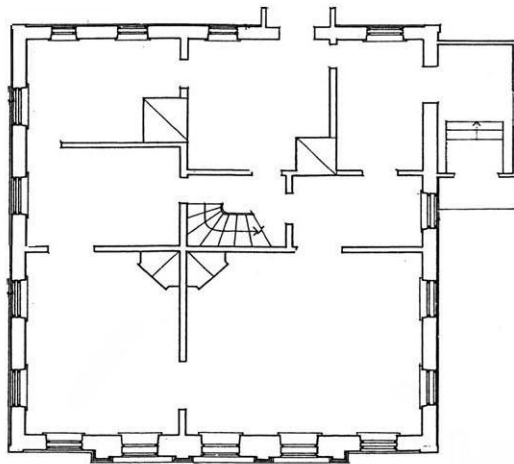


0 5 м



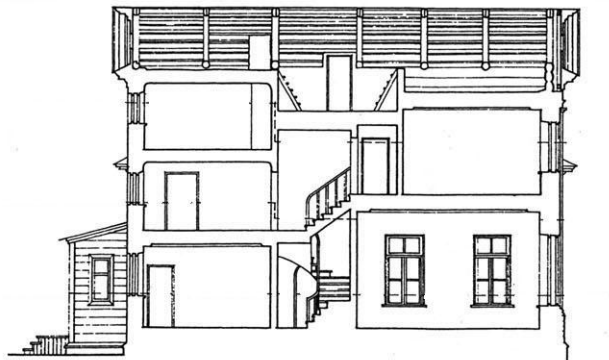
0 5 м

Рис.55 Деревянный дом Щелоковых. Фасад, план, разрез.  
Реконструкция, 1820 - е гг.



0 5 м

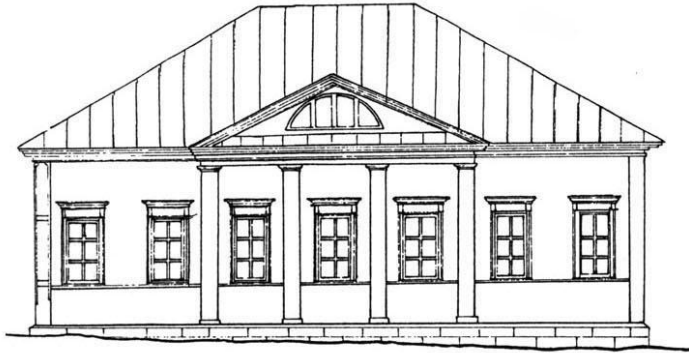
0 5 м



0 5 м

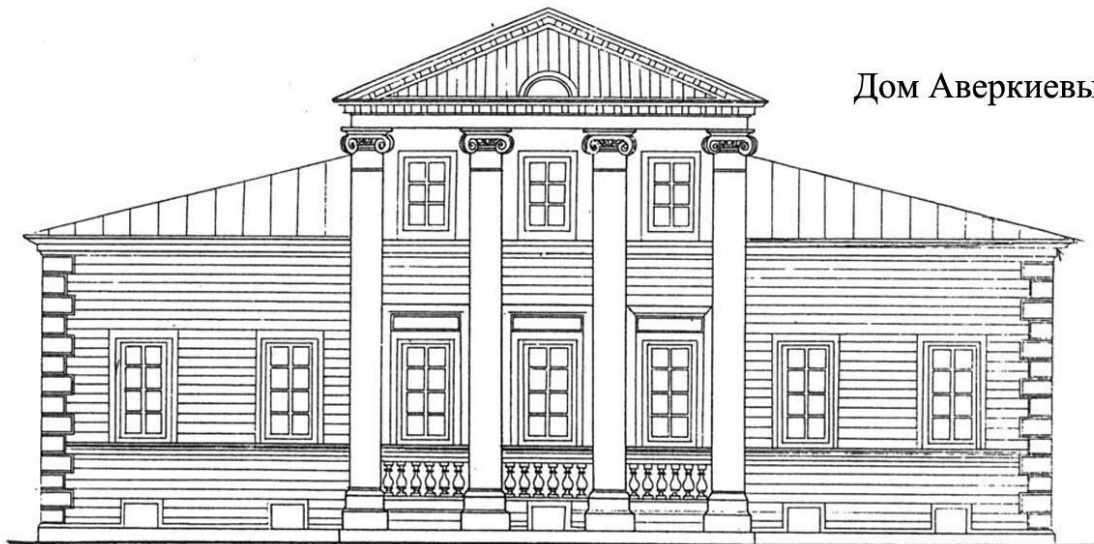
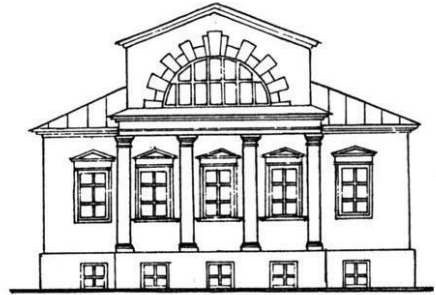
Рис. 56 Жилые деревянные дома первой трети XIX в.  
Фасады (обмеры, реконструкции)

Дом Горсуевых



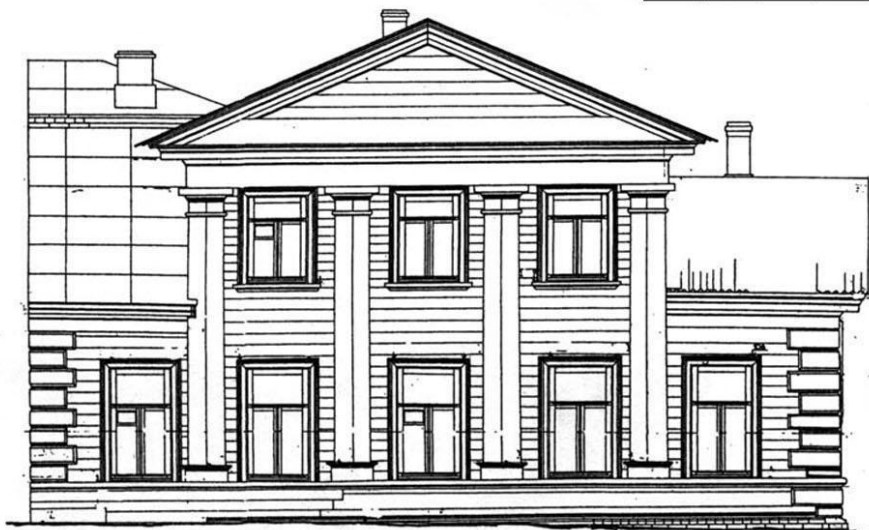
0 5 м

Дом М. Рубинской



Дом Аверкиевых

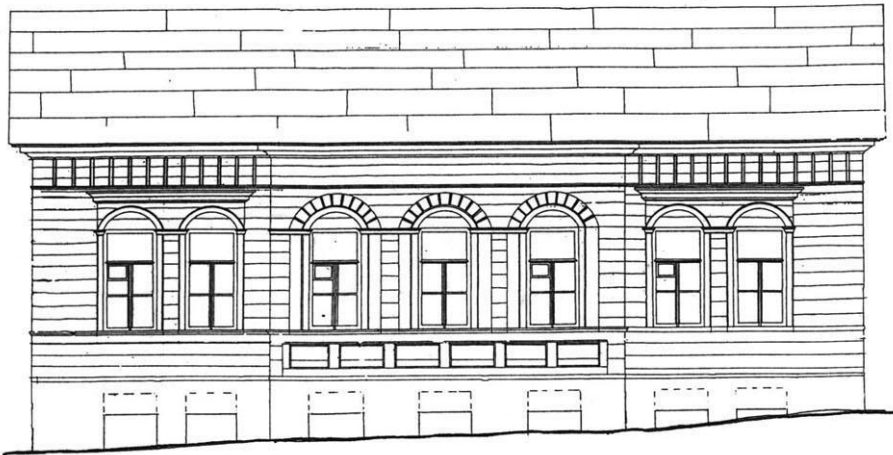
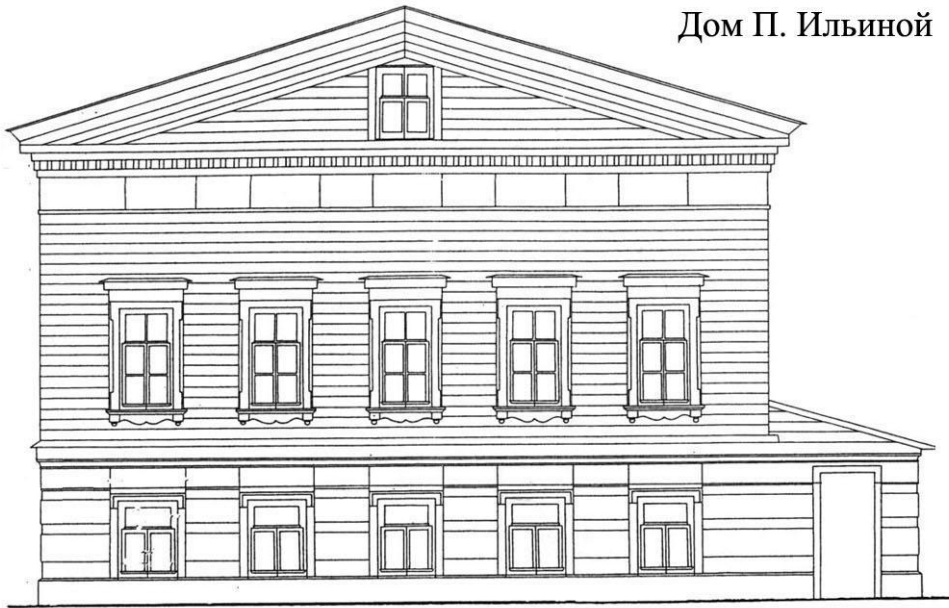
0 5 м



0 5 м

Рис. 57 Деревянные дома первой половины XIX в.  
Фасады, реконструкция

Дом П. Ильиной



Дом А. Чегодаева

0 5 м

Дом А. Чистяковой

