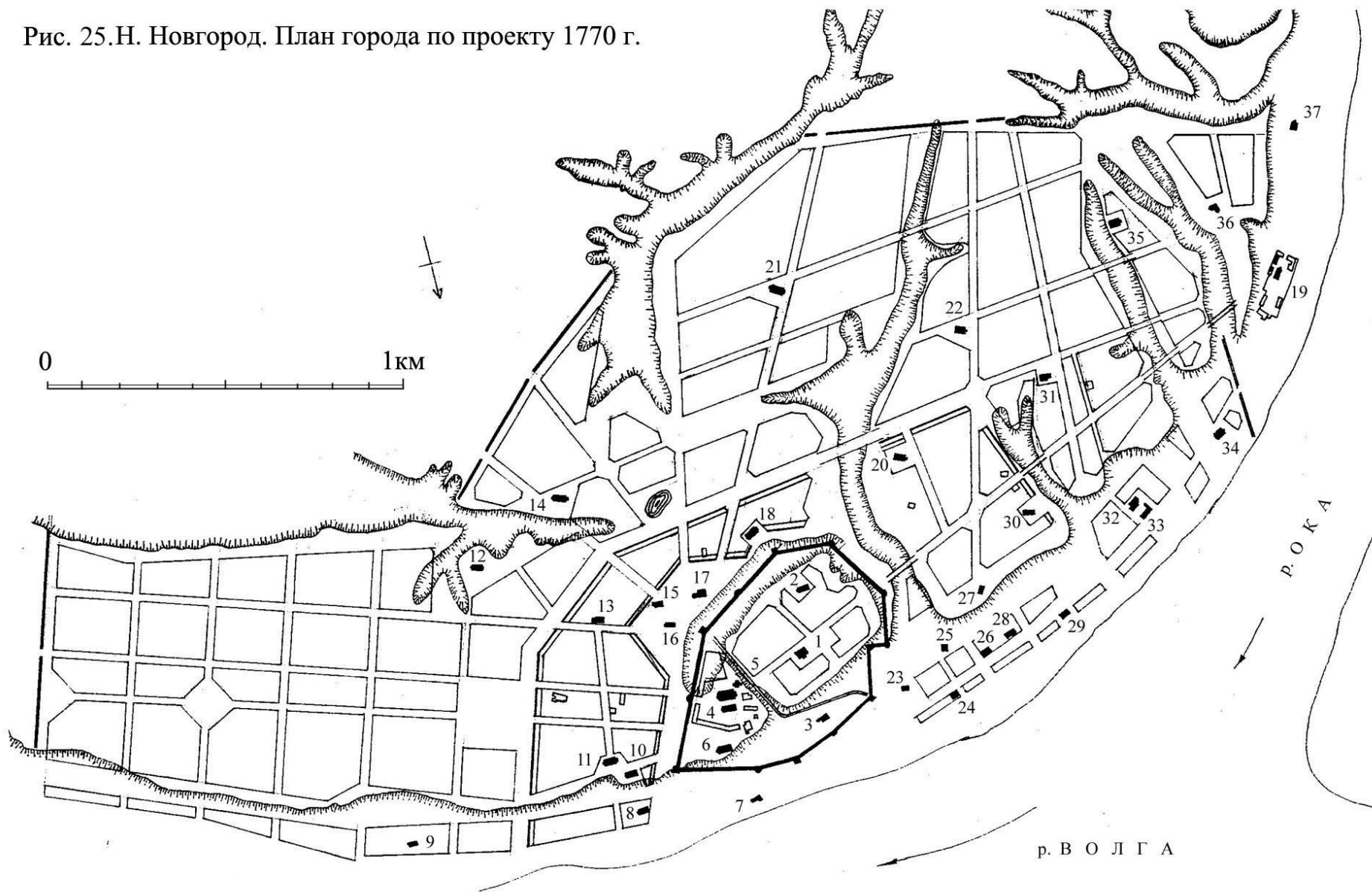


Рис. 25. Н. Новгород. План города по проекту 1770 г.



Подпись к рис. 25. Н.Новгород. План города по проекту 1770 г.:

1-Архангельский собор; 2- ц. Воскресения; 3- ц.Св. Симеона Столпника; 1743 г.; 4- Спасо-Преображенский собор и ц. Всех Скорбящих Радости; 5- колокольня; 6- ц.Св.Духа; 7- ц. Живоносного Источника; 8- ц.Св.Параскевы Пятницы; 9- ц. Петра и Павла; 10- Происхожденческий монастырь; 11- ц.Св. Георгия; 12- ц.Св.Иоанна; 13- ц.Св.Тихона, 1742 г.; 14- ц.Св.Варвары,1760 г.; 15- Казанская церковь; 16- Благовещенский собор; 17- ц.Св.Алексея Митрополита; 18- ц.Св.Николая, 1741г.; 19- Благовещенский монастырь; 20- ц. Жен Мироносиц; 21- ц. Покрова; 22- ц. Вознесения; 23- ц. И.Предтечи; 24- ц. св. Николая на Торгу; 25- Казанская церковь; 26- ц. Бориса и Глеба; 27- ц. Ильи Пророка; 28- ц. Троицы; 29- ц. Козьмы и Демьяна; 30- ц. Успения; 31- ц.Св.Сергия; 32- ц. Рождества; 33- ц. Рождества (собора Богородицы); 34- ц. Спаса Всемилостивого; 35- ц. Похвалы Богородицы, 1742 г.; 36- ц.Св. Николая на Гребешке; 37- ц. И.Предтечи.

Рис. 26. План кремля конца XVIII в.

На плане показаны построенные административные здания Присутственных мест и вице- губернаторского дома и старая дорегулярная планировка.

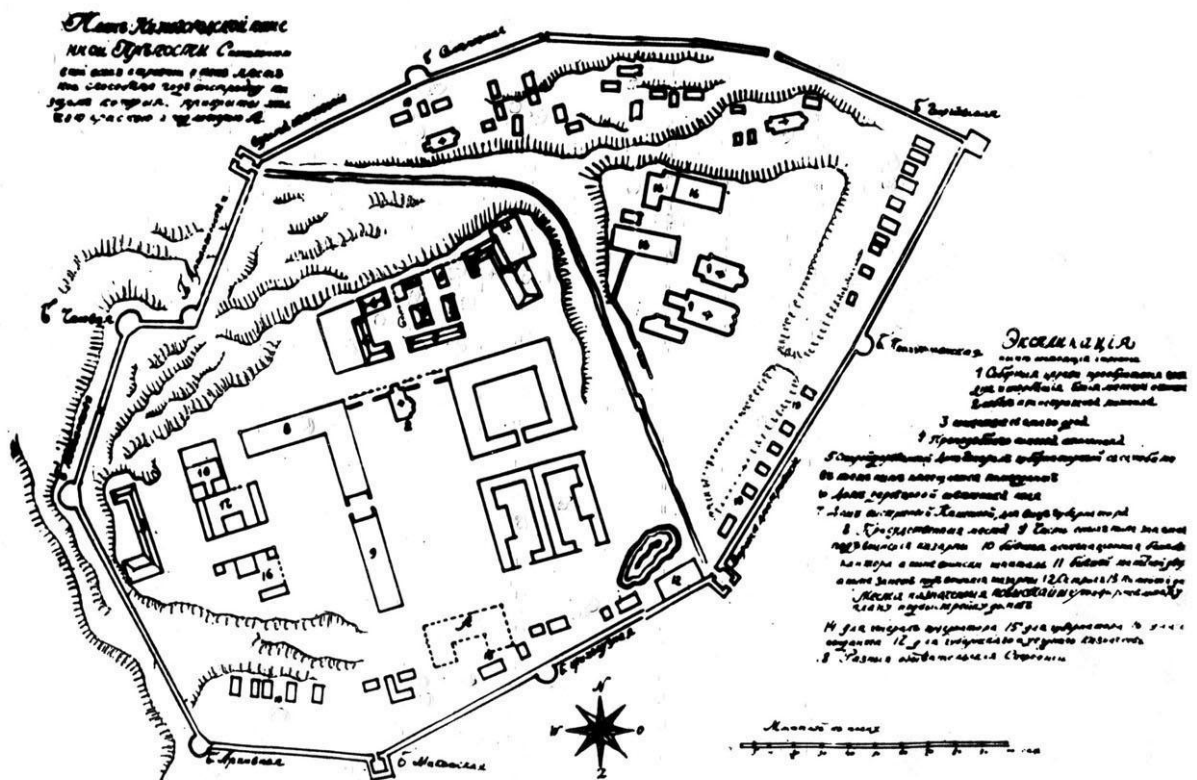


Рис. 27. Н.Новгород. План города по проекту 1824 г.
с включением гостиного двора ярмарки
и Канавинской слободы

Тонем выделены основные новые улицы
и постройки.

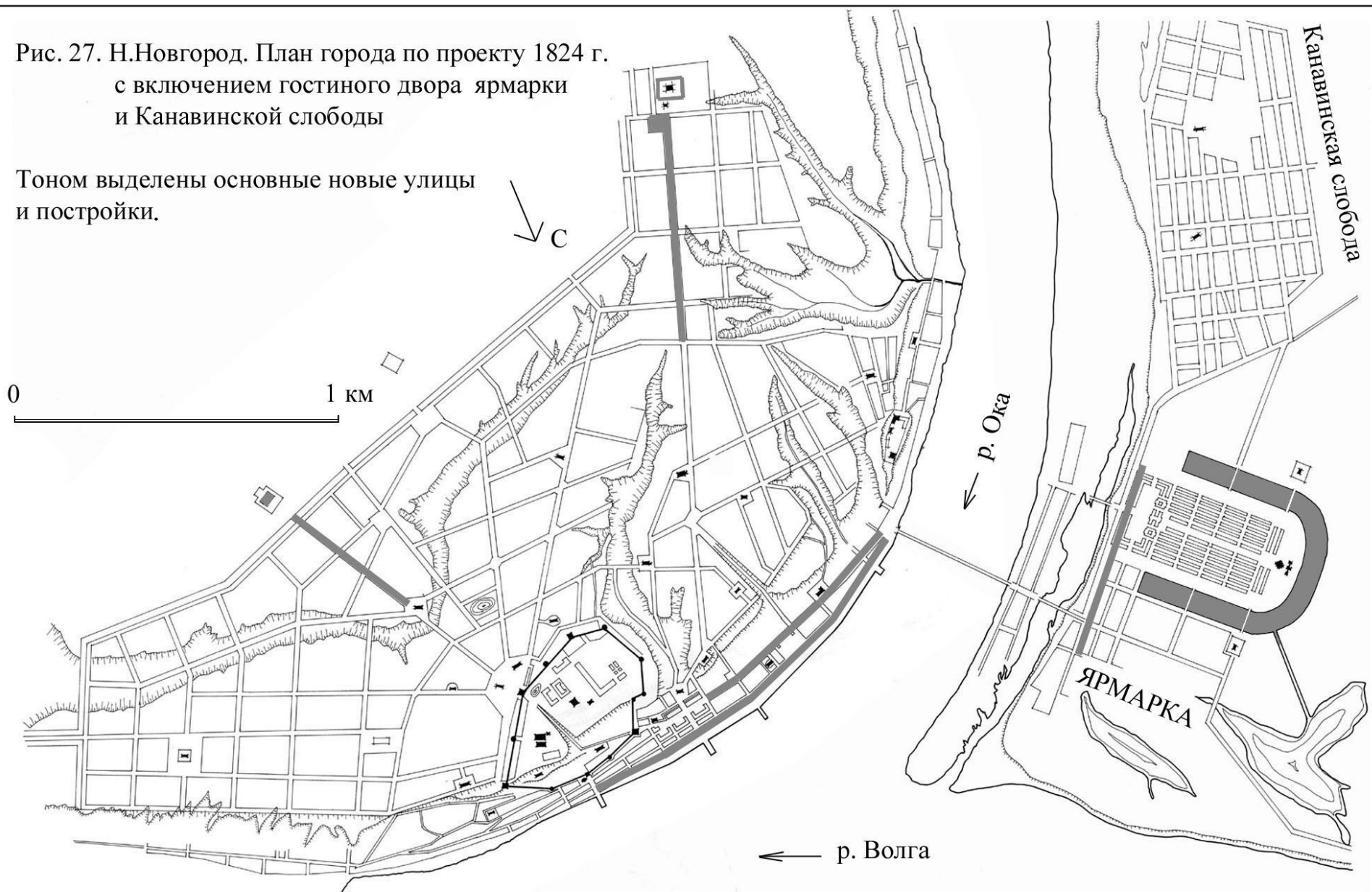


Рис. 28. Н.Новгород. План города по проекту 1839 г.

Тоним выделены новые направления улиц, съездов и площади.

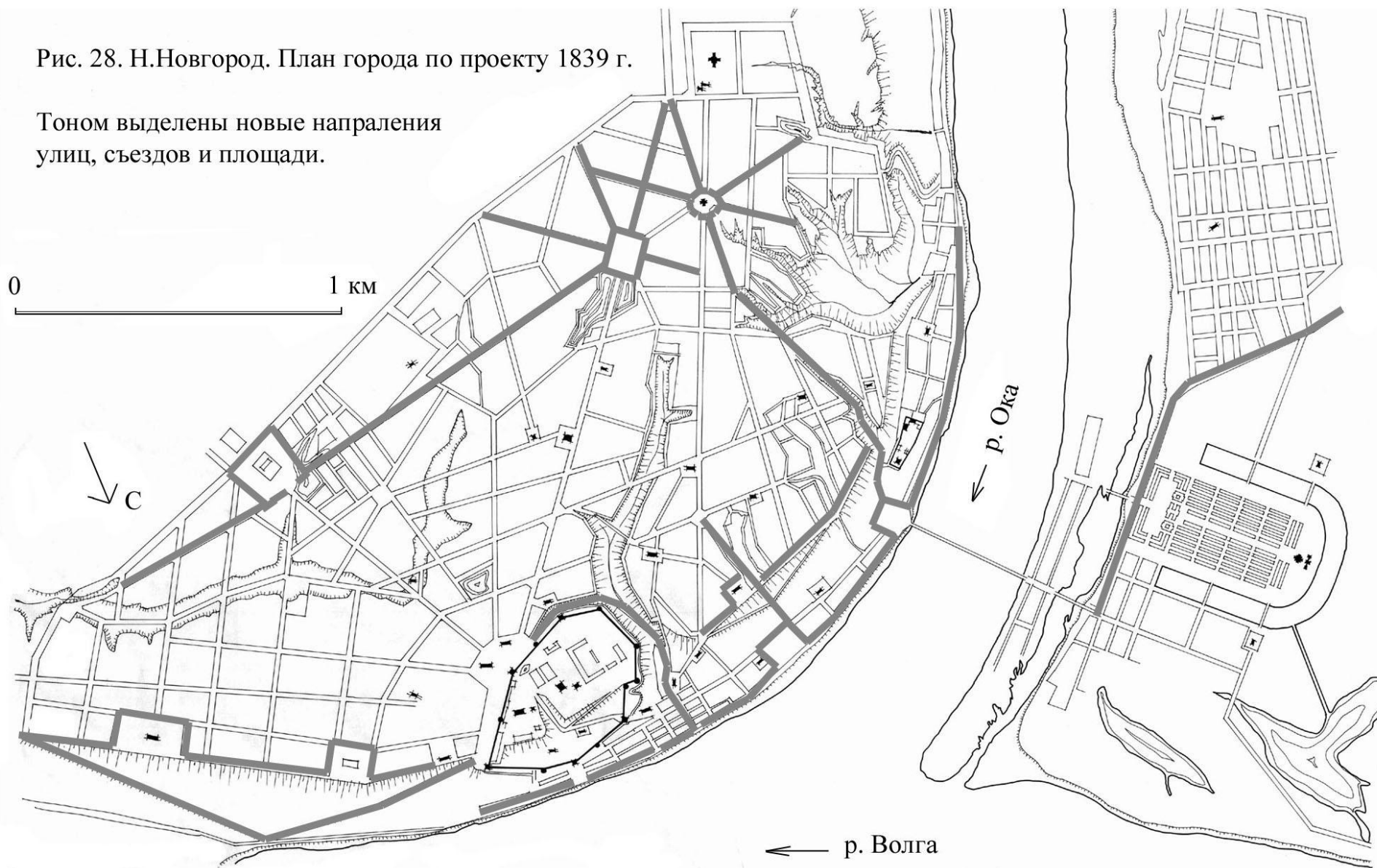


Рис. 29. Н.Новгород и Нижегородская ярмарка.
План-съемка 1845 г.

Кругами выделены основные градостроительные акценты и архитектурные ансамбли.



Подпись к рис. 29 Н.Новгород и Нижегородская ярмарка. План 1845 г.:
 1- ансамбль Соборной площади с домом военного губернатора; 2-Плაც-
 парадная площадь с корпусом казарм (б.Присутственных мест) и
 Успенским собором; 3- ансамбль Благовещенской и Семинарской
 площадей; 4- район торго с корпусами гостиного двора; 5- острог,
 6- Петропавловское кладбище; 7- Крестовоздвиженский монастырь;
 8- здание Дворянского собрания; 9- лютеранская церковь; 10- ансамбль
 Нижегородской ярмарки.

Жирными кругами выделены основные архитектурные ансамбли
 и композиционные акценты

Рис. 30. План кремля Н.Новгороде 1820 -е гг.:

1- Спасо-Преображеский собор (проектируемый); 2- колокольня;
 3- Успенский собор (проектируемый); 4- Архангельский собор;
 5- обелиск; 6- корпус Присутственных мест; 7- вице- губернаторский дом

Пунктиром показано место губернаторского дома.

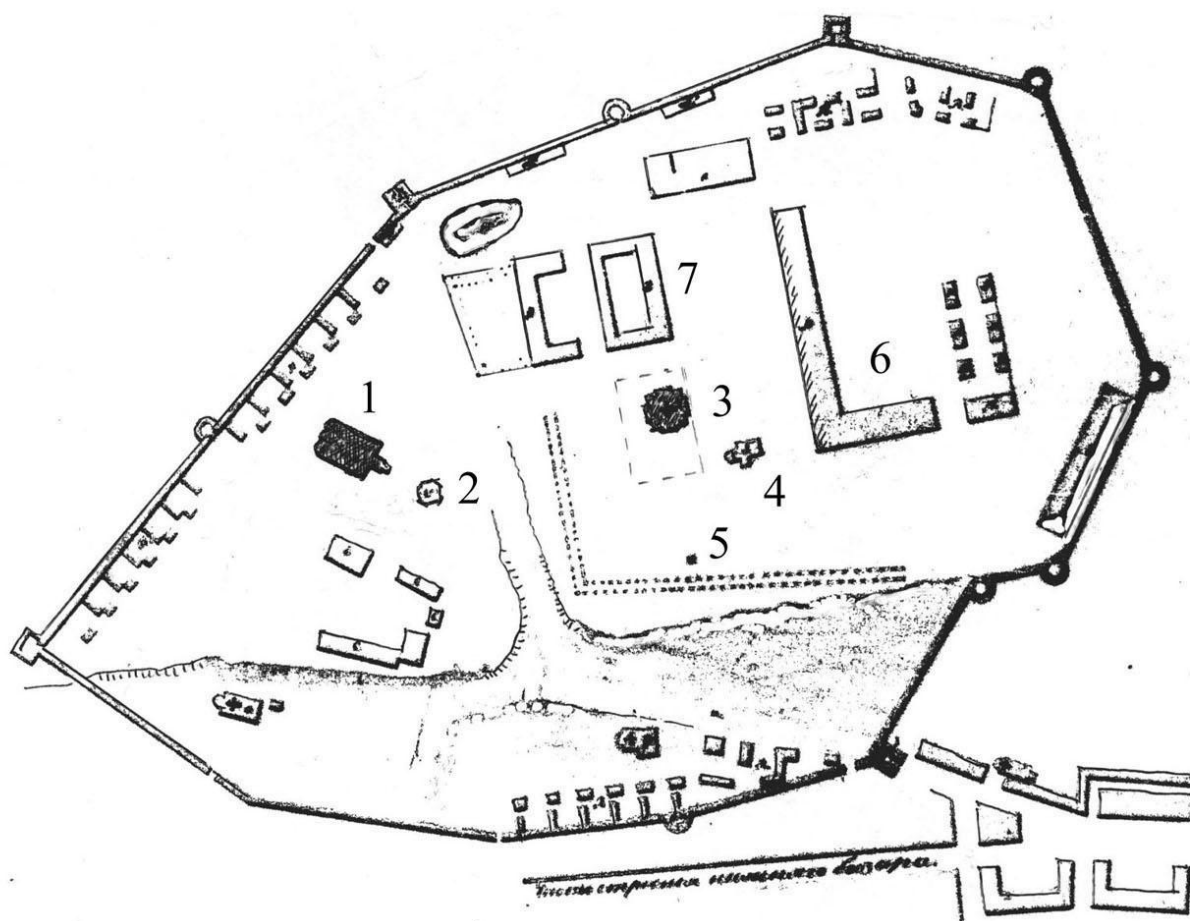


Рис. 31. Планировка Благовещенской площади:
а - в начале XIX в.; *б* - в 1820-е гг.; *в* - в середине XIX в.
 Реконструкции. Масштаб общий

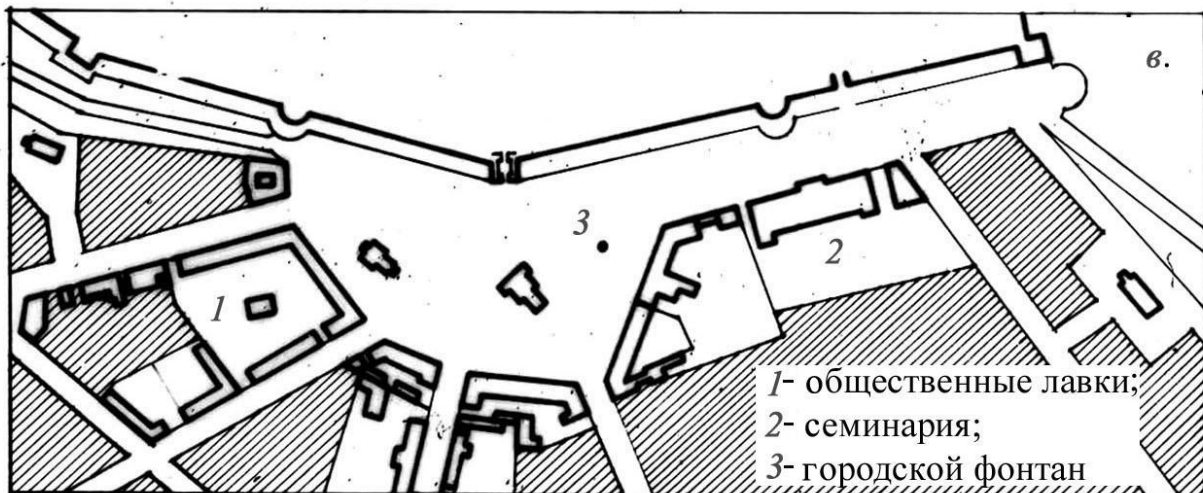
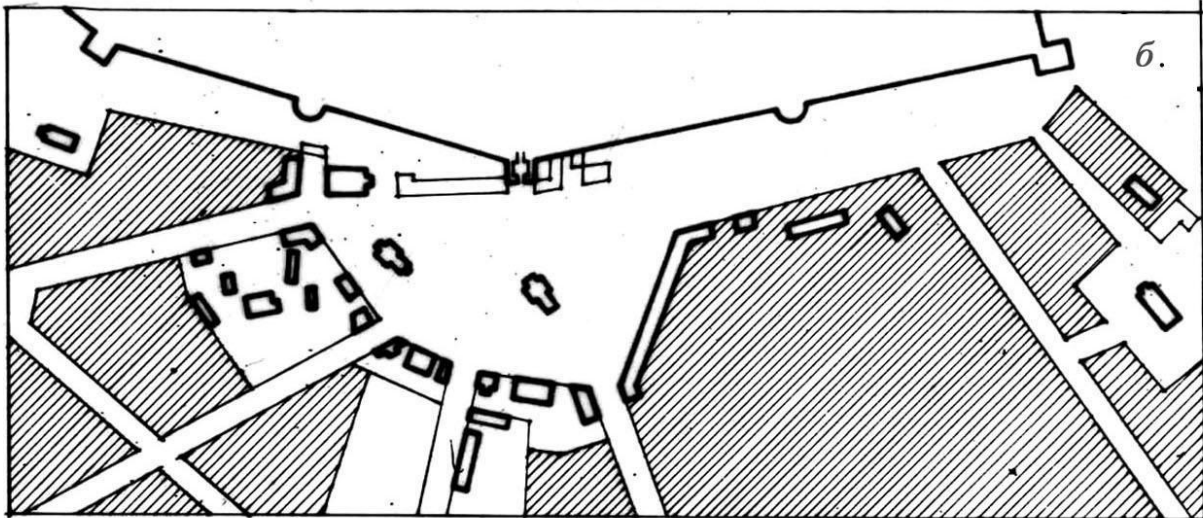
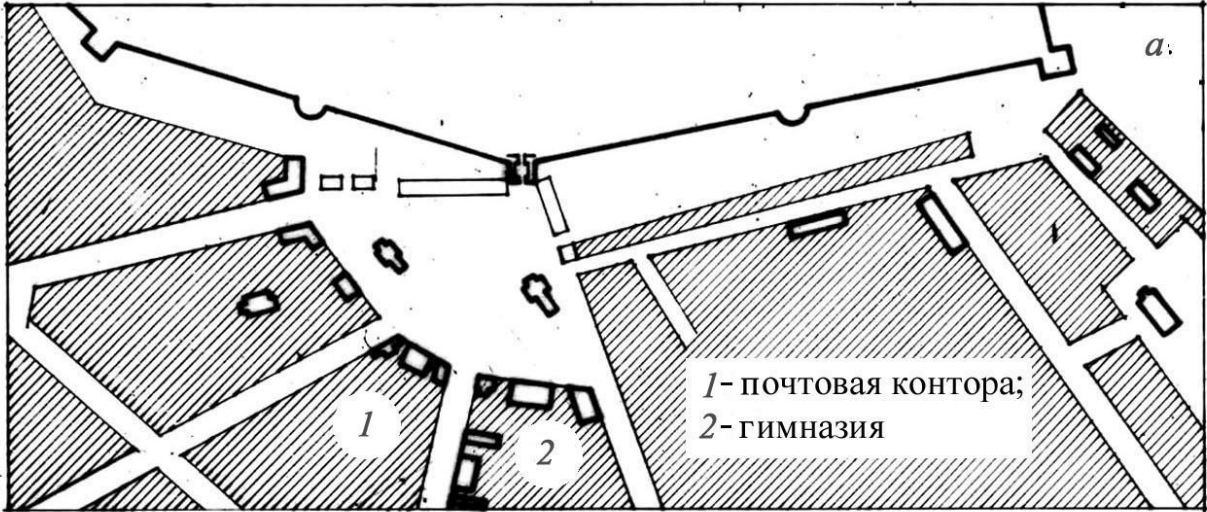
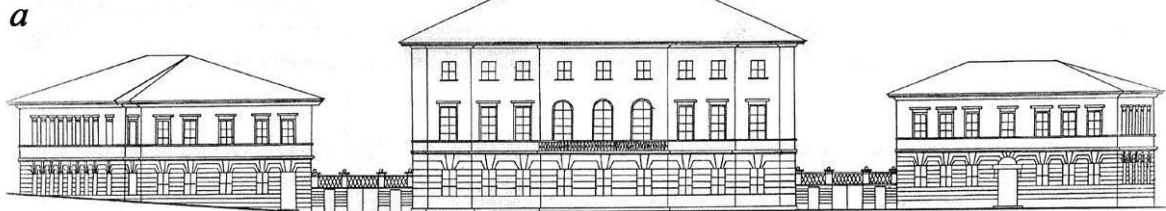
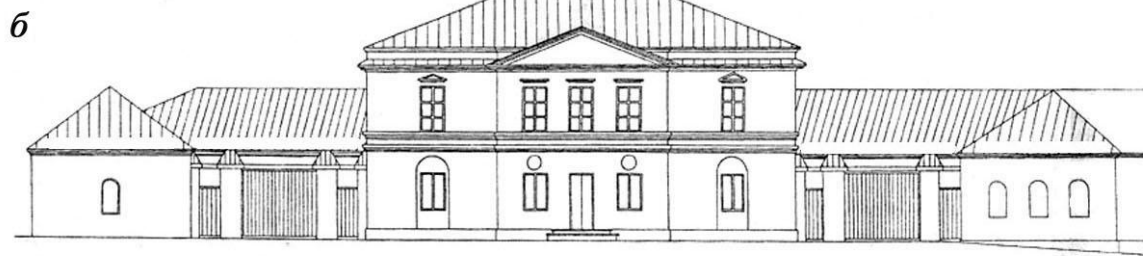
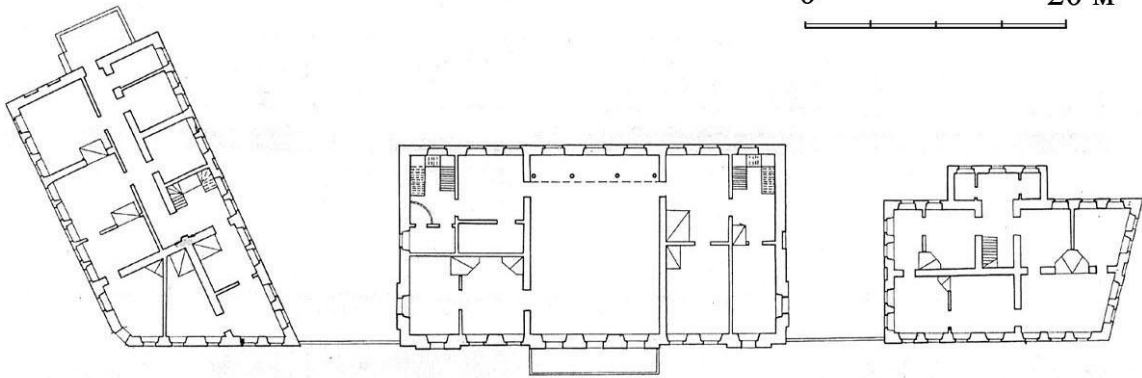


Рис. 32. Общественные здания конца XVIII в.:
а - гимназия; *б* - почтовая контора. Фасады, планы



0 20 м



0 10 м

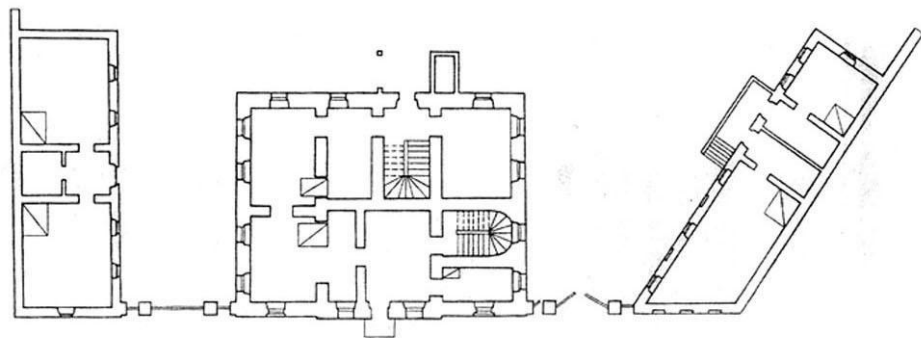
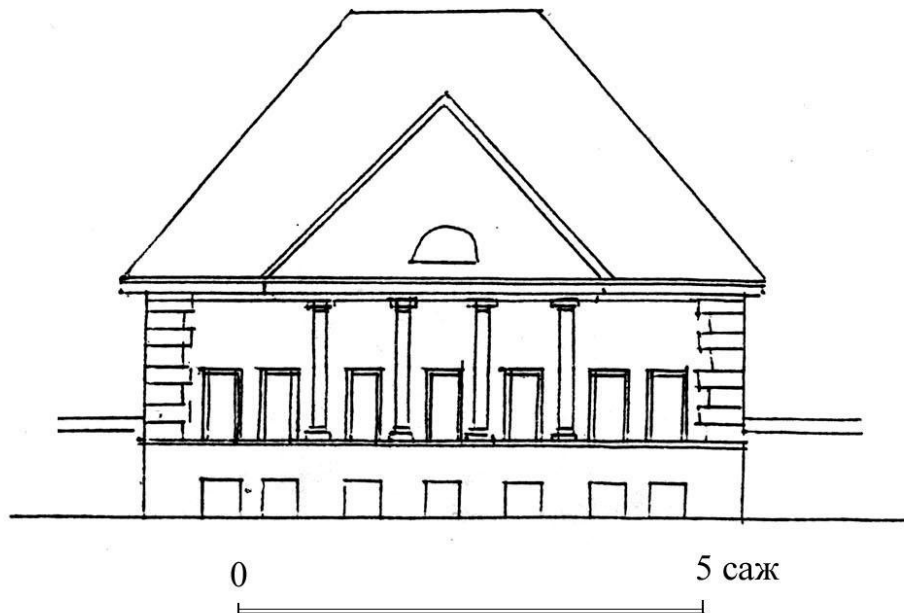
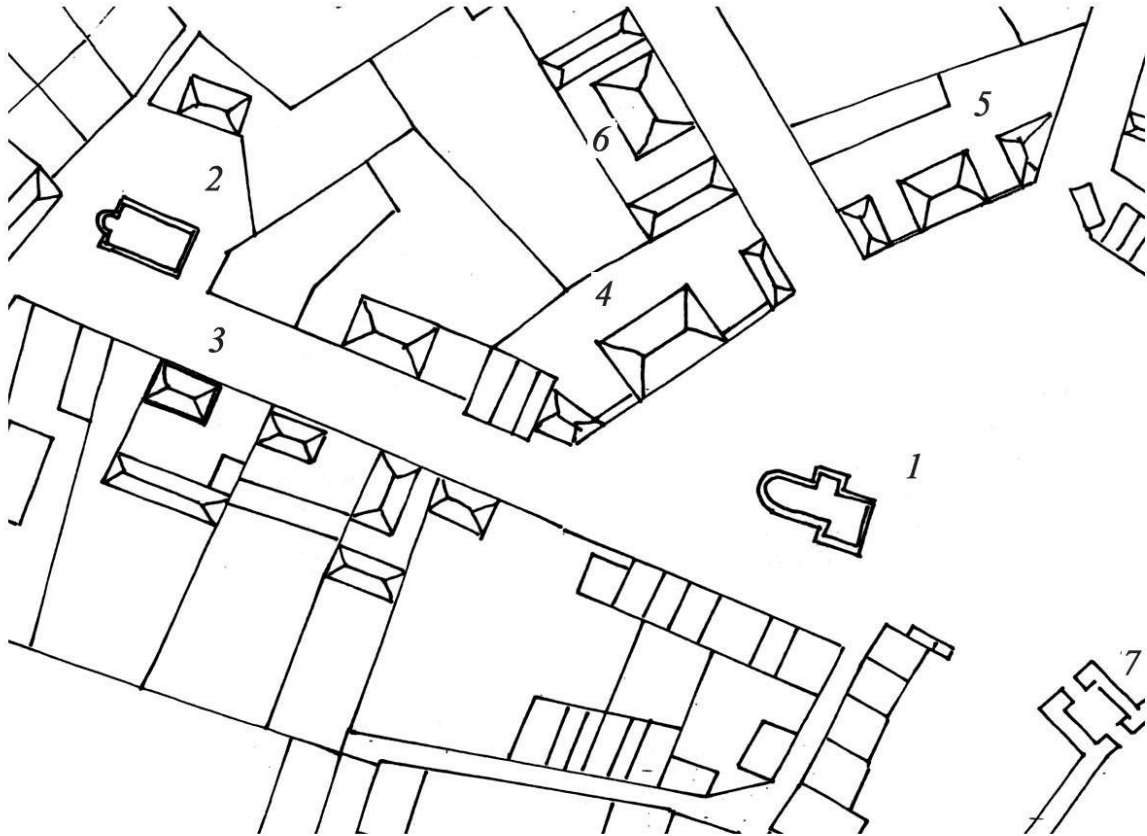


Рис. 33. Планировка и застройка северной части Благовещенской площади.

Съемка 1799 г.:

1 - Благовещенский собор; 2 - Тихоновская ц.; 3 - дом М. Лавровского;
4 - гимназия; 5 - почтовая контора; 6 - усадьба Е. Эвениуса;
7 - Дмитриевская башня

Внизу - фасад дома М. Лавровского, копия с чертежа 1844 г.



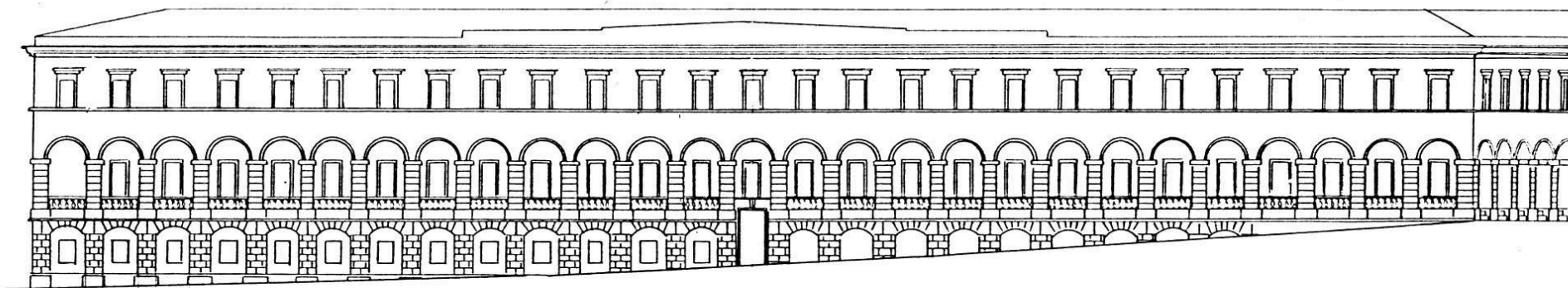


Рис. 34. Общественные торговые лавки. Фасад. План Мытного рынка середины XIX в. Реконструкция

На плане и фасаде торговых лавок показаны периметральные открытые галереи.

1 - доходный дом И. Княгининского;
2 - мытная изба XVII в.

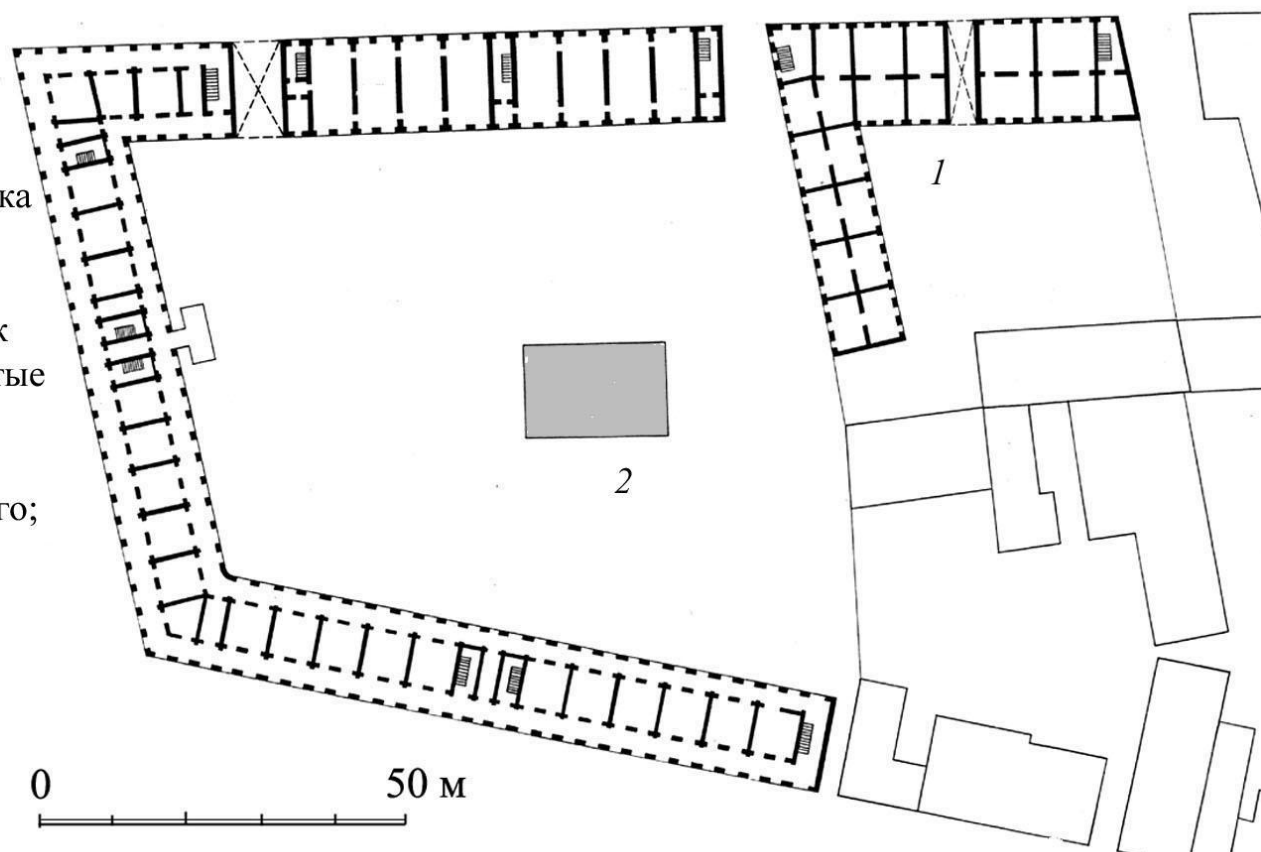


Рис. 35. Здание Духовной семинарии. Фасад, план 1-го этажа

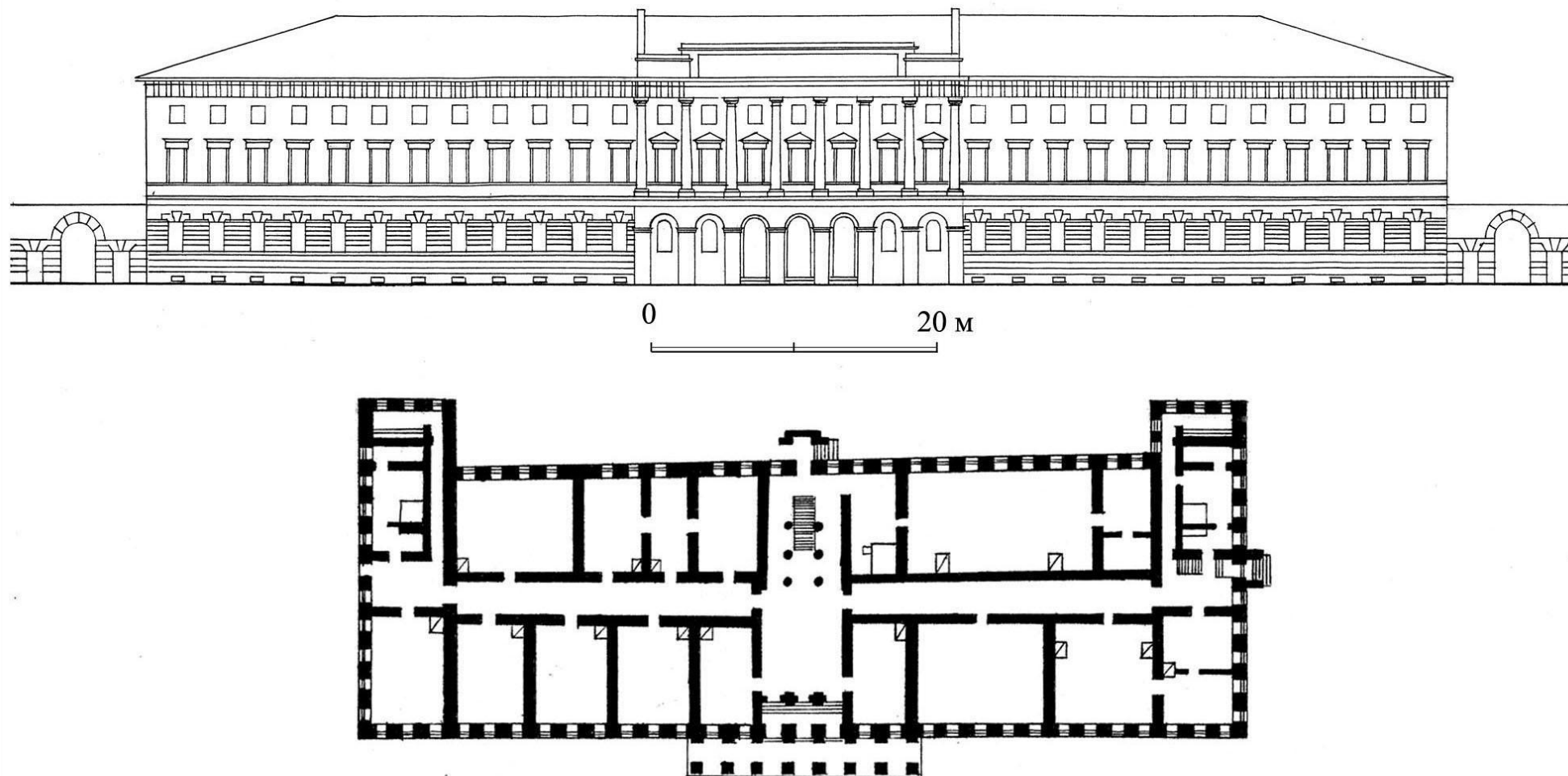


Рис. 36. Кладбищенская Петропавловская ц.. Фасад, план.
Реконструкция

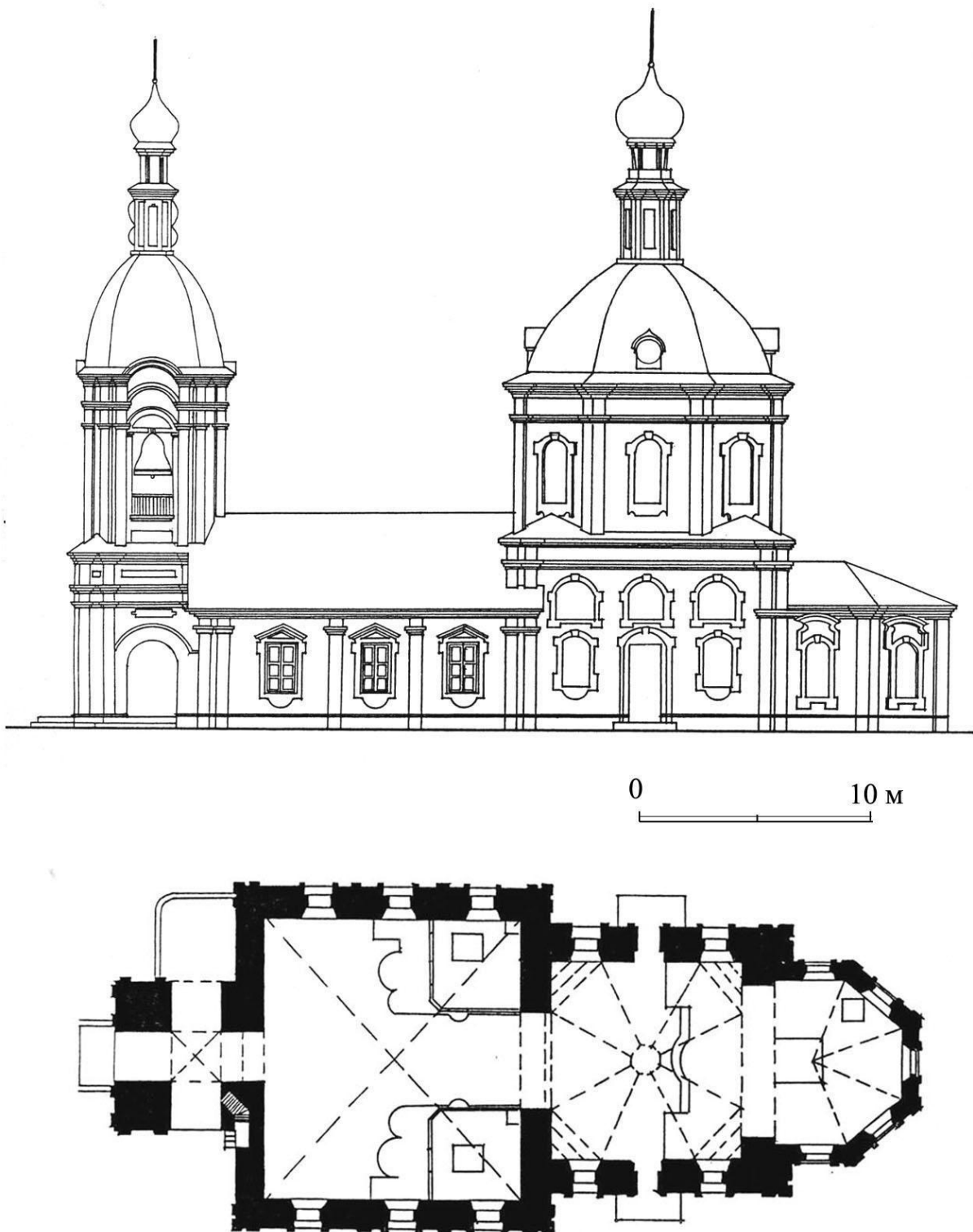
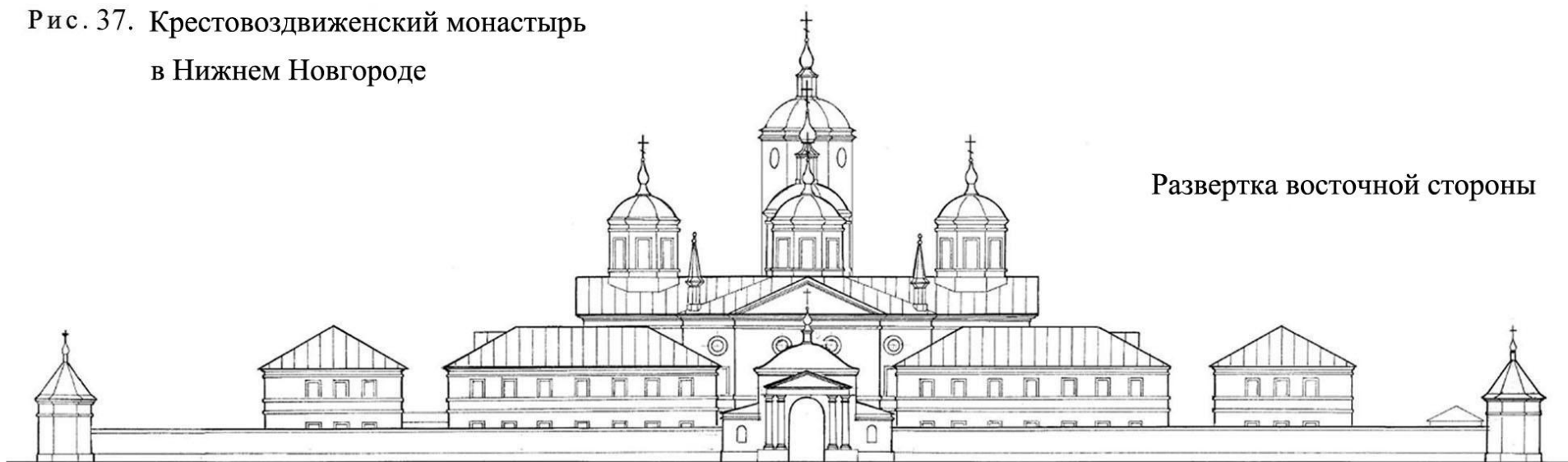


Рис. 37. Крестовоздвиженский монастырь
в Нижнем Новгороде

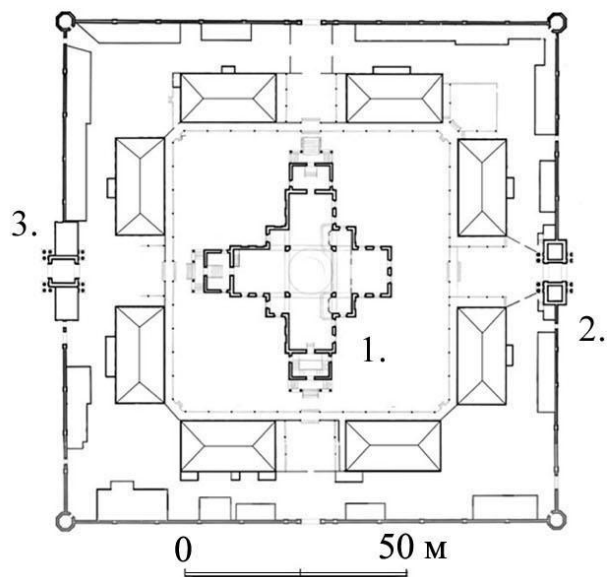
Развертка восточной стороны



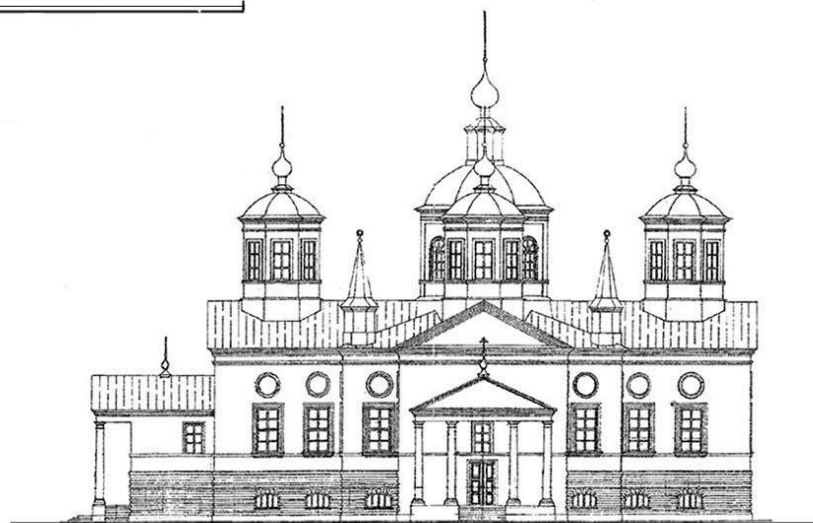
0 50 м

План монастыря:

- 1 - собор;
- 2 - ворота;
- 3 - колокольня



0 50 м

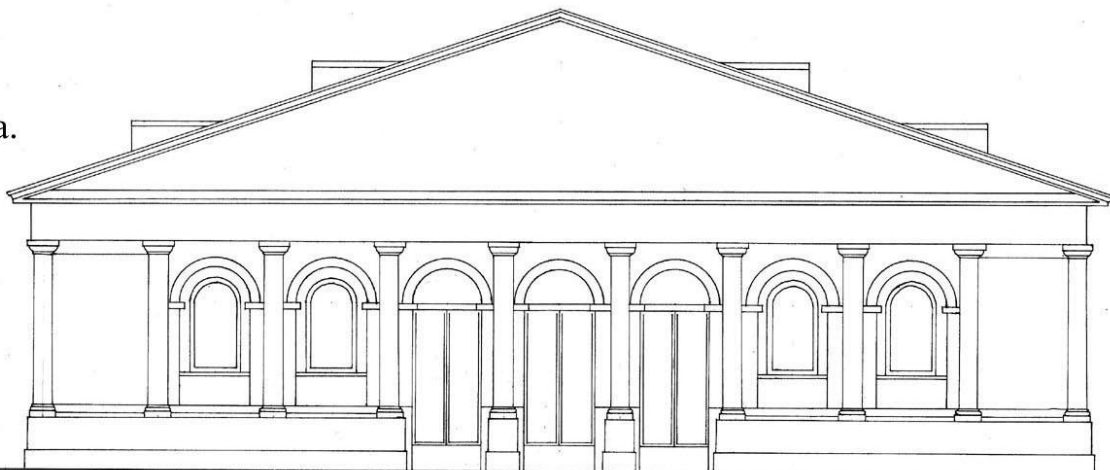


Фасад собора

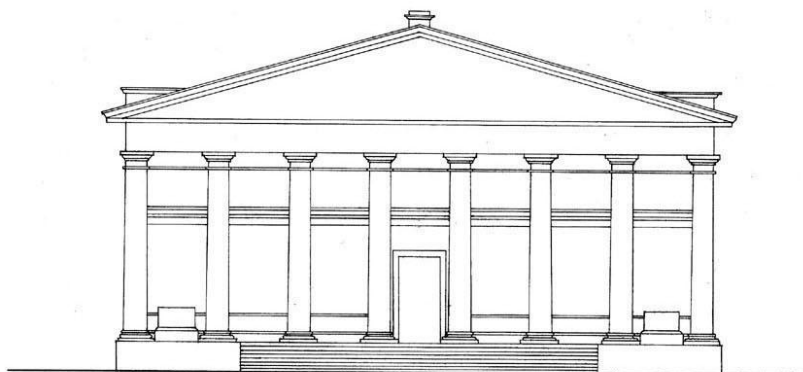
Рис. 38. Сравнительная таблица фасадов манежей:
а - в Москве, арх. О. Монферран;
б - в Петербурге, арх. Д. Кваренги;
в - в Н.Новгороде

Масштаб общий

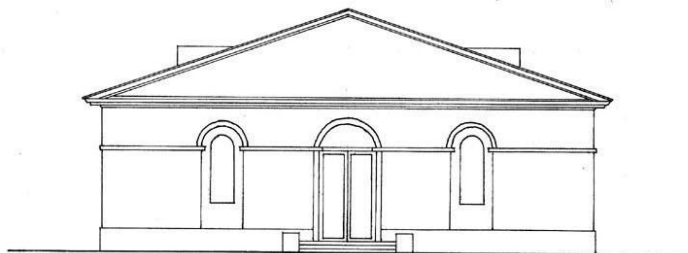
а.



б.



в.



0 20м

A horizontal scale bar with a central vertical tick mark. The left end is labeled '0' and the right end is labeled '20м'. There are four equal segments between the ends and the center mark.

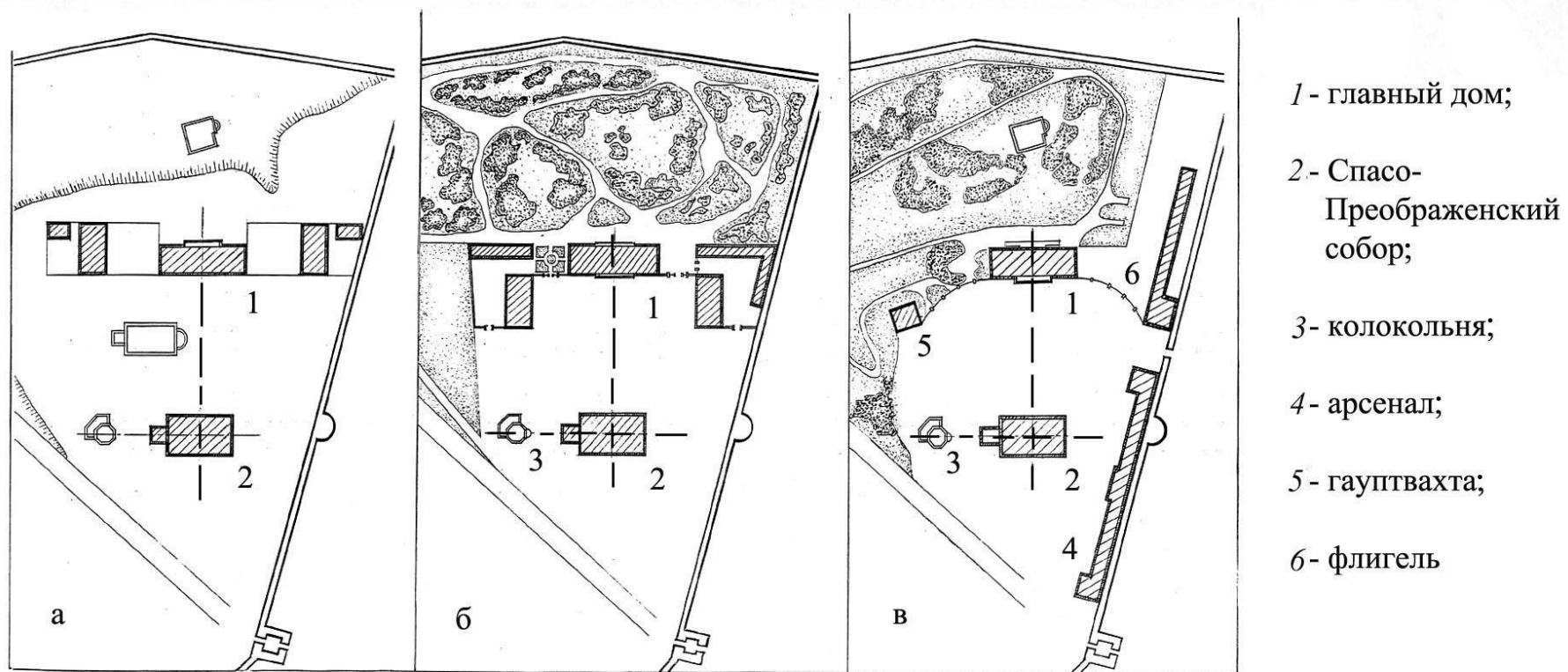
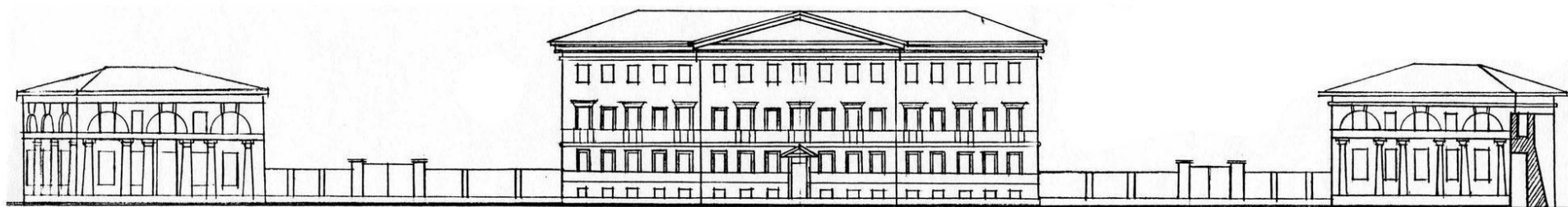


Рис. 39. Дом военного губернатора. Фасад. Генпланы: *а*- по проекту 1835 г., арх. И.И. Шарлемань;
б- по проекту 1836 г.; *в*- окончательный проект 1838 г.

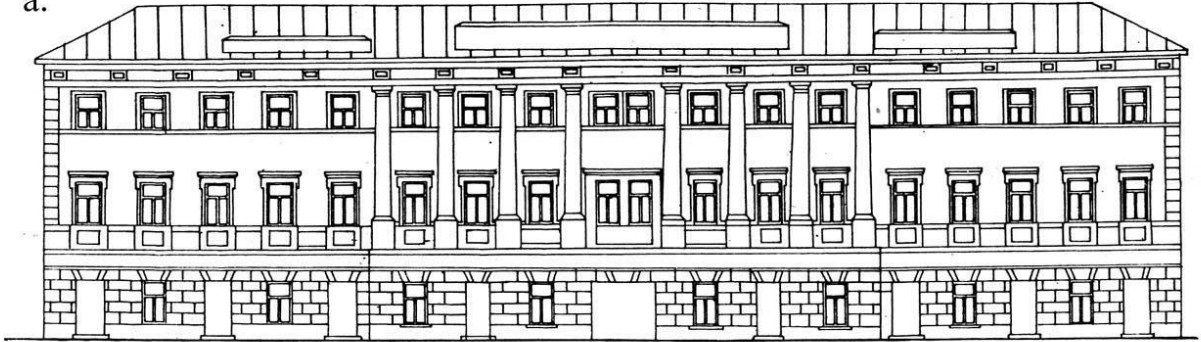
Рис. 40. Каменные дома с портиками первой половины XIX в.

Фасады. реконструкция:

а- доходный дом А. Вялова; *б*- дом Е. Эвениуса;

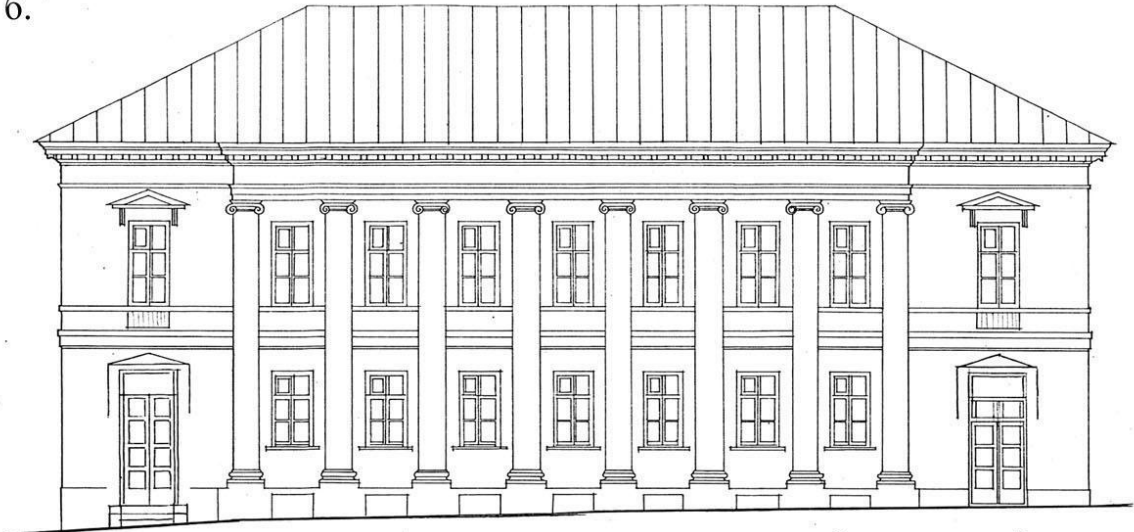
в- дом Я. Наченского

а.



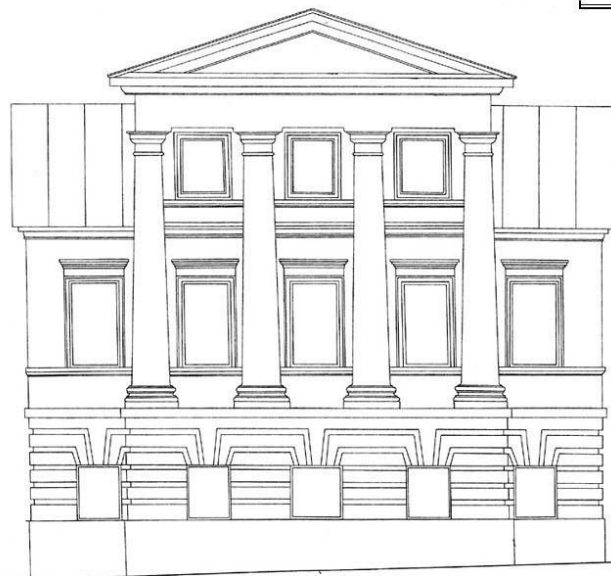
0 10 м

б.



0 5 м

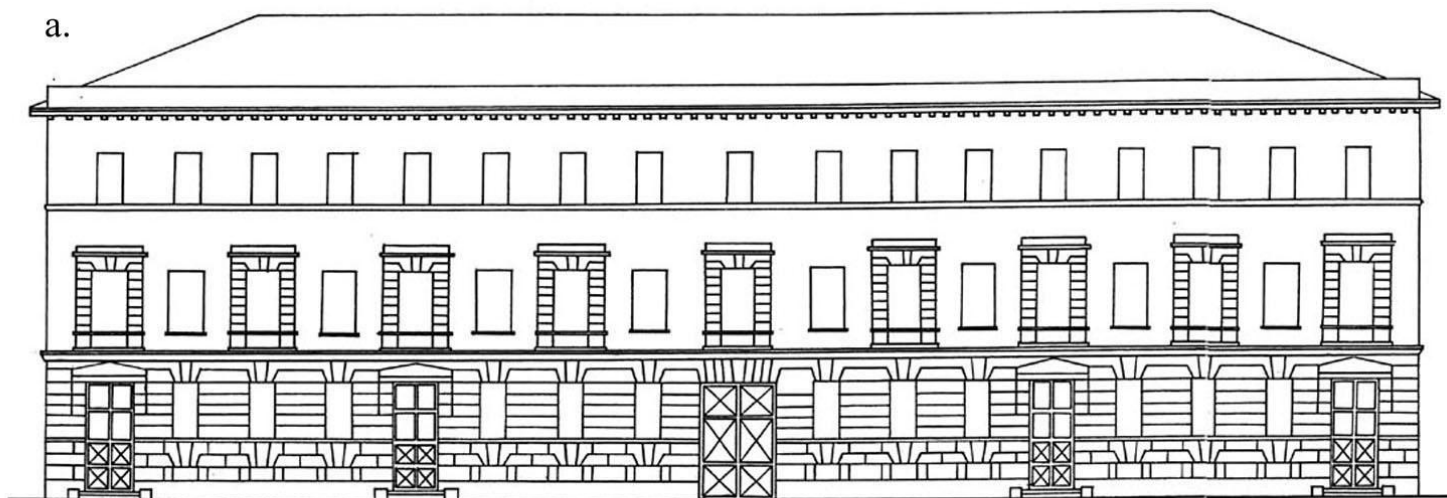
в.



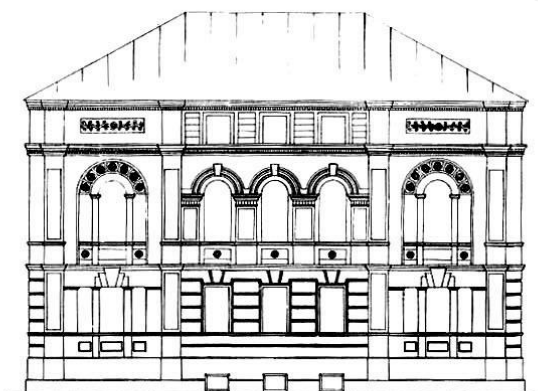
0 5 м

Рис. 41. Каменные дома первой половины XIX в. арх. Г. Кизеветтера. Фасады. реконструкция.
а - доходный дом И. Княгининского; *б* - дом А. Добролюбова; *в* - дом А. Рычина

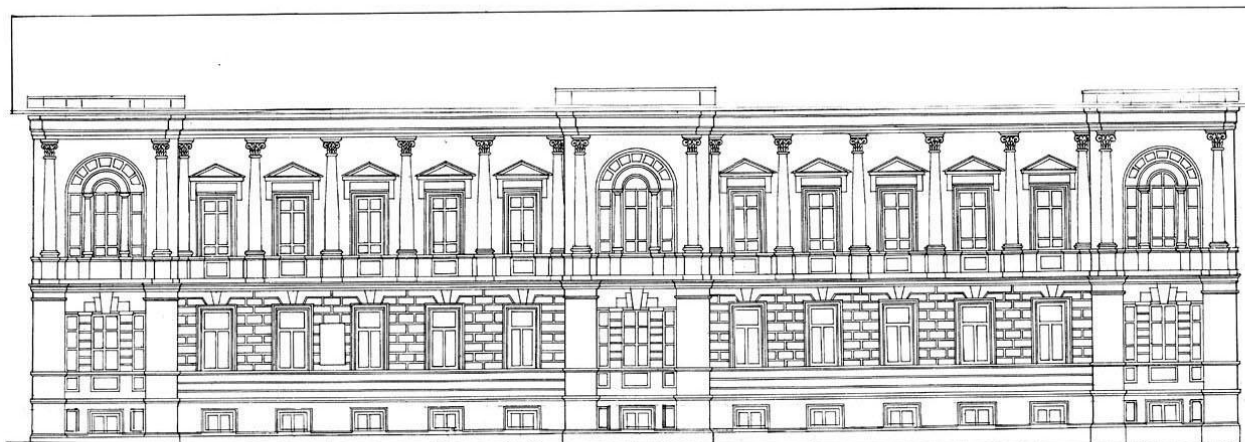
а.



б.

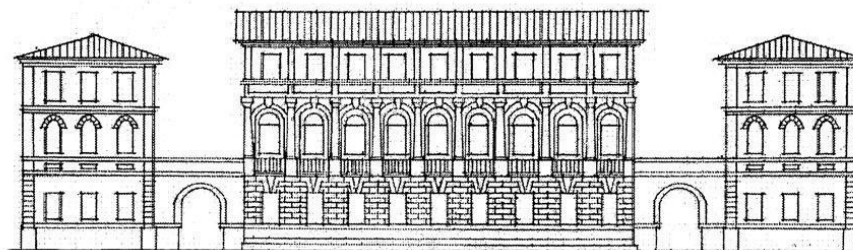


в.

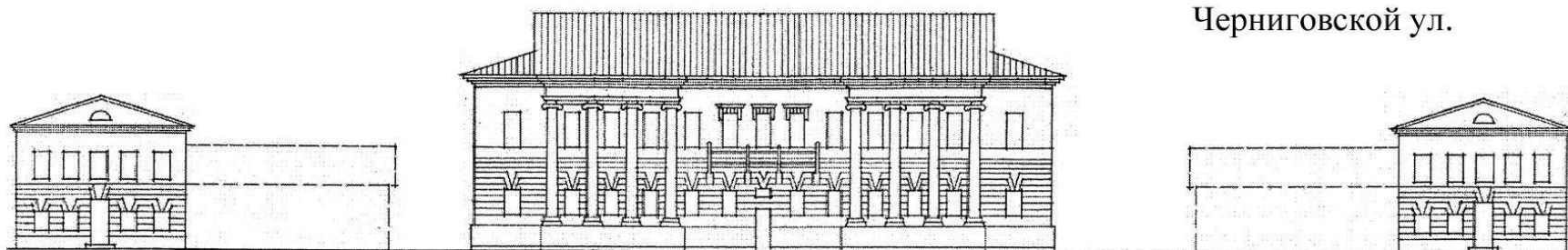


0 10 м

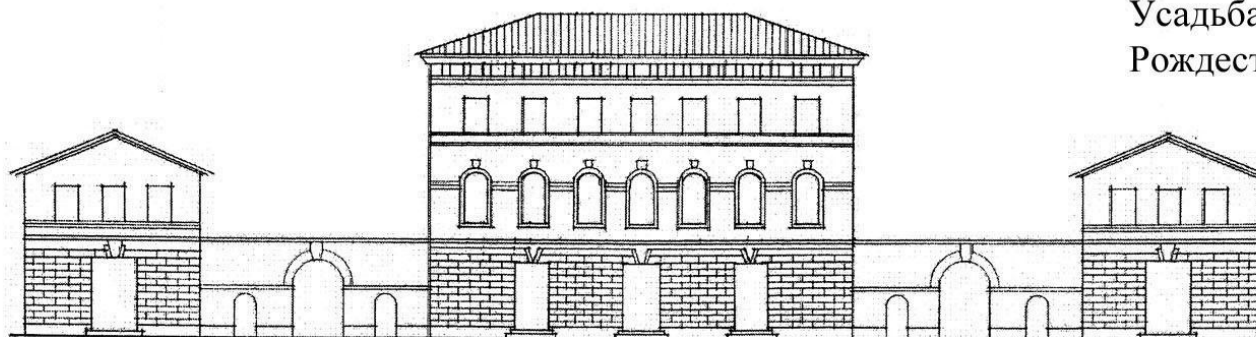
Рис. 42. Городские усадьбы
с трехчастным построением.
Фасады, реконструкция.
Масштаб общий



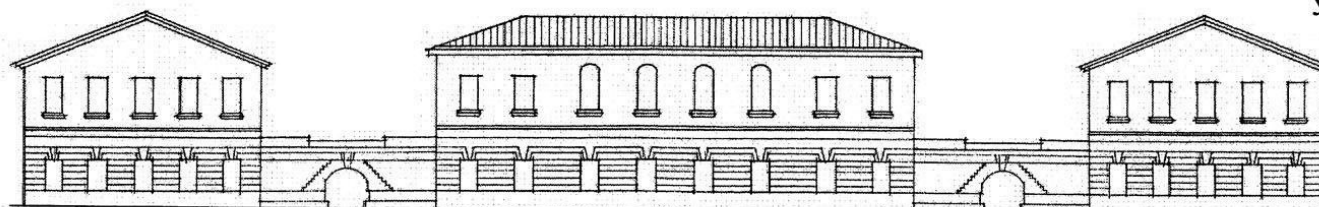
Усадьба Н. Щепетовой
на Черниговской ул.



Усадьба П. Горячева на
Черниговской ул.



Усадьба Строгановых на
Рождественской ул.

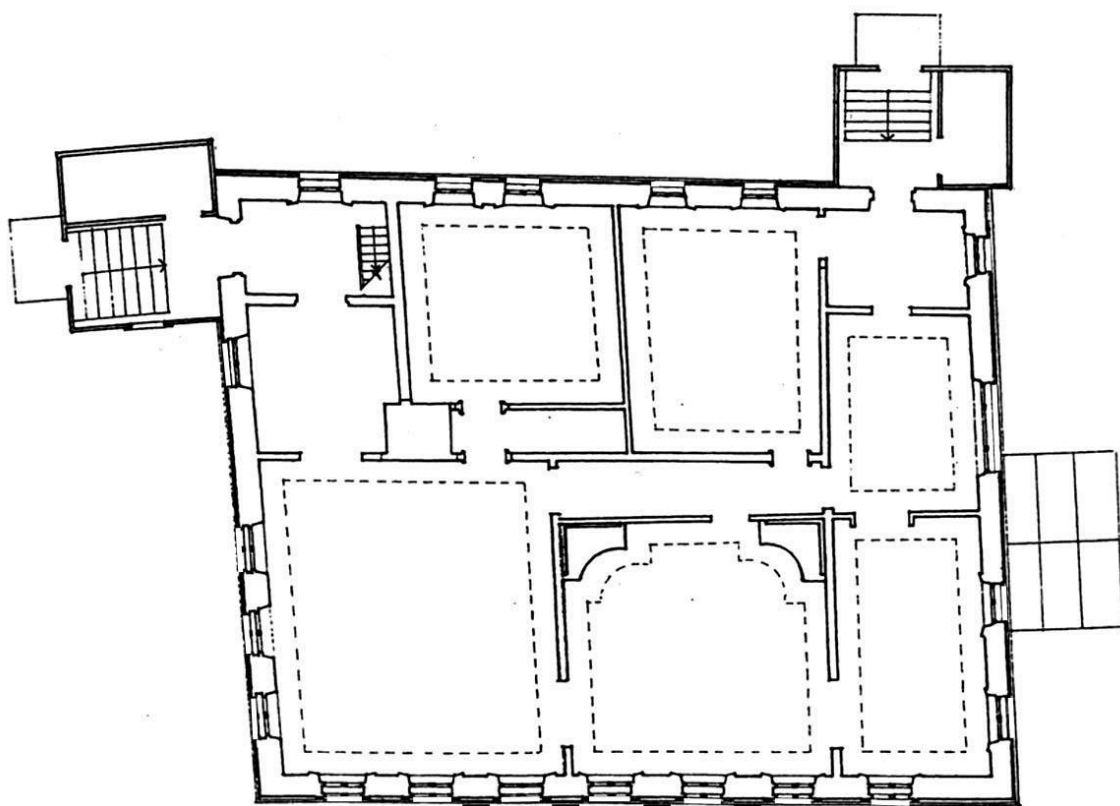


Усадьба Голицыных на
Рождественской ул.

Рис. 54. Деревянный дом М. Лавровского. Фасад, план.
Реконструкция, конец XVIII в.

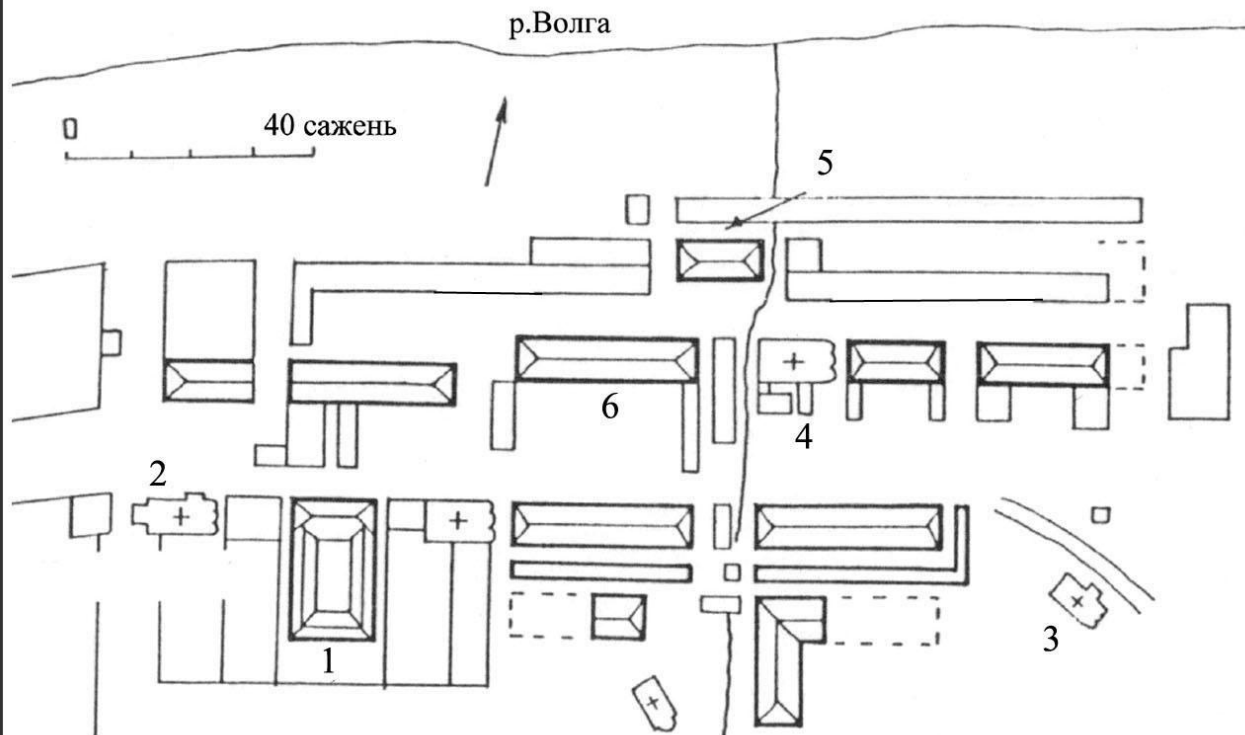


0 5 м

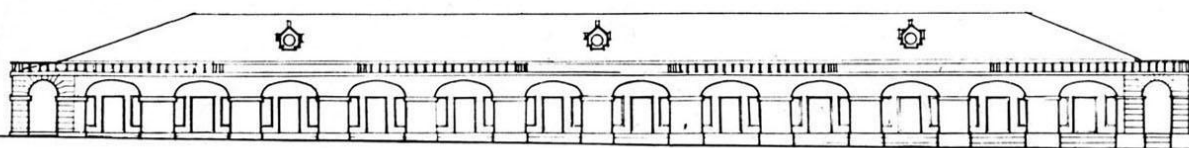


0 5 м

Рис. 63. План района гостиного двора в Н. Новгороде - копия с плана 1792 г. (вверху). Фасад, план корпуса гостиного двора. Копия с проекта арх. Я. Ананьина (?), 1780 - е гг. (внизу):



1- Соляная контора; 2- ц. Троицы; 3- ц. И. Предтечи; 4- ц. Николы; 5- Магистрат; 6- Мучные ряды. На плане выделены жирной линией каменные торговые корпуса



0 20 м

