

Рис. 10. Нижний Новгород. Реконструкция плана города, середина XVII в.

- |  |                           |
|--|---------------------------|
| 1-Архангельский собор, 1631 г.;        | 20-Покровское подворье;   |
| 2-Печерский монастырь;                 | 21-Ямской двор;           |
| 3-Благовещенский монастырь;            | 22-Симоново подворье;     |
| 4-ц. Похвалы Богородицы, 1621 г.;      | 23-ц. Стефана;            |
| 5-ц. Воскресения, 1647 г.;             | 24-ц. И. Богослова;       |
| 6-ц. Ильи Пророка, 1655 г.;            | 25-Новый острог, 1619 г.; |
| 7-ц. Рождества, 1653 г.;               | 26-ц. Петра Митрополита;  |
| 8-Спасо-Преображенский собор, 1652 г.; | 27-Входоиерусалимская ц.; |
| 9-ц. Жен Мироносиц, 1649 г.;           | 28-ц. Покрова;            |
| 10-ц. Параскевы Пятницы;               | 29-ц. Бориса и Глеба;     |
| 11-ц. Св. Георгия;                     | 30-ц. Петра и Павла       |
| 12-ц. Св. Симеона, 1621 г.;            |                           |
| 13-ц. Троицы, 1663 г.;                 |                           |
| 14-ц. Афанасия и Кирилла;              |                           |
| 15-Государев кабацкий двор;            |                           |
| 16-Лыков мост, 1619 г.;                |                           |
| 17-Дудино подворье;                    |                           |
| 18-Троице - Сергиевское подворье;      |                           |
| 19-Спасо-Евфимиевское подворье;        |                           |



Рис. 11. Нижний Новгород. Реконструкция плана города, вторая половина XVII-начало XVIII вв.:

- 1-Живоносновский монастырь, 1702 г.;
- 2-Казанская ц., 1687 г.;
- 3-ц. Параскевы Пятницы, 1689 г.;
- 4-ц. Успения, 1672 г.;
- 5-ц. Похвалы, 1678 г.;
- 6-Благовещенский монастырь ;
- 7-ц. И.Предтечи, 1683 г.;
- 8-ц. Рождества Богородицы, 1719 г.;
- 9-ц. Сергия,1723 г.;
- 10-ц. Спаса, 1702 г.;
- 11-ц. Николая на Гребешке, 1719 г.;
- 12-ц. Николая на Торгу, 1715 г.;
- 13-ц. Вознесения, 1715 г.;
- 14-ц. Георгия, 1702 г.;
- 15-ц. Св.Духа, 1703 г.;
- 16-ц. Бориса и Глеба ;
- 17-ц. Покрова, 1709 г.;
- 18-Алексеевская ц. , 1719 г.;
- 19-Колокольня, 1719 г.;
- 20-Благовещенский собор, 1698 г.;
- 21-Ивановский монастырь

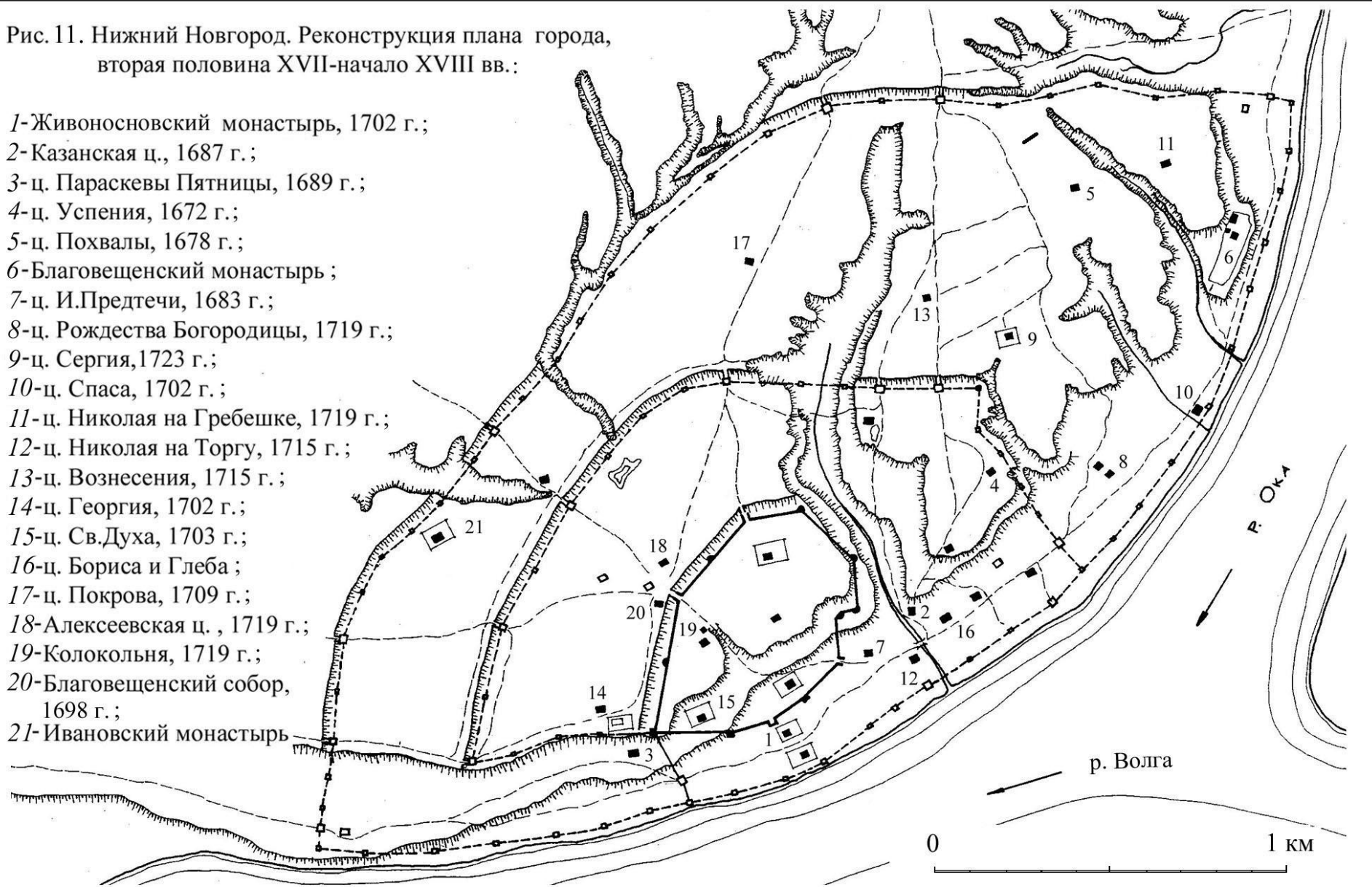
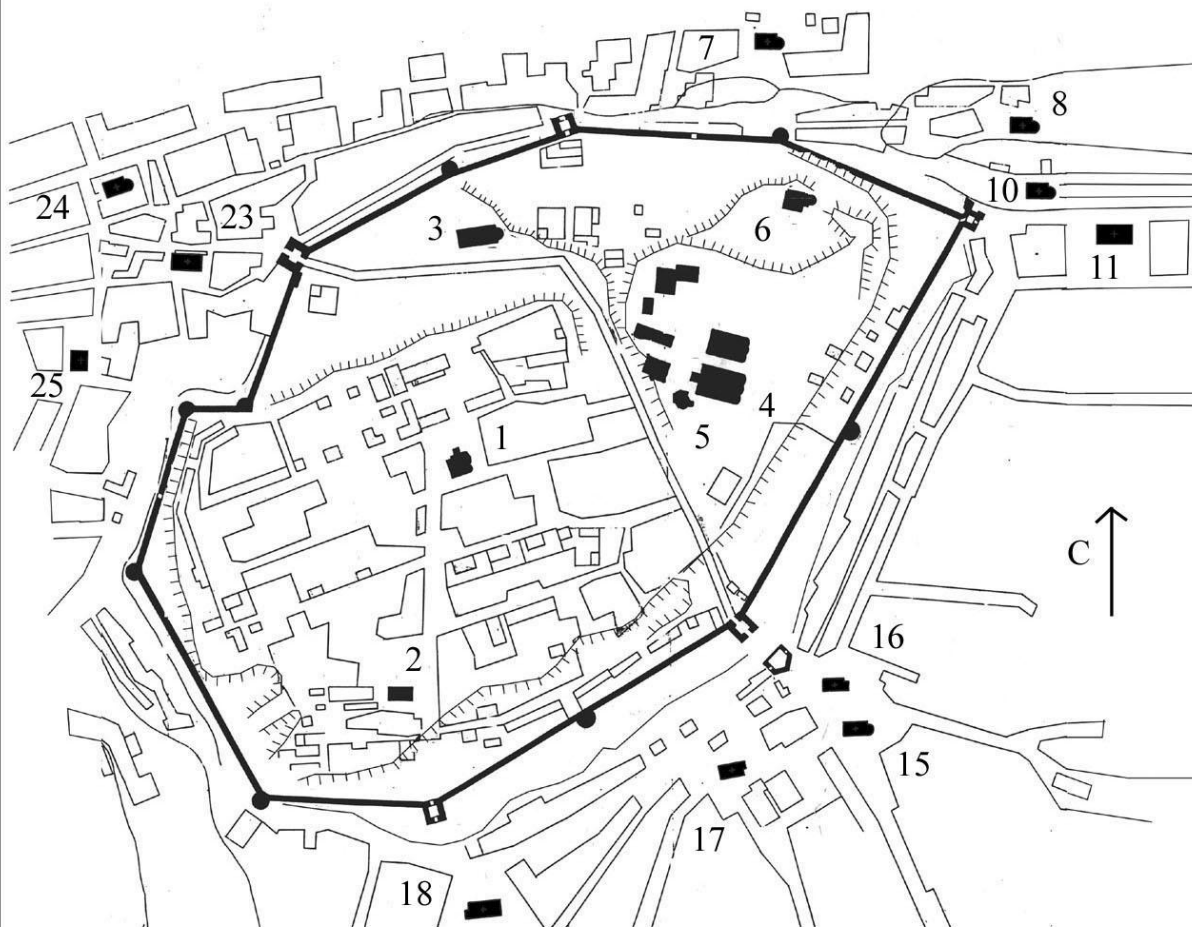


Рис. 12. План района кремля по съемке 1768 г.



Подписи к рис. 12-13:

- 1 - Архангельский собор;  
 2 - ц. Воскресения; 3 - ц. св. Симеона Столпника, 1743 г.; 4 - Спасо-Преображенский собор и ц. Всех Скорбящих Радость; 5 - колокольня;  
 6 - ц. Св. Духа; 7 - ц. Живоносного Источника; 8 - ц. Св. Параскевы Пятницы;  
 9 - ц. Петра и Павла; 10 - Происхожденческий монастырь; 11 - ц. Св. Георгия;  
 12 - ц. Св. Иоанна; 13 - ц. Св. Тихона, 1742 г.; 14 - ц. Св. Варвары, 1760 г.;  
 15 - Казанская церковь; 16 - Благовещенский собор; 17 - ц. Св. Алексея Митрополита; 18 - ц. Св. Николая, 1741 г.; 19 - Благовещенский монастырь;  
 20 - ц. Жен Мироносиц; 21 - ц. Покрова; 22 - ц. Вознесения;  
 23 - ц. И. Предтечи; 24 - ц. Св. Николая на Торгу; 25 - Казанская церковь;  
 26 - ц. Бориса и Глеба; 27 - ц. Ильи Пророка; 28 - ц. Троицы;  
 29 - ц. Козьмы и Демьяна; 30 - ц. Успения; 31 - ц. Св. Сергия;  
 32 - ц. Рождества; 33 - ц. Рождества (собора Богородицы); 34 - ц. Спаса Всемилоостивого; 35 - ц. Похвалы Богородицы, 1742 г.; 36 - ц. Св. Николая на Гребешке; 37 - ц. И. Предтечи

Рис. 13. Н.Новгород.  
План города по съемке 1768 г.

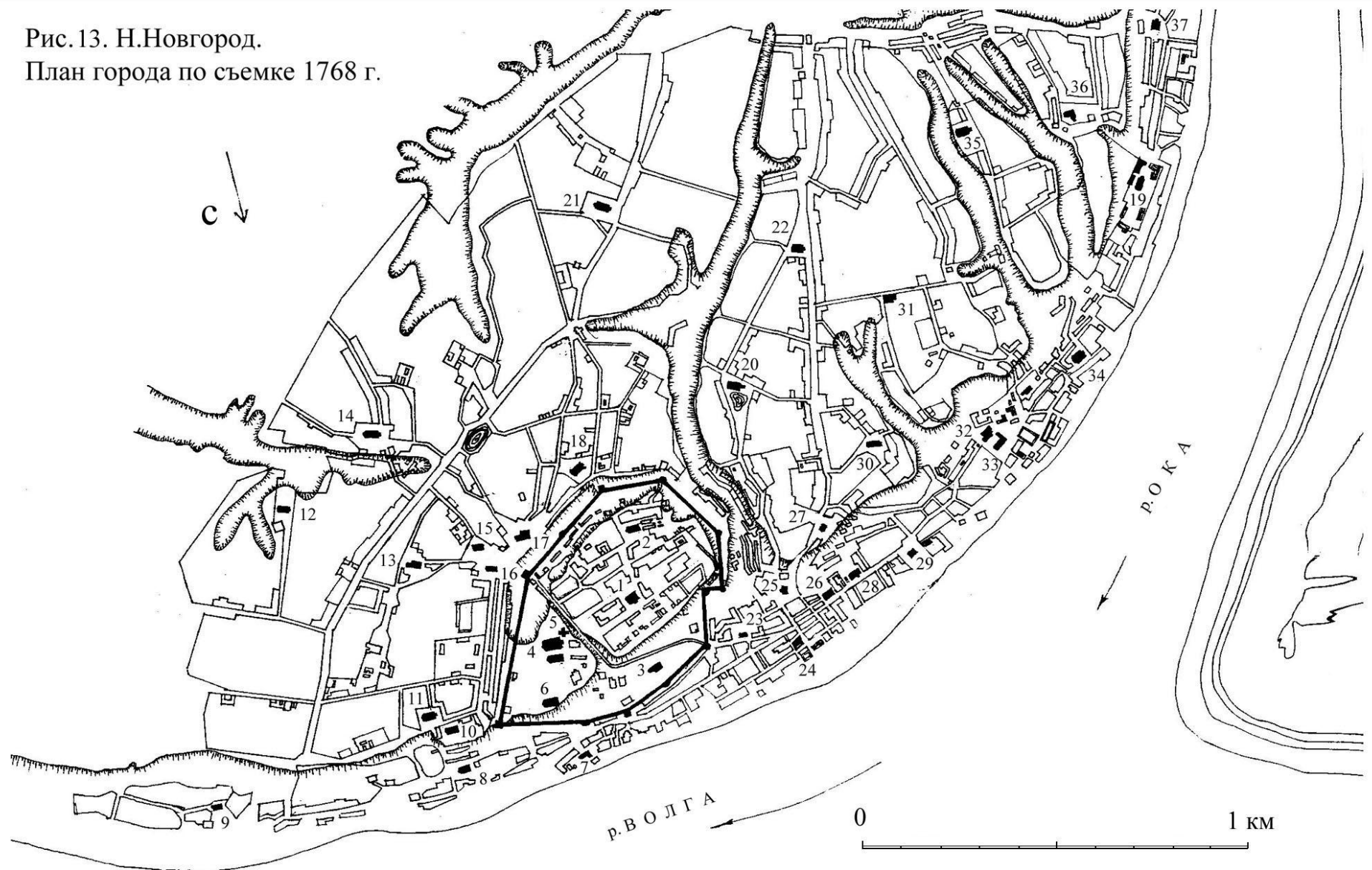


Рис. 14. Каменные палаты XVII в. : *а* - палаты Олисова, фасад, планы;  
*б* - палаты Чатыгина, фасад, план 3-го этажа

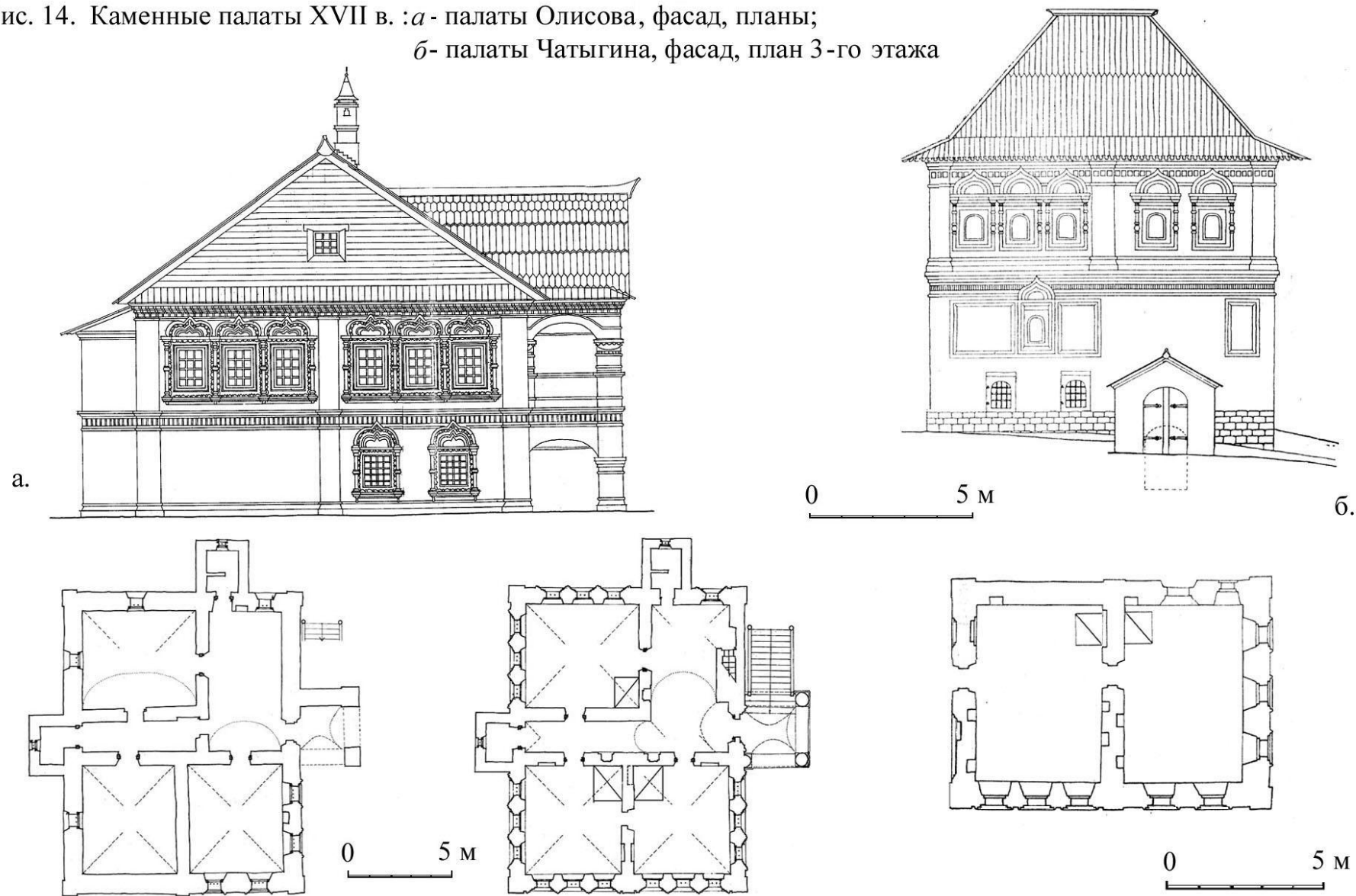
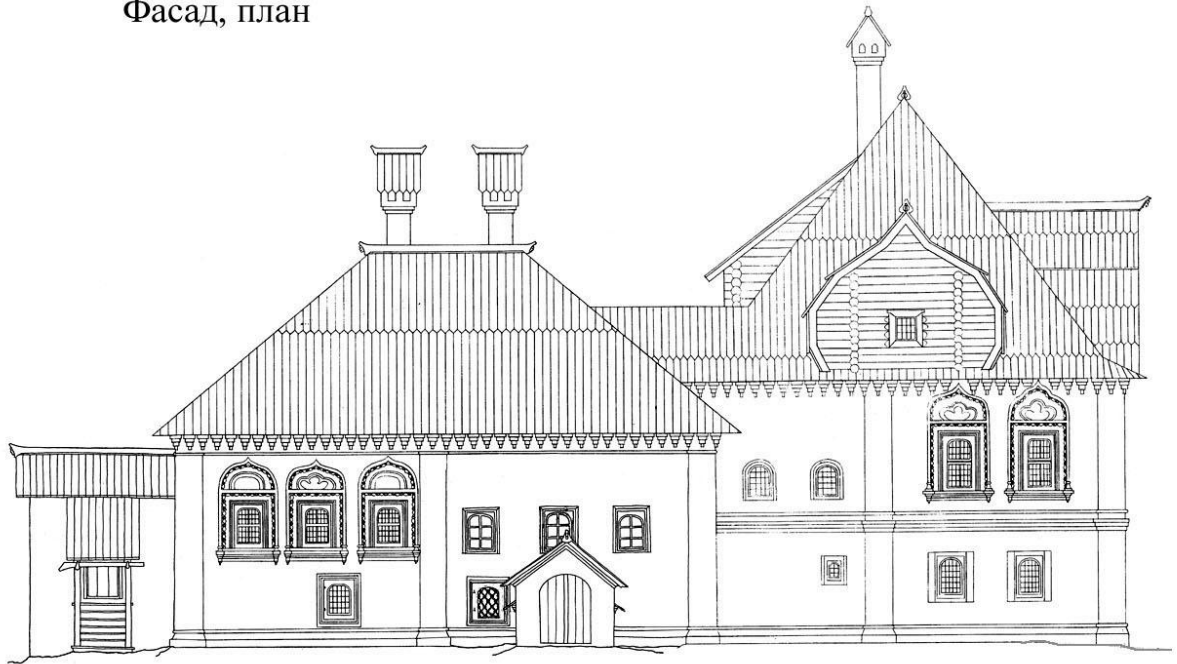
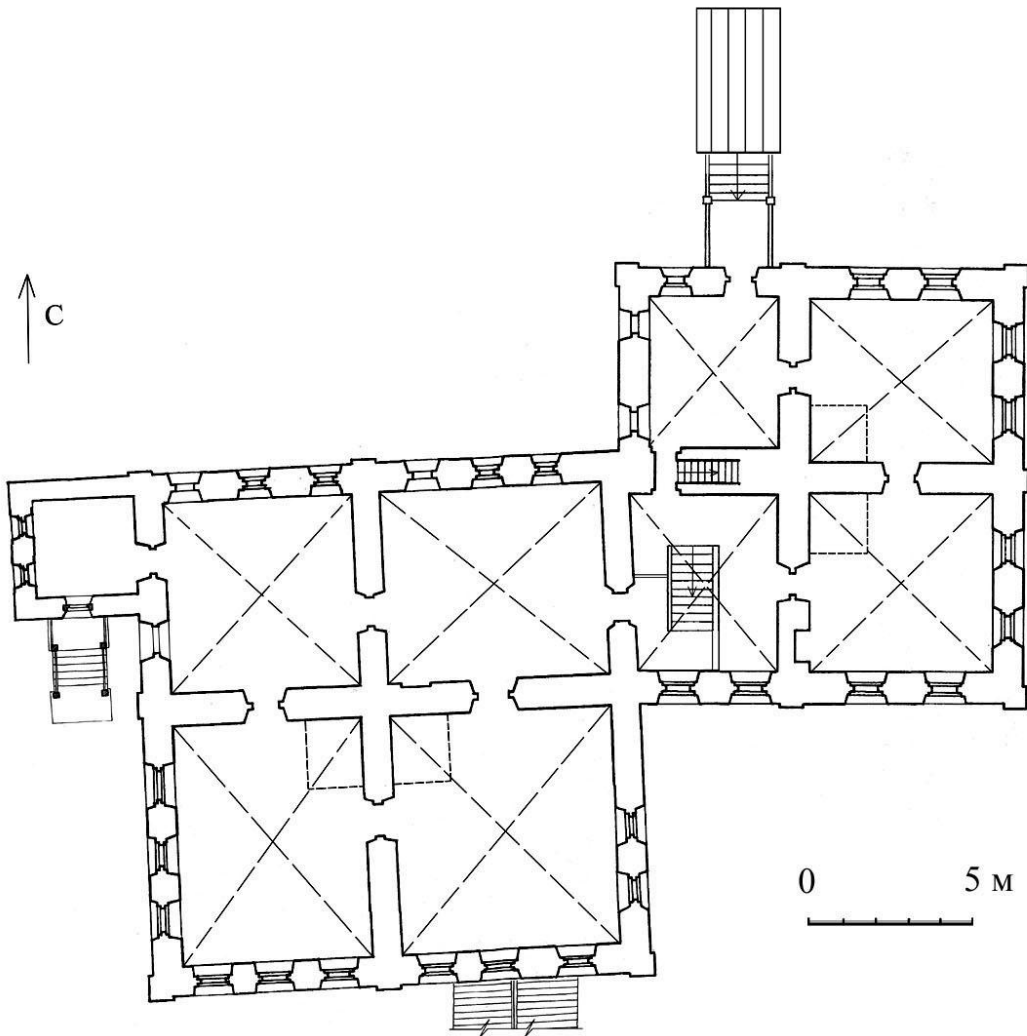


Рис. 15. Палаты Пушникова, конец XVII- начало XVIII вв.  
Фасад, план



0 10 м



0 5 м

Рис. 16. Каменные шатровые церкви: *а*- Успенская трапезная с колокольной Благовещенского монастыря; *б*- Евфимиевская надвратная Печерского монастыря; *в*- Архангельский собор. Фасады. Масштаб общий

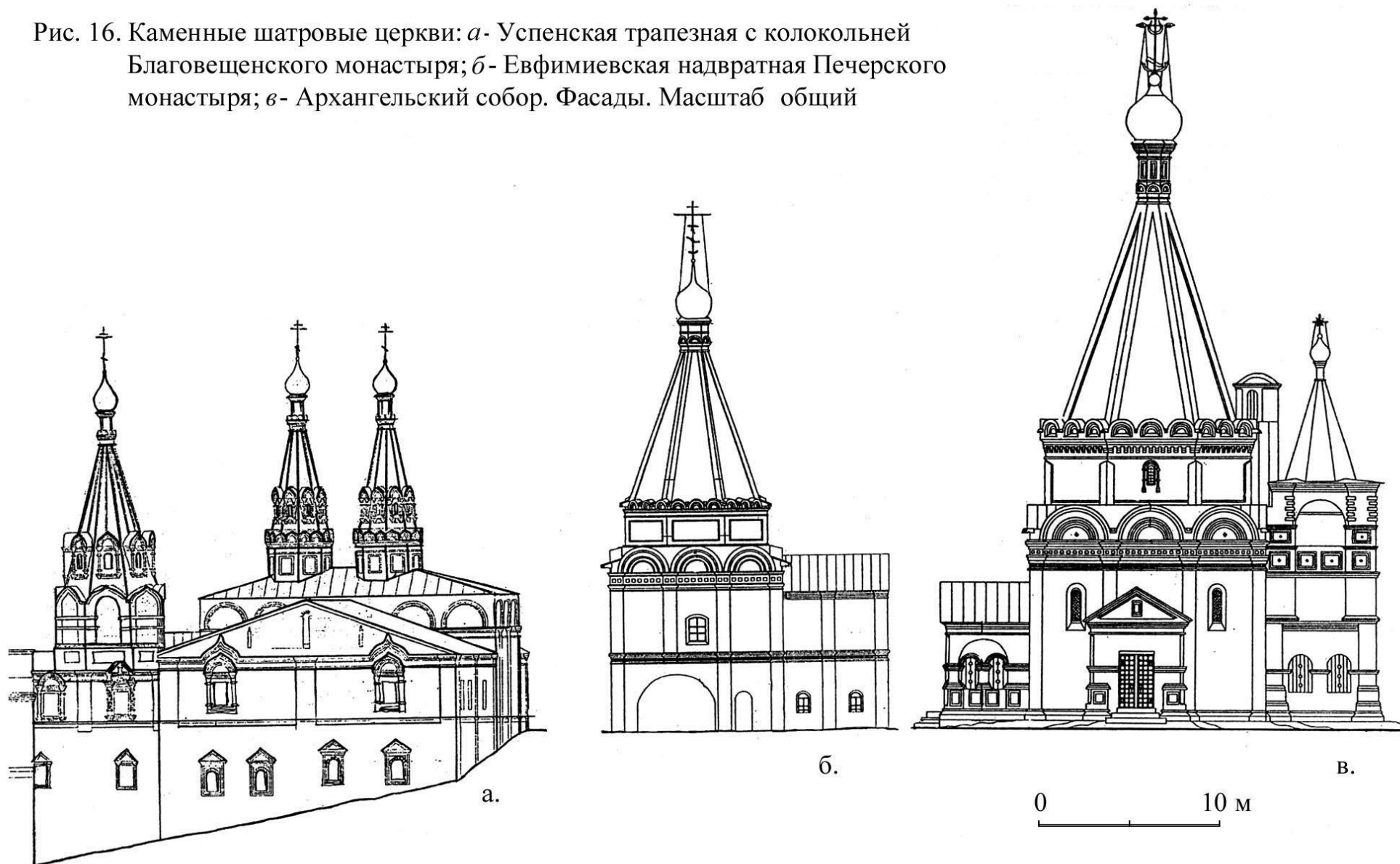


Рис. 17. Церковь Жен Мироносиц. Южный и западный фасады, план 2-го яруса. Реконструкция

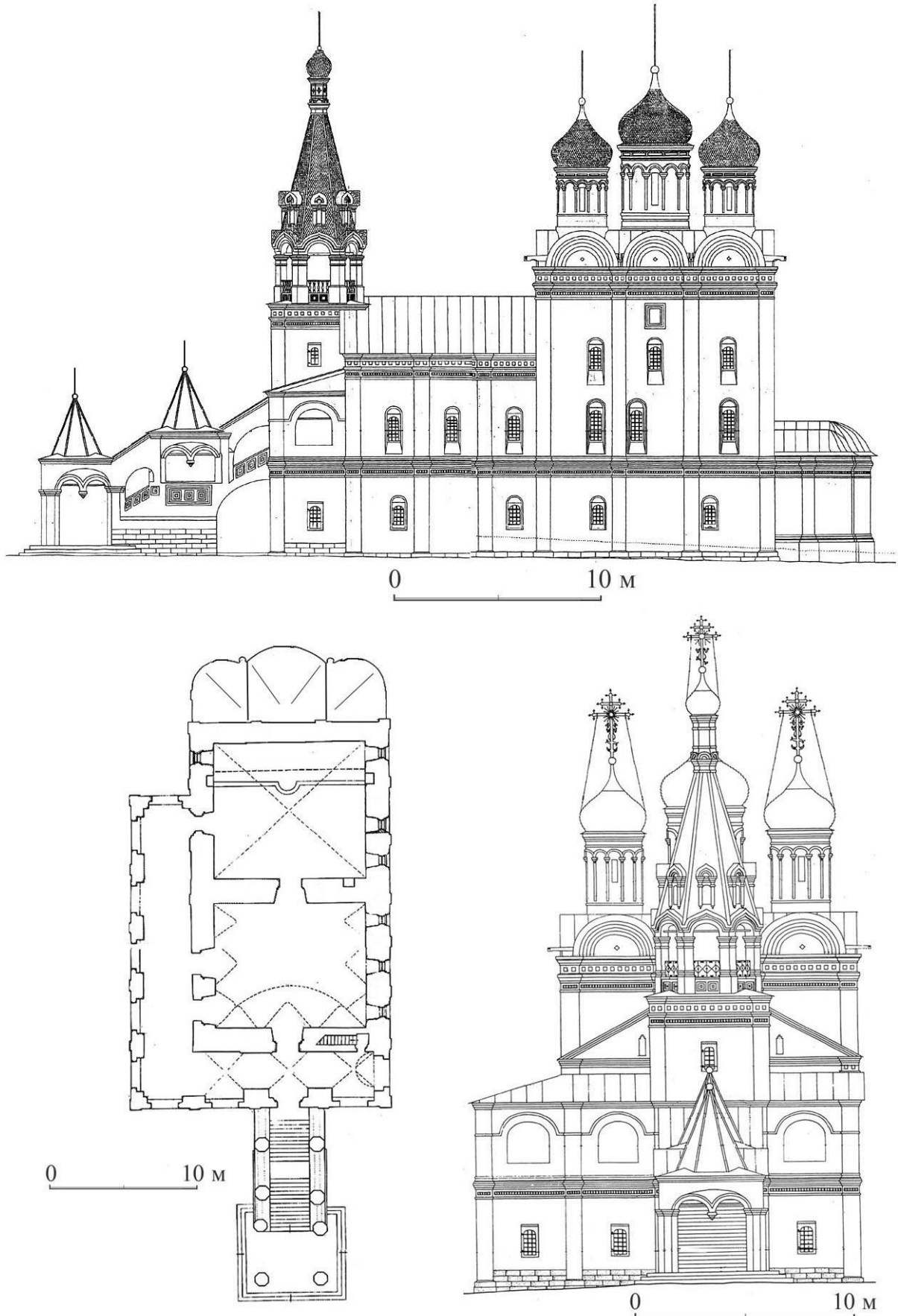




Рис. 18. Успенская трапезная церковь Печерского монастыря.  
Южный фасад, план церкви с трапезной, план монастыря. Реконструкция

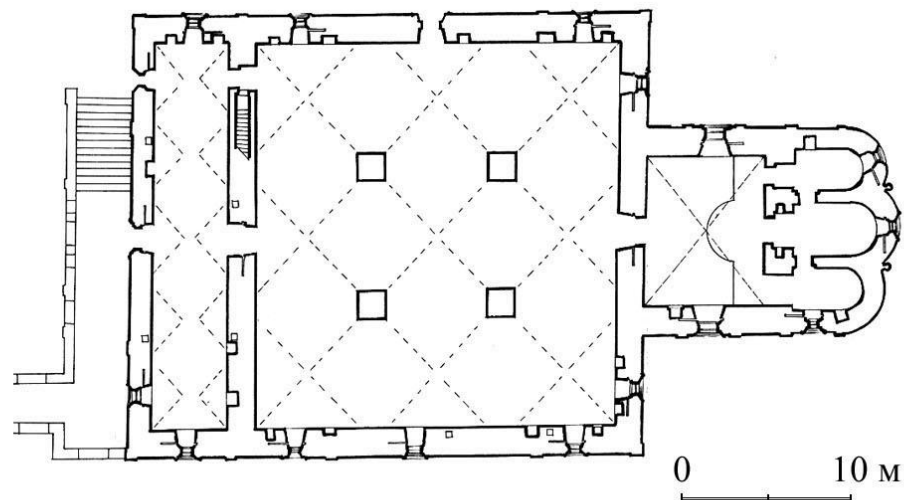
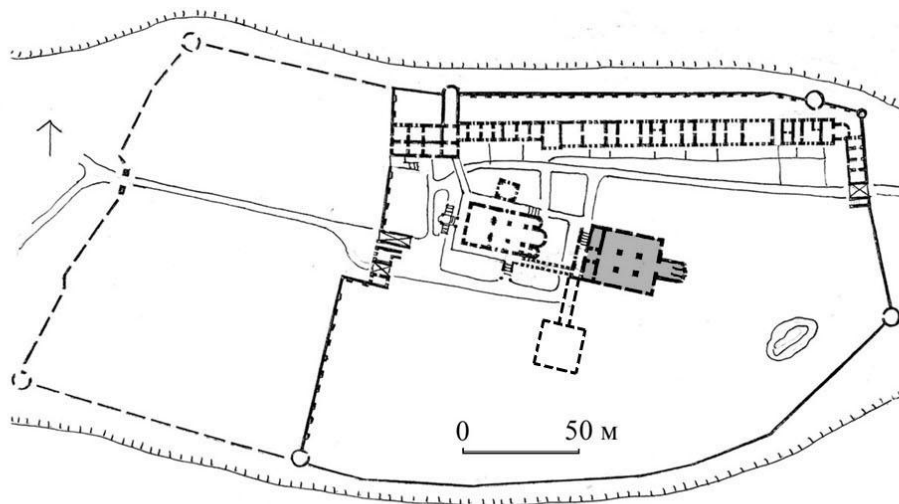
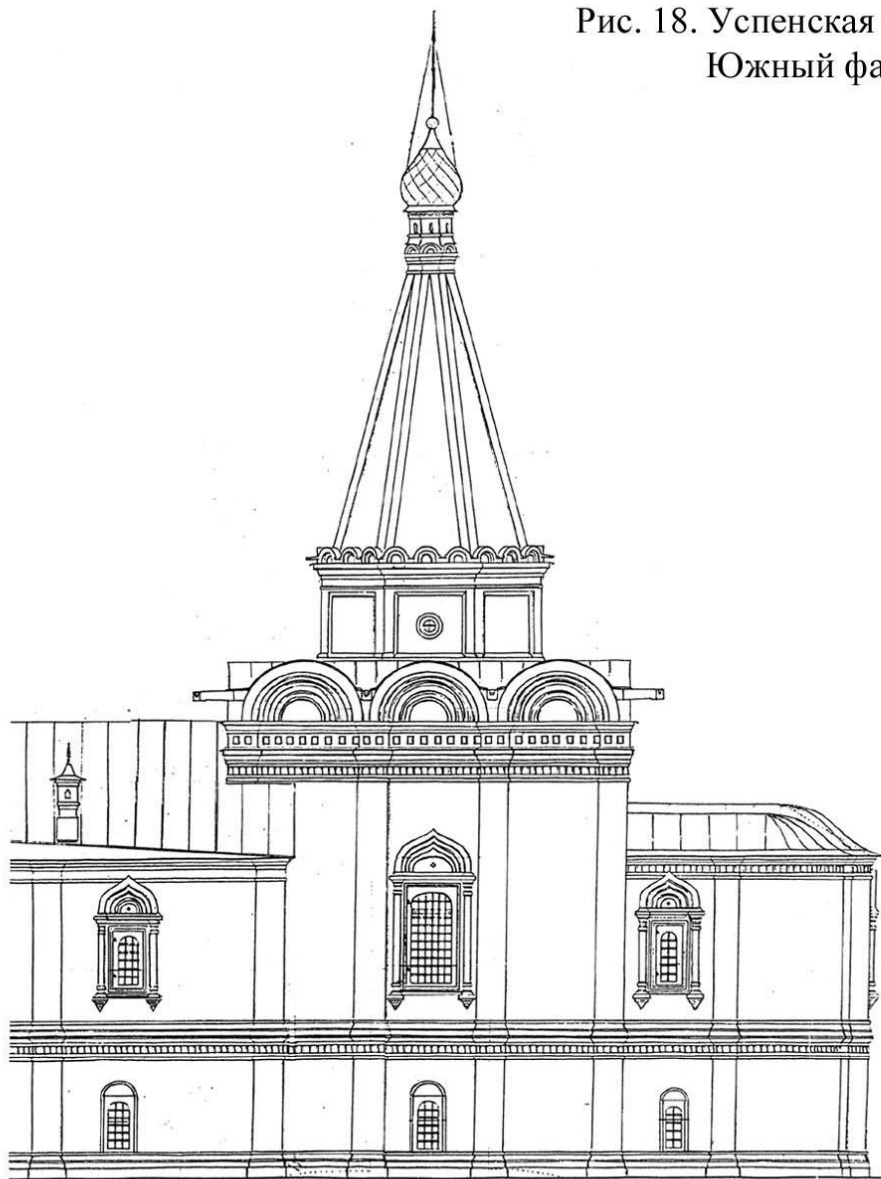
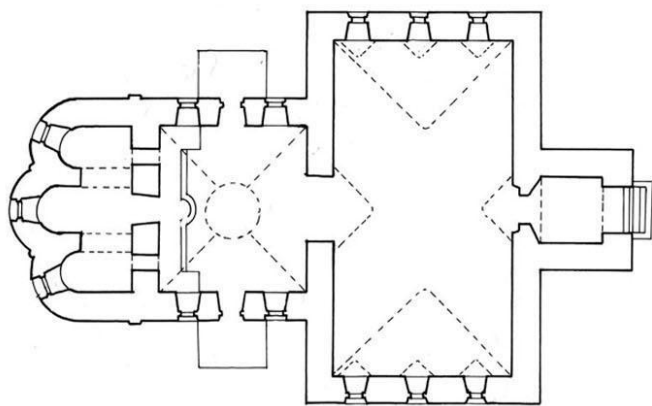
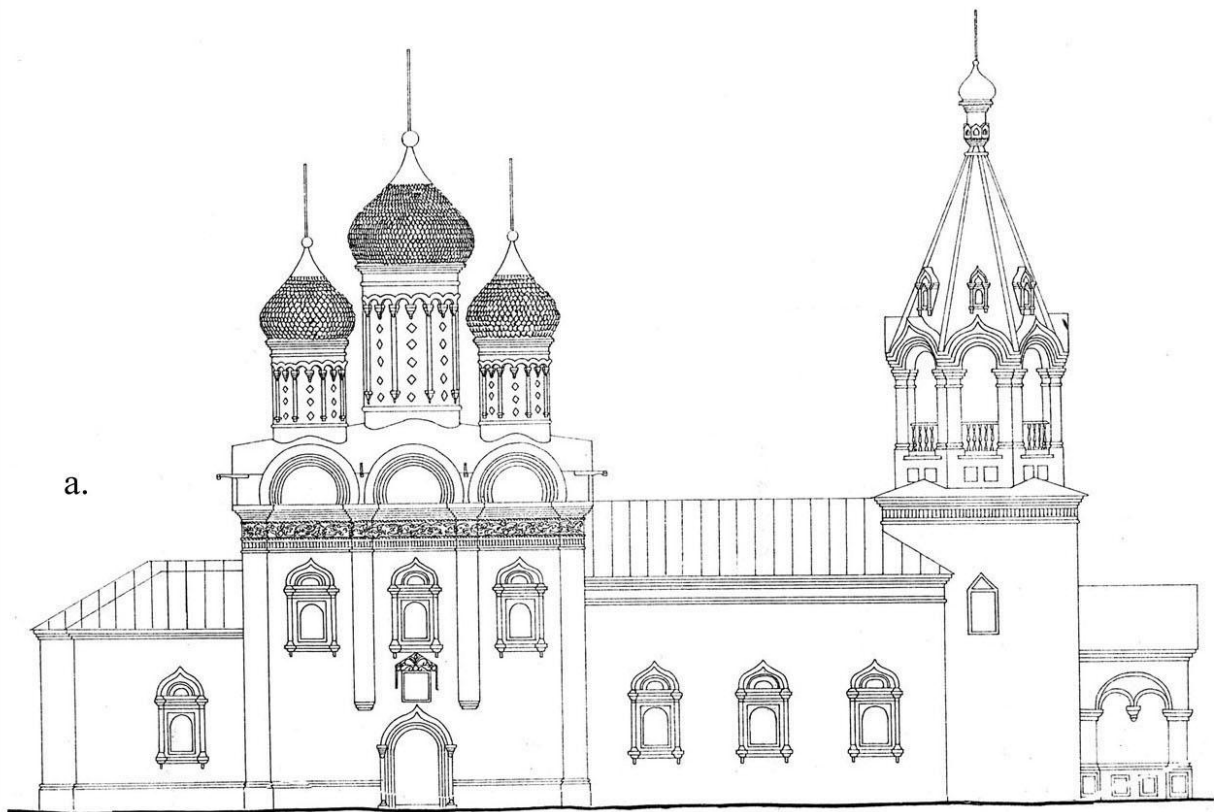


Рис. 19. Пятиглавые храмы XVII в. :  
 а- ц. И. Предтечи, фасад, план. Реконструкция;  
 б- ц. Успения, фасад



0 10 м

б.

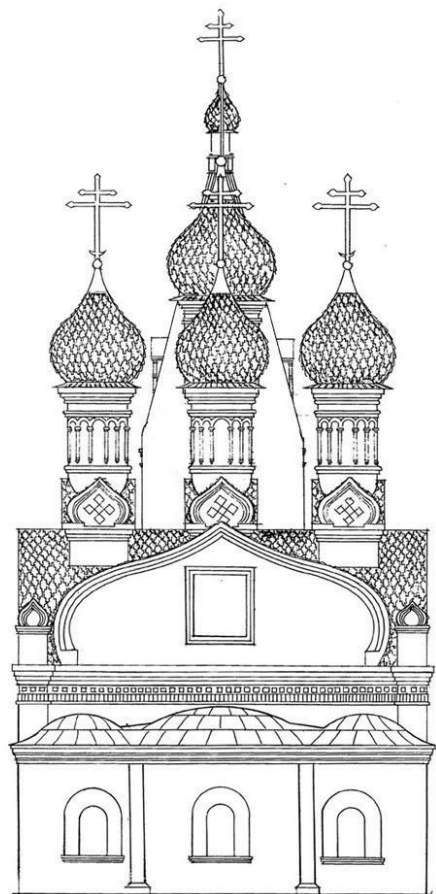
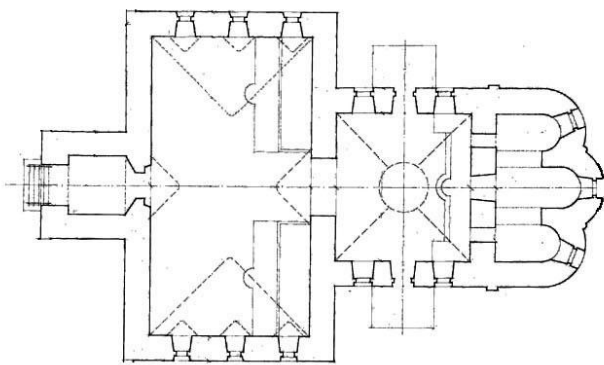
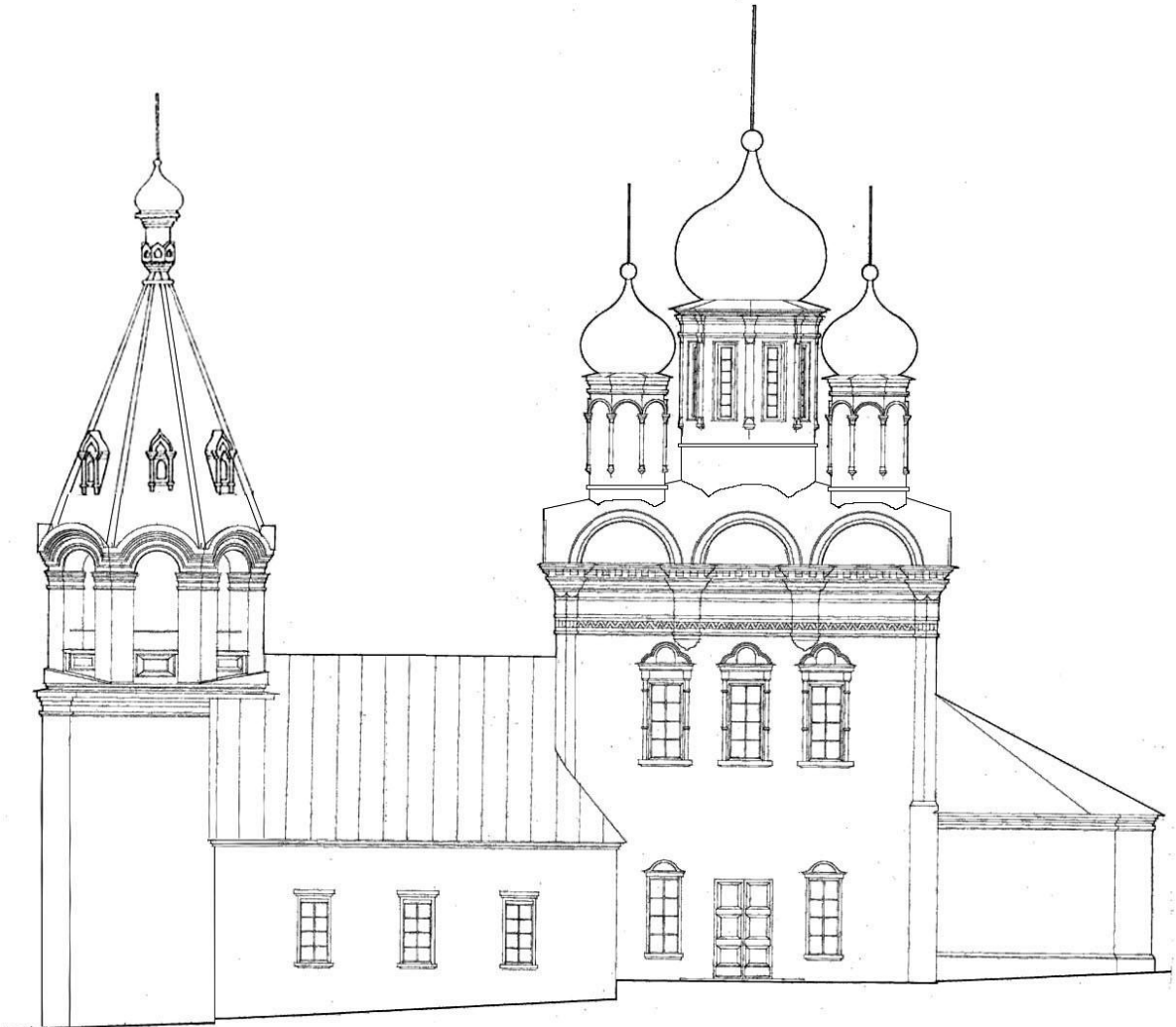


Рис. 20. Благовещенский собор на Благовещенской площади.  
Фасад, план. реконструкция



0 10 м

Рис. 21. Каменные церкви середины XVIII в.: *а*- ц. Варвары. Фасад, план, реконструкция;  
*б* - Похвалинская ц. Фасад, план, реконструкция. Масштаб фасадов общий

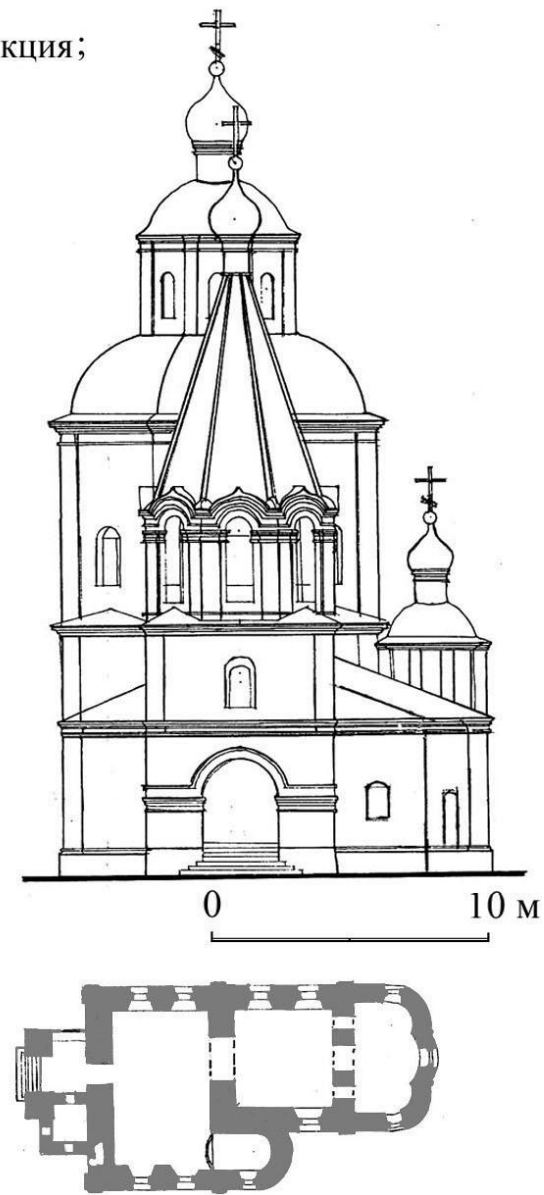
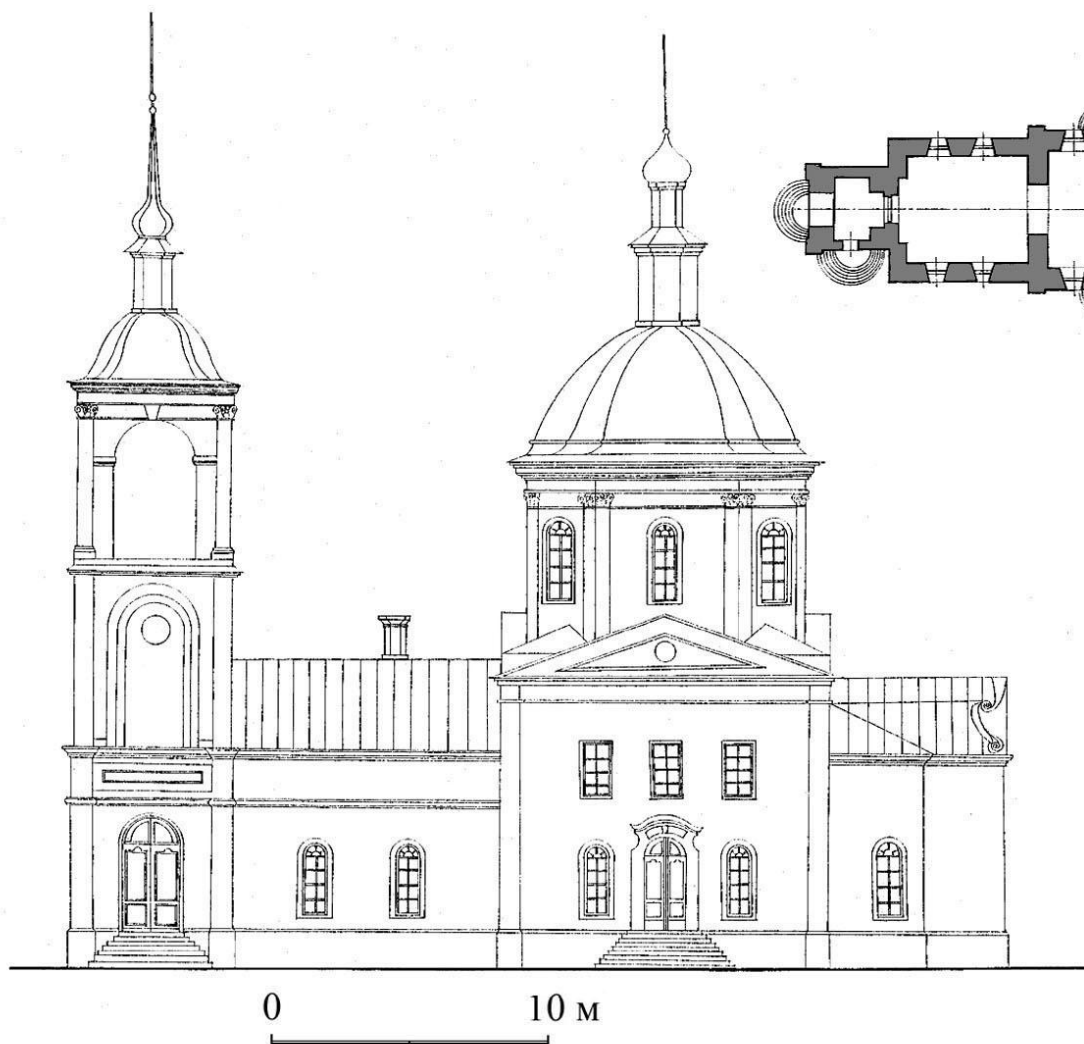


Рис. 24. Магистрат в Арзамасе. Фасад, план 1 - 2 этажей, разрез

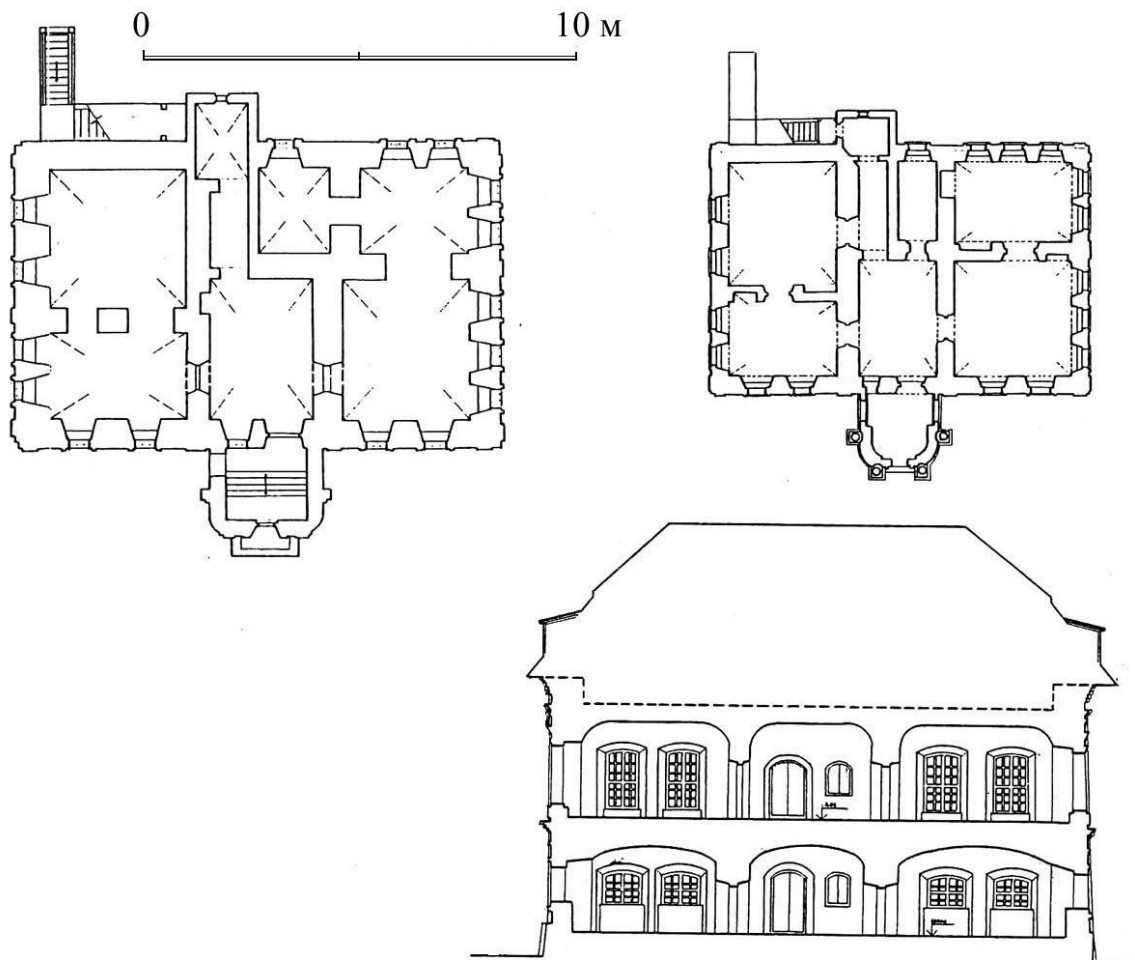
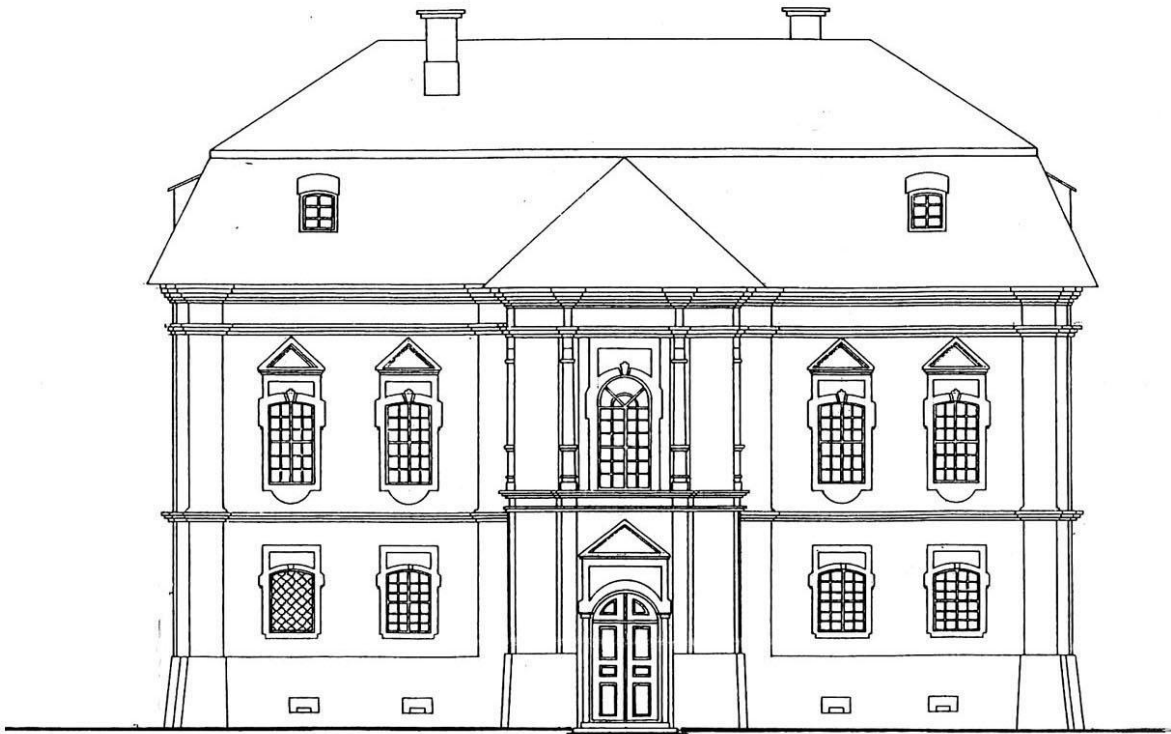
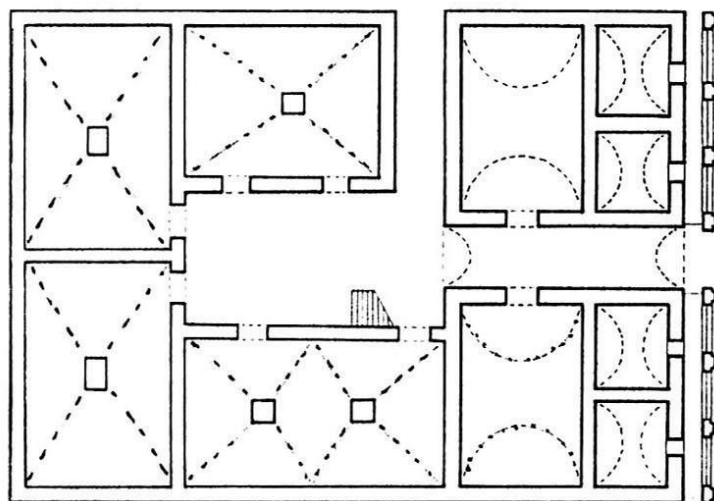
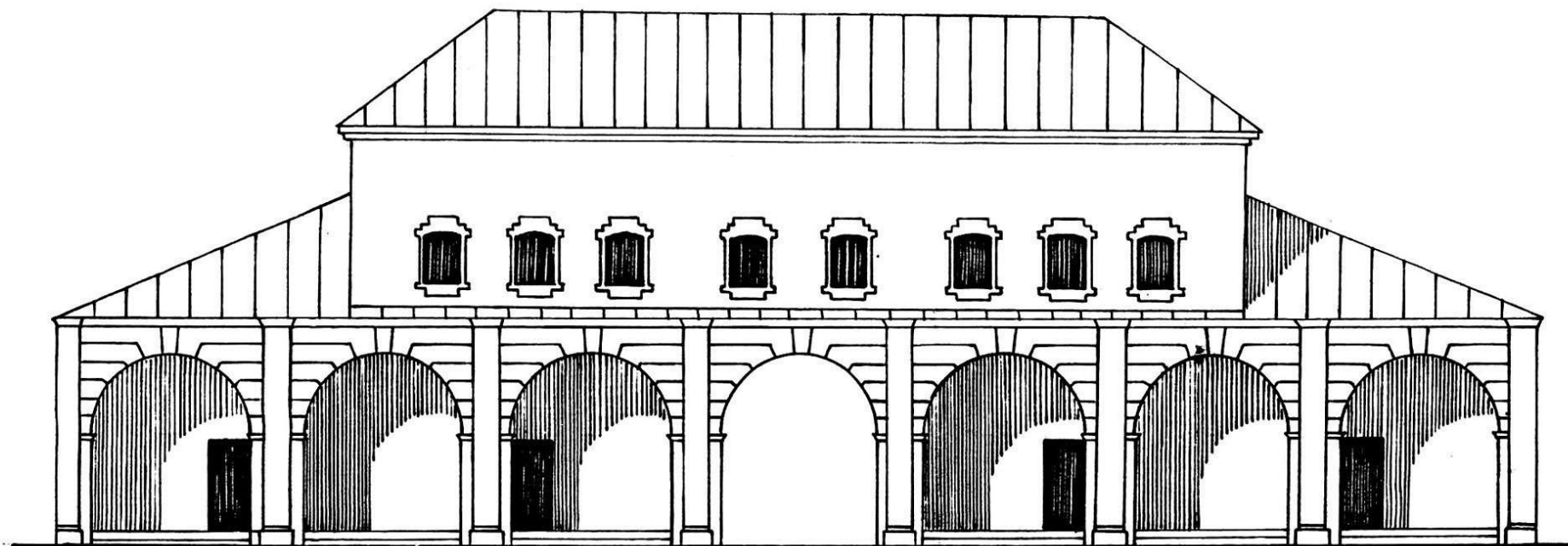




Рис. 22. План Нижнего посада в Н.Новгороде. Съёмка 1768г.: 1-Соляной двор; 2- магистрат; 3- винный подвал. Церкви: 4-Козьмодемьянская; 5-Троицкая; 6-Борисоглебская; 7-Ильинская; 8-Казанская; 9-Никольская; 10- И.Предтечи. 11-Ивановская башня кремля



0 10 м

Рис. 23. Соляной двор на Рождественской ул.,  
1753 г. Фасад, план 1 этажа.  
Реконструкция