

Рис. 1. Города Владимиро-Суздальского княжества начала XIII в.

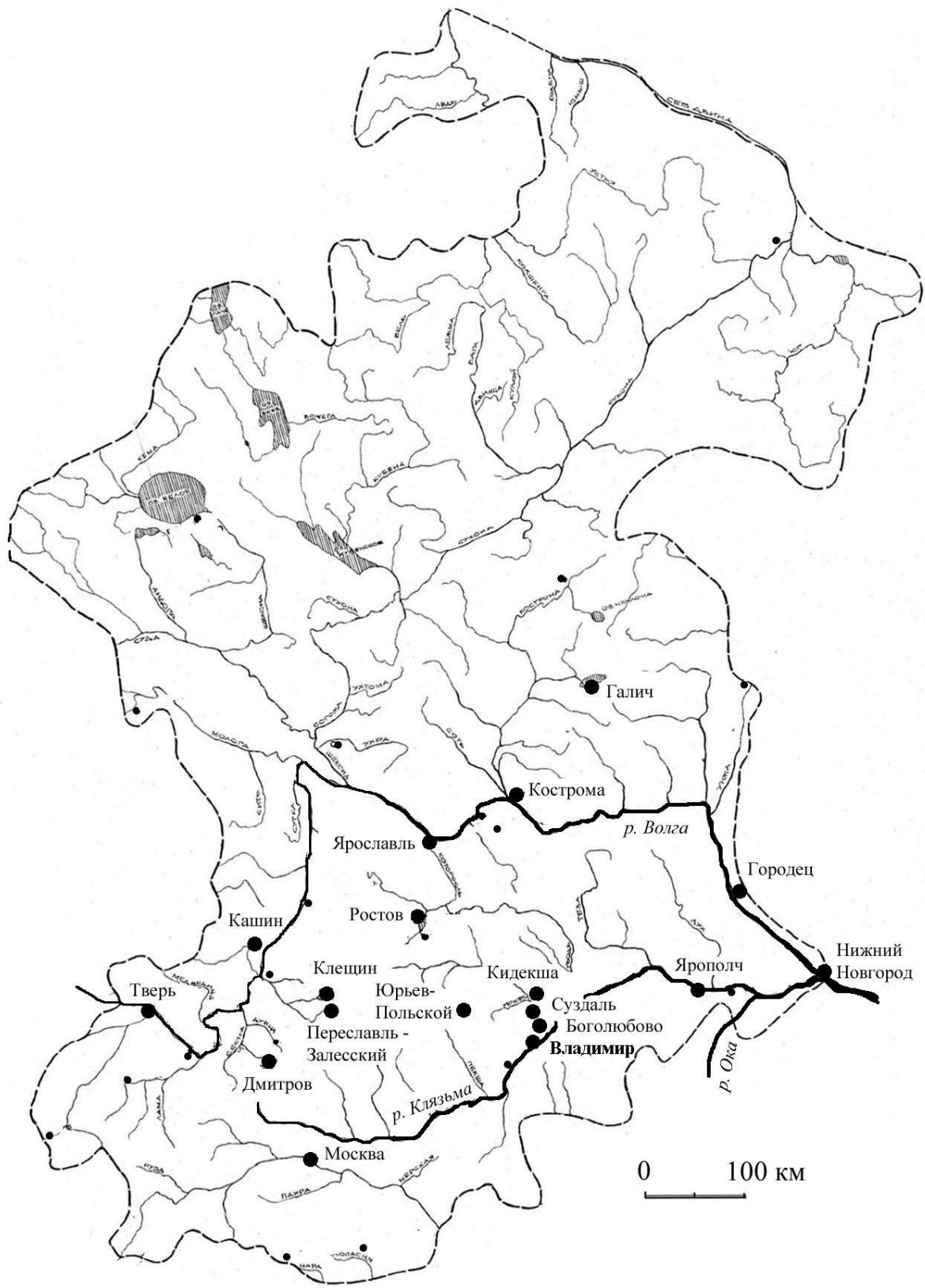


Рис. 2 . Нижний Новгород. Реконструкция плана города, начало XIII в.:

- 1-Спаский собор, 1225 г.;
- 2-Архангельский собор, 1227 г.;
- 3-Деревоземляные укрепления, 1221 г.;
- 4-Благовещенский монастырь, 1229 г.;
- 5-Княжеский двор

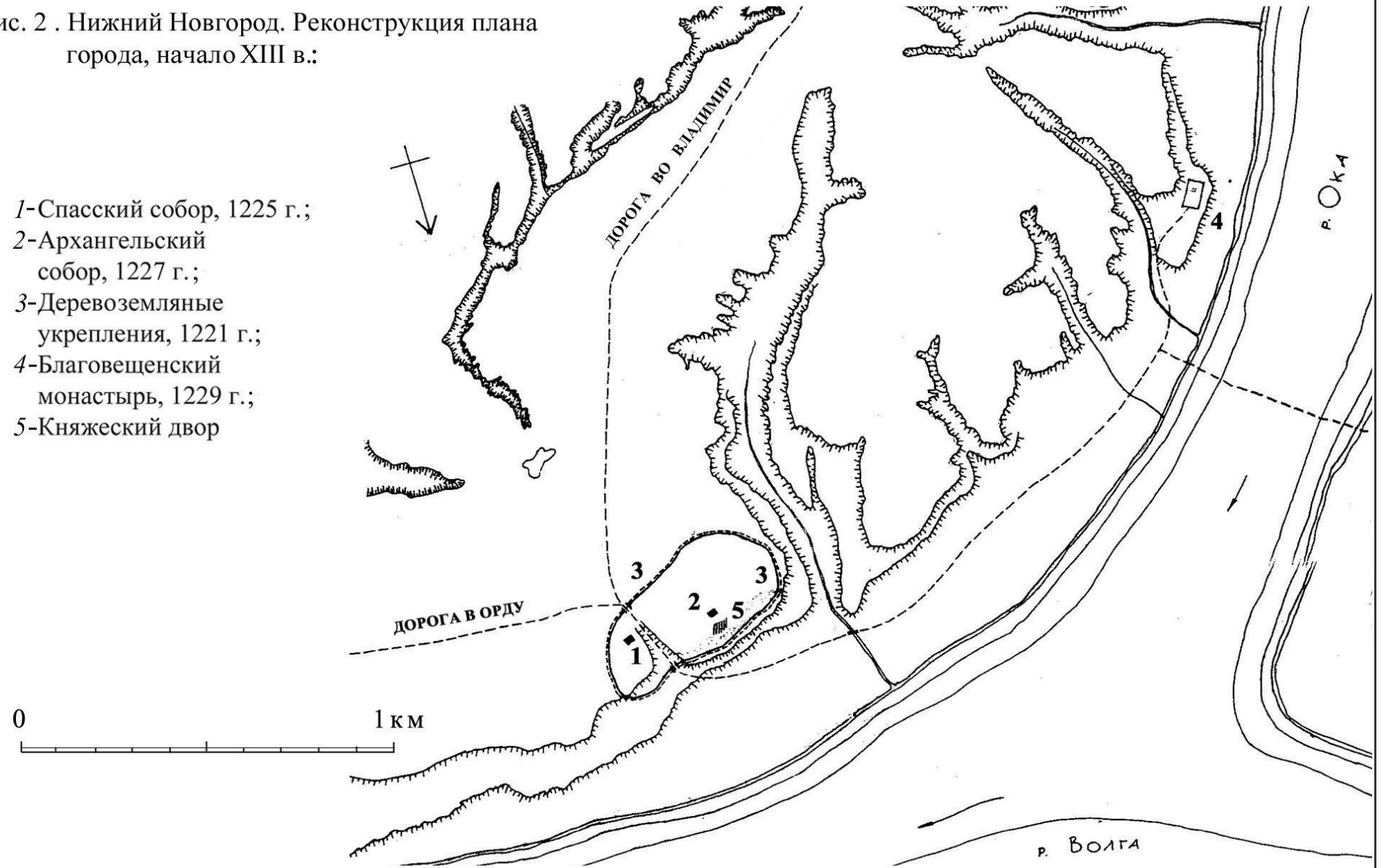


Рис. 3. Планы городов Владимиро- Суздальского княжества, начало XIII в. Масштаб общий

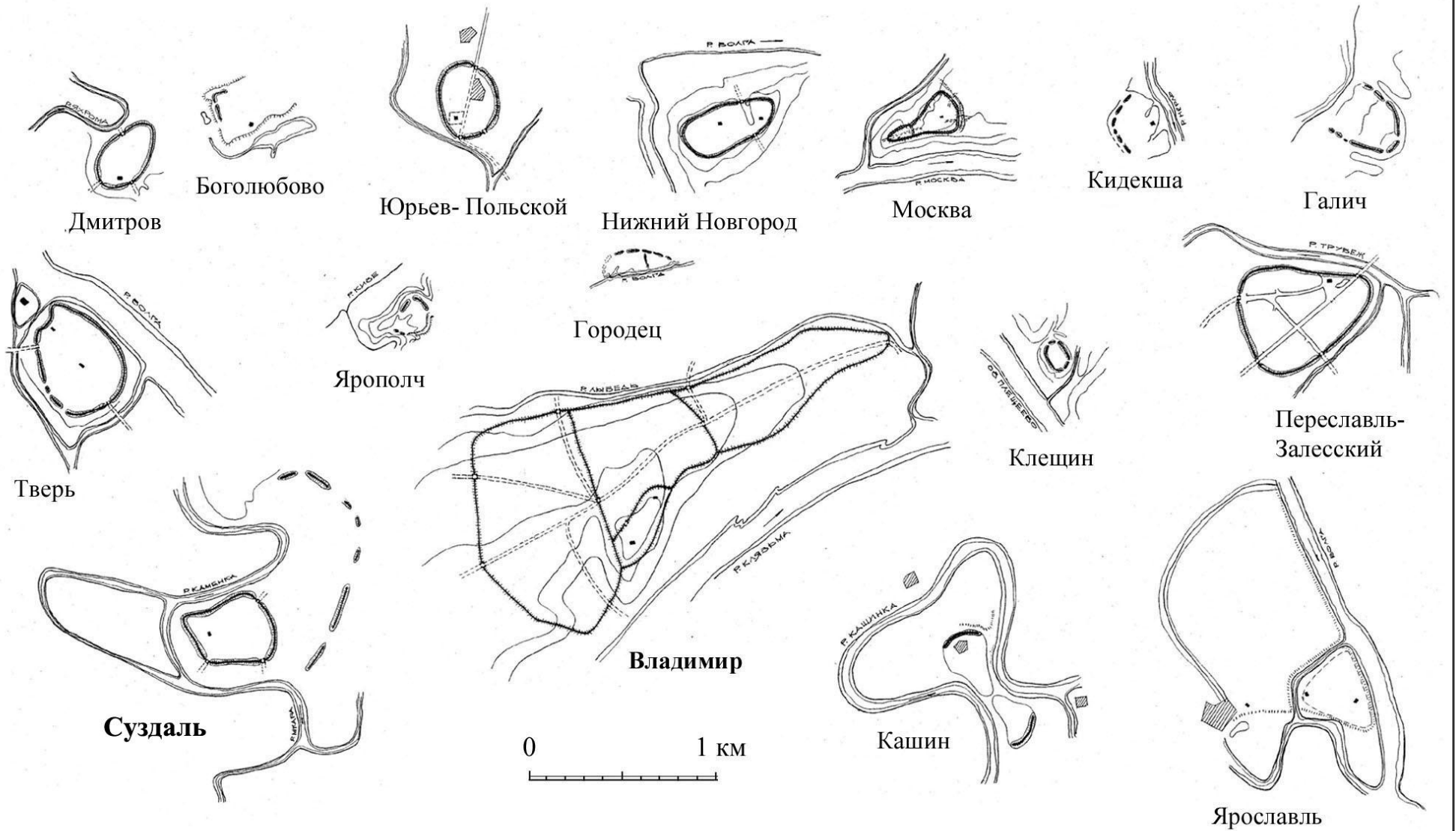


Рис. 4. Главные соборы Владимиро-Суздальского княжества XII - XIII вв. Масштаб общий

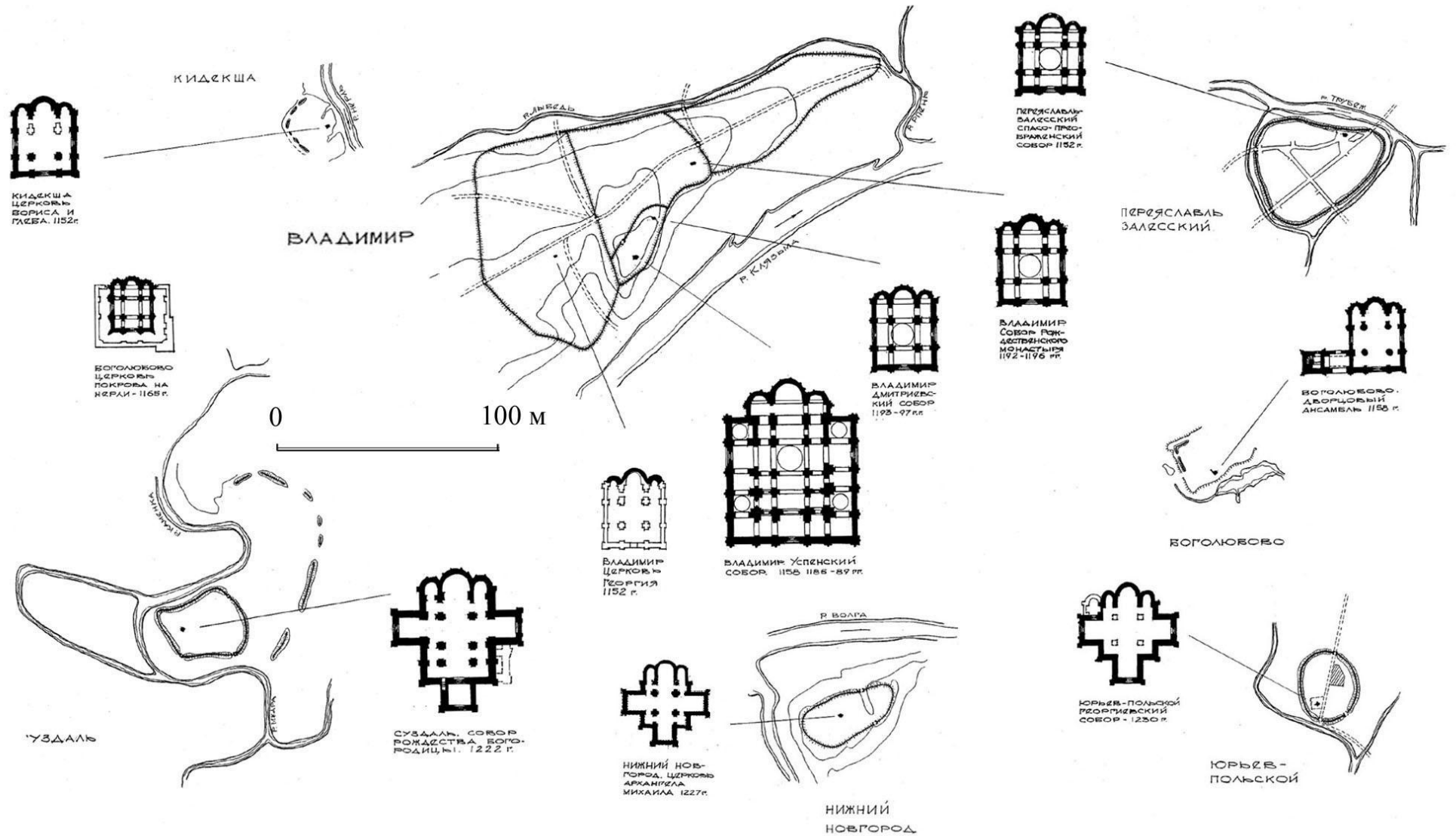


Рис. 5. Н.Новгород. Реконструкция плана города, XIV в.

- 1-Спасский собор, 1352 г.;
- 2-Архангельский собор, 1359 г.;
- 3-Дмитриевская башня, 1374 г.;
- 4-ц.Николы на Торгу, 1371 г.;
- 5-торг;
- 6-ц.Благовещения, 1370 г.;
- 7-земляной вал, 70-е гг.;
- 8-Зачатьевский м-рь, 1351 г.;
- 9-ц.Жен Мироносиц, 40-е гг.;
- 10-ц.Бориса и Глеба;
- 11-ц.Дмитрия;
- 12-ц.И.Предтечи

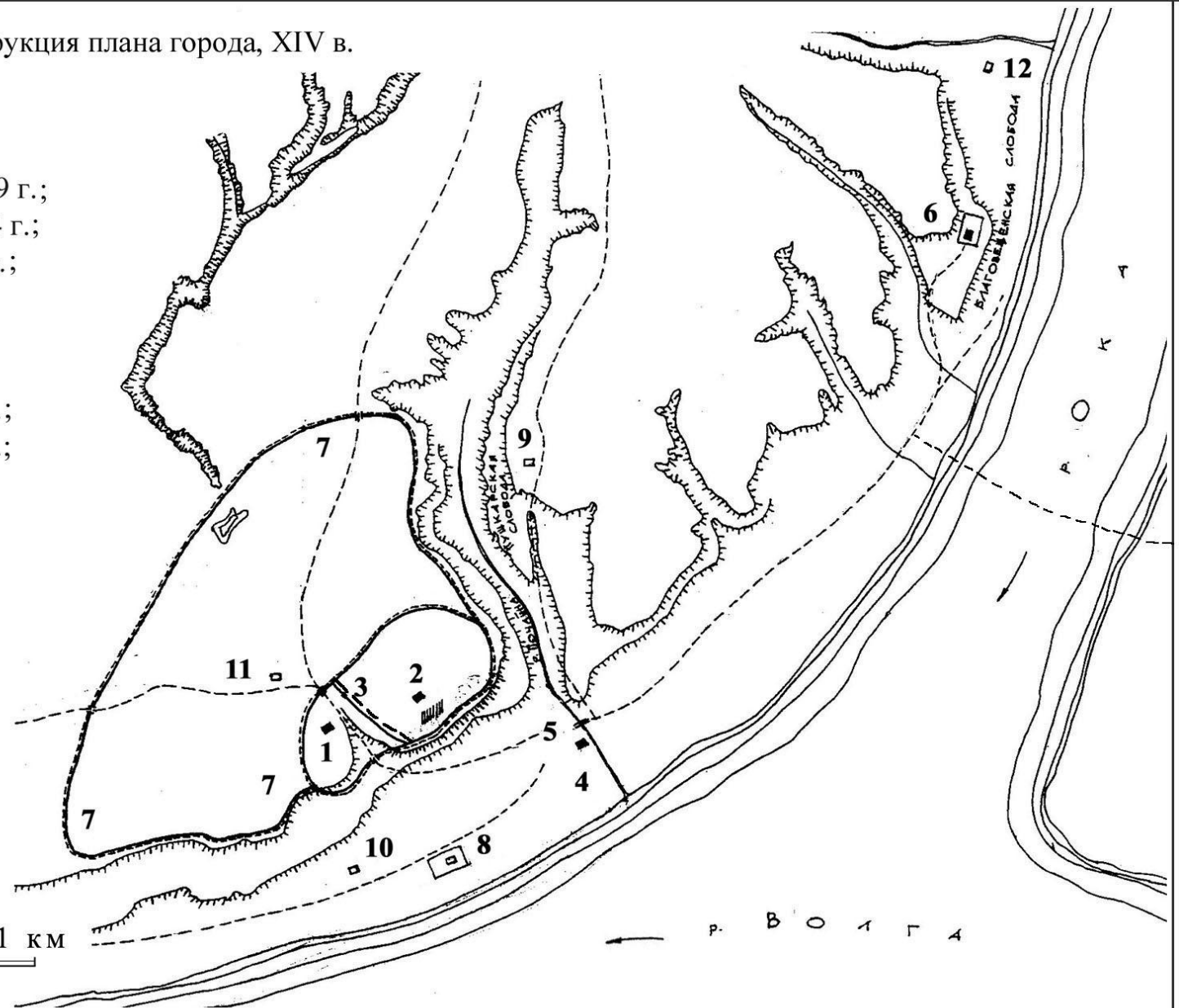


Рис. 9. Нижний Новгород. Реконструкция линий укреплений первой половины XVII в.



Рис. 6. Н. Новгород. Реконструкция плана города, XV - начало XVI в.

- 1-Симеоновский монастырь, 1440 г.;
- 2-Успенский монастырь, начало XV в.;
- 3-ц.Петра и Павла, 2 - я половина XV в.;
- 4-ц.Козьмы и Демьяна, конец XV в.;
- 5-ц.Рождества Христова;
- 6-ц.Рождества Богородицы, XV в.;
- 7-Большой острог, 1510-1521 г.;
- 8-ц.Ильи Пророка, 1506 г.;
- 9-ц.Николая Чудотворца, начало XVI в.;
- 10-ц.И.Предтечи, начало XVI в.;
- 11-кремль, 1500-1512 г.;
- 12-слобода, существовала до середины XV в.;
- 13-Воскресенский монастырь, начало XVI в.;
- 14-вал, XIV в.

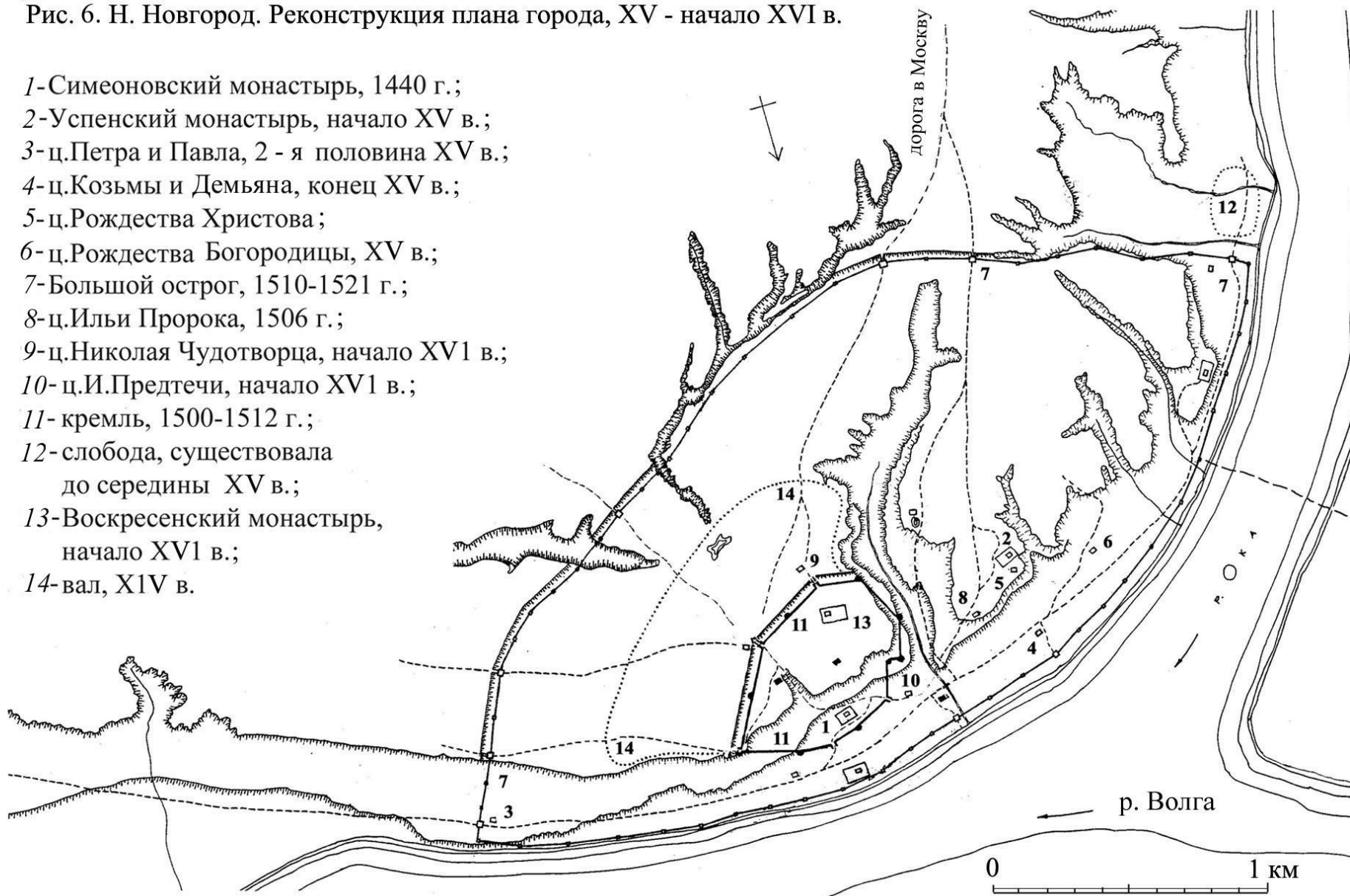


Рис 7. Каменные кремли России XV - XVI вв.
Планы кремлей. Масштаб общий

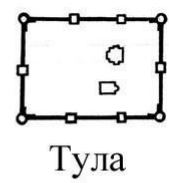
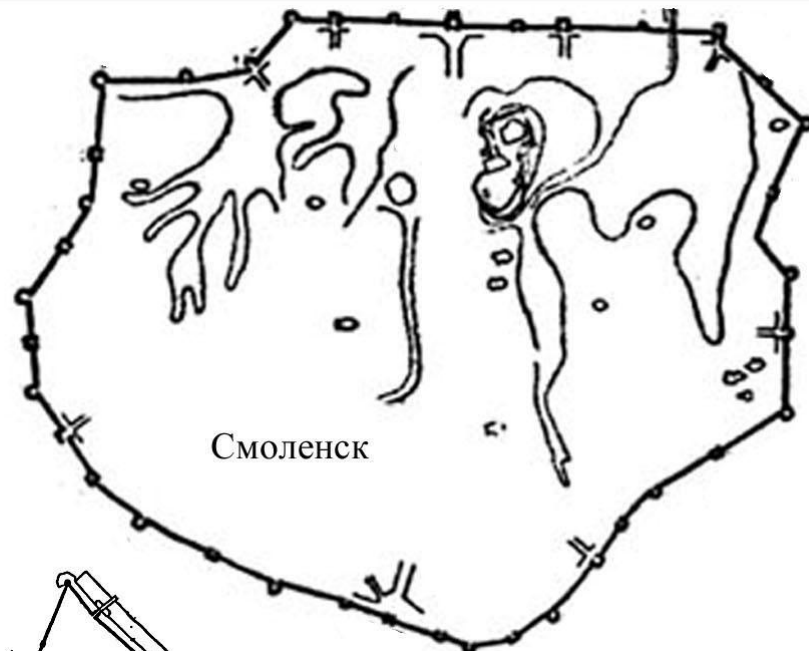
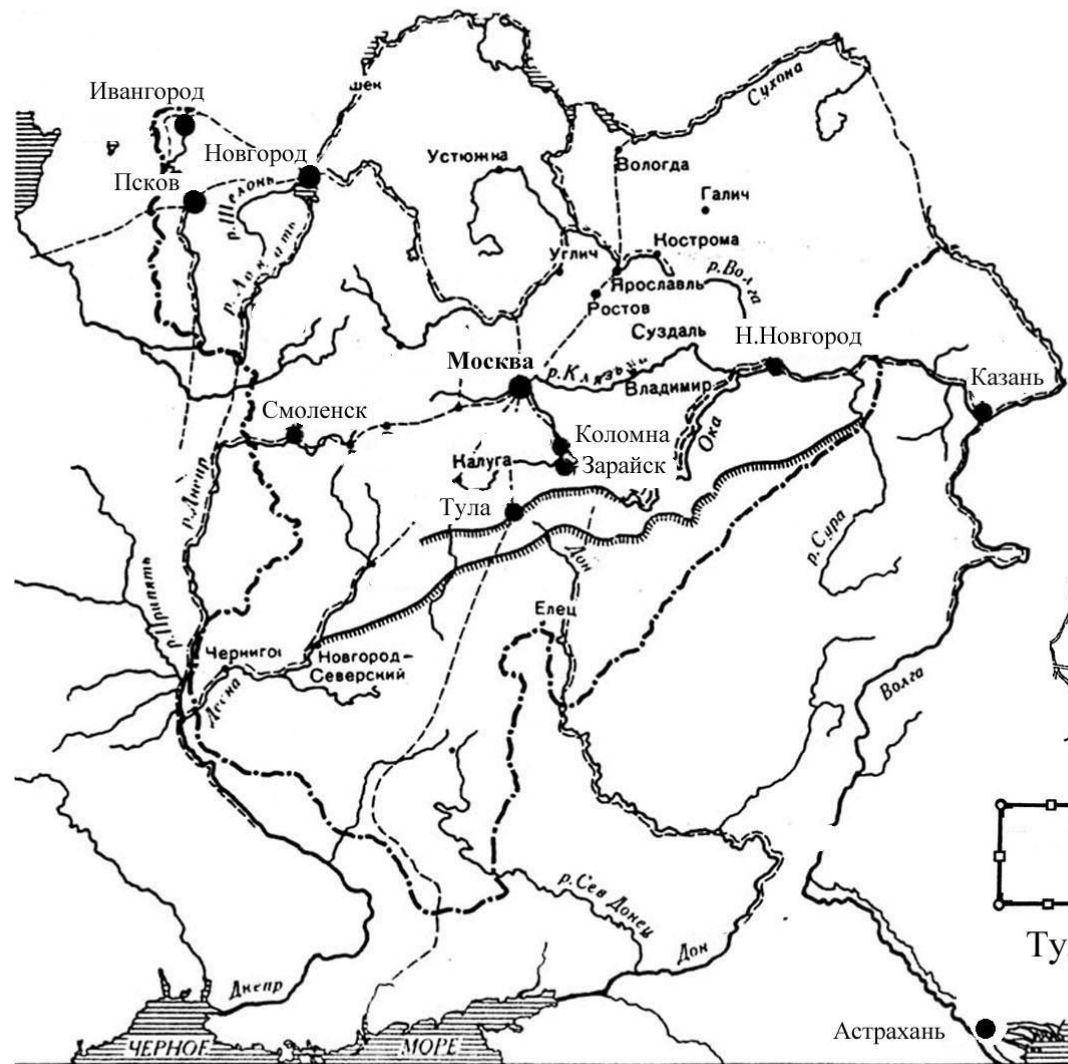


Рис. 8. Нижний Новгород. Реконструкция плана города, XV1- начало XV11 в.

- 1- Духовской монастырь, 1574 г.;
- 2- Сергиевский монастырь, 1533 г.;
- 3- ц. Козьмы и Демьяна, 1531 г.;
- 4- ц. Вознесения;
- 5- ц. Казанской Богородицы;
- 6- место нового Печерского монастыря, 1597 г.;
- 7- ц. Жен Мироносиц на Щипачеве, 1535 г.;
- 8- ц. И. Богослова;
- 9- Дудино подворье, 1606 г.;
- 10- Печерское подворье, 1606 г.;
- 11- ц. Варвары, 1603 г.;
- 12- ц. Троицы, начало XV11 в.;
- 13- Происхожденческий монастырь, 1614 г.

